

**Bestellbezeichnung**

**SLP65-2**

Sicherheitslichtgitter

**Merkmale**

- Reichweite bis 65 m
- Selbstüberwachend (Typ 4 nach IEC/EN 61496-1)
- 2-strahlige Ausführung
- Strahlabstand 500 mm
- Rotes Sendelicht
- Integrierte Funktionsanzeige
- Vorausfallanzeige
- Betrieb an Auswertegeräten der SB4 (SafeBox)

**Zubehör**

**SLP-X-M**

Umlenkspiegel für SLP

**MS SLP**

Haltewinkel für Lichtgitter

**PG SLP-X**

Schutzgläser für Serie SLP

**PG HOLDER SLP**

Halter für Schutzgläser SLP

**PA SLP/SLC**

Ausrichthilfe für Profil-Lichtgitter der Serie SLP und SLC

**BA SLP**

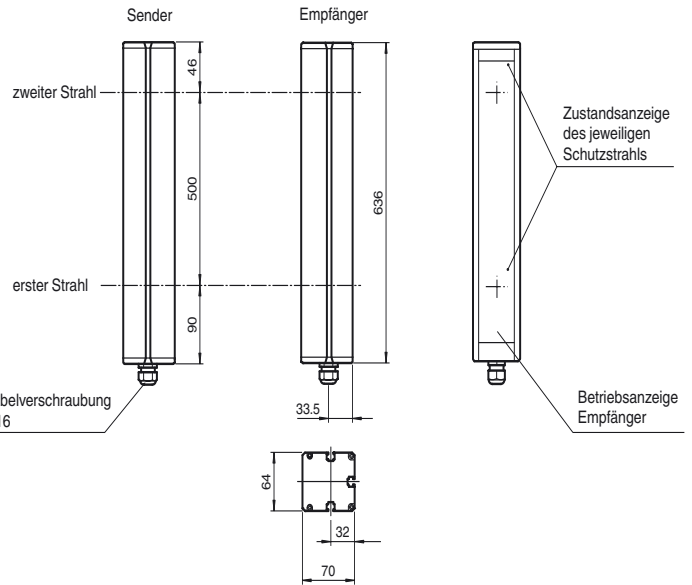
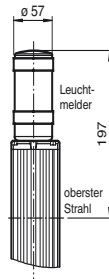
Laser-Ausrichthilfe für Sicherheits-Lichtgitter der Serie SLP

**UC SLP/SLC**

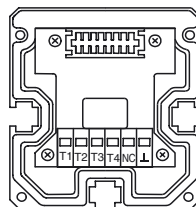
Bodenständer für alle SLP/SLC-Varianten  
Weiteres Zubehör finden Sie im Internet.

**Abmessungen**

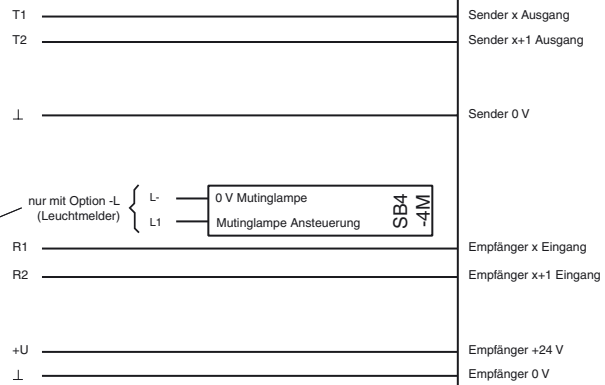
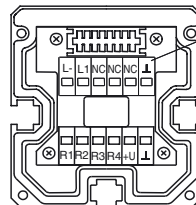
Option -L mit Leuchtmelder  
(nur bei Empfänger)



**Sender SLP**



**Empfänger SLP (-L)**



Auswertegerät SafeBox Modul 4X

Veröffentlichungsdatum: 2018-04-23 12:38 Ausgabedatum: 2018-04-23 11:4473\_ger.xml

Beachten Sie „Allgemeine Hinweise zu Pepperl+Fuchs-Produktinformationen“.

Pepperl+Fuchs-Gruppe  
www.pepperl-fuchs.com

USA: +1 330 486 0001  
fa-info@us.pepperl-fuchs.com

Deutschland: +49 621 776 1111  
fa-info@de.pepperl-fuchs.com

Singapur: +65 6779 9091  
fa-info@sg.pepperl-fuchs.com

**Technische Daten****Einzelkomponenten**

Sender	SLP65-2-T
Empfänger	SLP65-2-R

**Allgemeine Daten**

Betriebsreichweite	12 ... 65 m
Lichtsender	LED
Lichtart	rot, Wechsellicht
Prüfungen	IEC/EN 61496
Sicherheitstyp nach IEC/EN 61496	4
Kennzeichnung	CE
Hindernisgröße	statisch: 32 mm dynamisch: 50 mm (bei v = 1,6 m/s des Hindernisses)
Strahlabstand	500 mm
Strahlanzahl	2
Öffnungswinkel	< 5 °

**Kenndaten funktionale Sicherheit**

Performance Level (PL)	PL e
Kategorie	Kat. 4
Gebrauchsdauer (T <sub>M</sub> )	20 a
PFH <sub>d</sub>	2,81 E-9
Typ	4

**Anzeigen/Bedienelemente**

Betriebsanzeige	LED rot im Empfänger
Funktionsanzeige	LED rot: pro Empfangskanal aus: Unterbrechung, blinkt: Empfang, dauerhaft ein: Empfang mit ausreichender Funktionsreserve
Vorausfallanzeige	Funktionsanzeige blinkend

**Elektrische Daten**

Betriebsspannung	U <sub>B</sub>	Versorgung über Auswertegerät
Schutzklasse		III

**Konformität**

Funktionale Sicherheit	ISO 13849-1
Produktnorm	EN 61496-1 ; IEC 61496-2

**Umgebungsbedingungen**

Umgebungstemperatur	-20 ... 60 °C (-4 ... 140 °F)
Lagertemperatur	-20 ... 70 °C (-4 ... 158 °F)
Relative Luftfeuchtigkeit	max. 95 %, nicht kondensierend

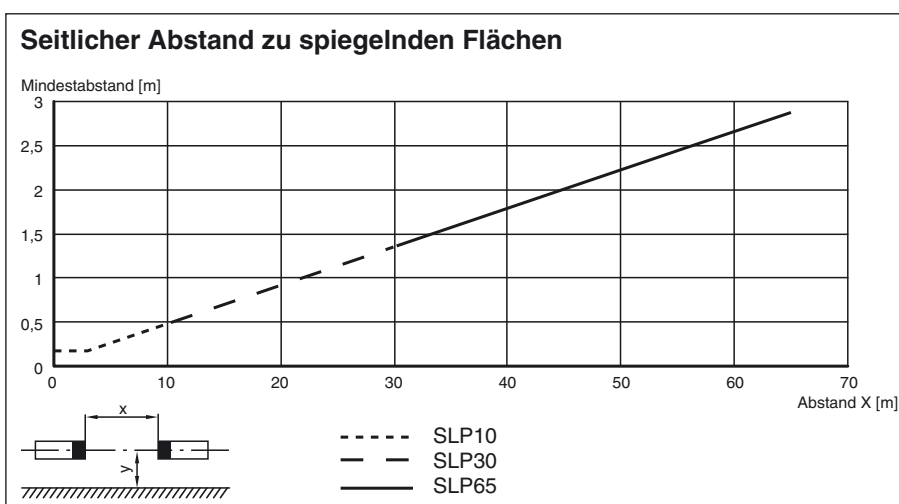
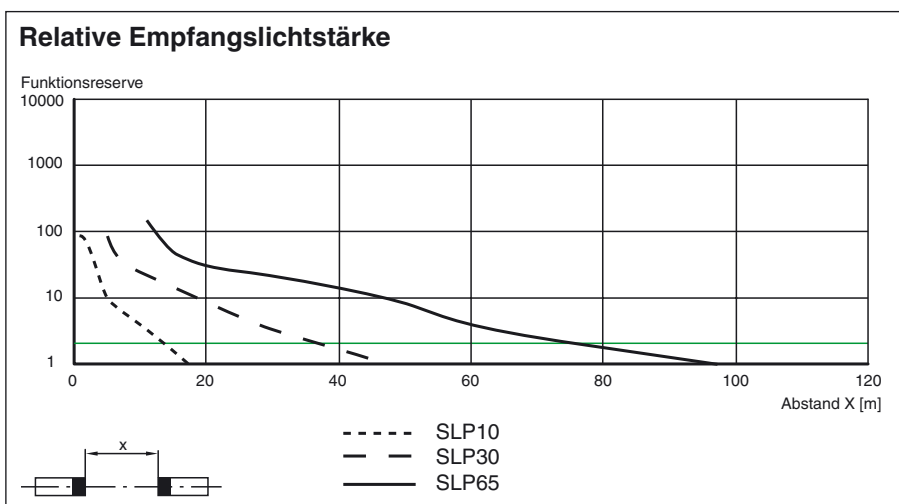
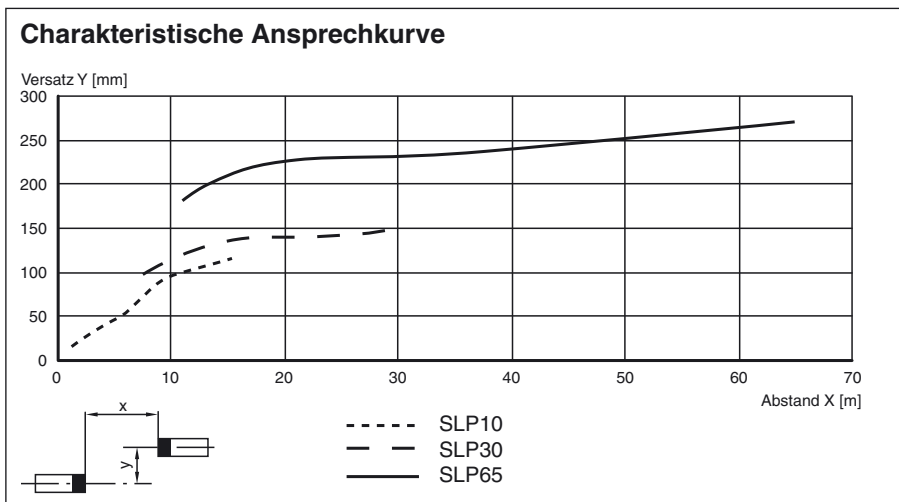
**Mechanische Daten**

Schutzart	IP65
Anschluss	Kabelverschraubung M16 , Klemmraum
Anschlussoptionen	Weitere Anschlussoptionen auf Anfrage: Steckverbinder DIN 43 651 Hirschmann, Sender: 6-polig+PE, Empfänger: 11-polig+PE
Material	
Gehäuse	Strangpressprofil, RAL 1021 (gelb) beschichtet
Lichtaustritt	Kunststoffscheibe
Masse	je 2100 g

**Zulassungen und Zertifikate**

CE-Konformität	CE
CCC-Zulassung	Produkte, deren max. Betriebsspannung ≤36 V ist, sind nicht zulassungspflichtig und daher nicht mit einer CCC-Kennzeichnung versehen.
Zulassungen	TÜV

Kurven/Diagramme



Systemzubehör

- Auswertegerät SafeBox
- Befestigungs-Set MS SLP
- Schutzgläser für SLP (zum Schutz der optisch wirksamen Fläche)
- Bodenständer UC SLP/SLC

Veröffentlichungsdatum: 2018-04-23 12:38 Ausgabedatum: 2018-04-23 114473\_ger.xml

Beachten Sie „Allgemeine Hinweise zu Pepperl+Fuchs-Produktinformationen“.

Pepperl+Fuchs-Gruppe  
www.pepperl-fuchs.com

USA: +1 330 486 0001  
fa-info@us.pepperl-fuchs.com

Deutschland: +49 621 776 1111  
fa-info@de.pepperl-fuchs.com

Singapur: +65 6779 9091  
fa-info@sg.pepperl-fuchs.com

- Gehäuse für Bodenständer  
Enclosure UC SLP/SLC
- Anfahrschutz  
Damping UC SLP/SLC
- Profil-Ausrichthilfe
- Laserausrichthilfe SLP
- Umlenkspiegel für mehrseitige Absicherung SLP-...-M
- Muting Set  
MS SLP/SLA28  
MS SLPCM