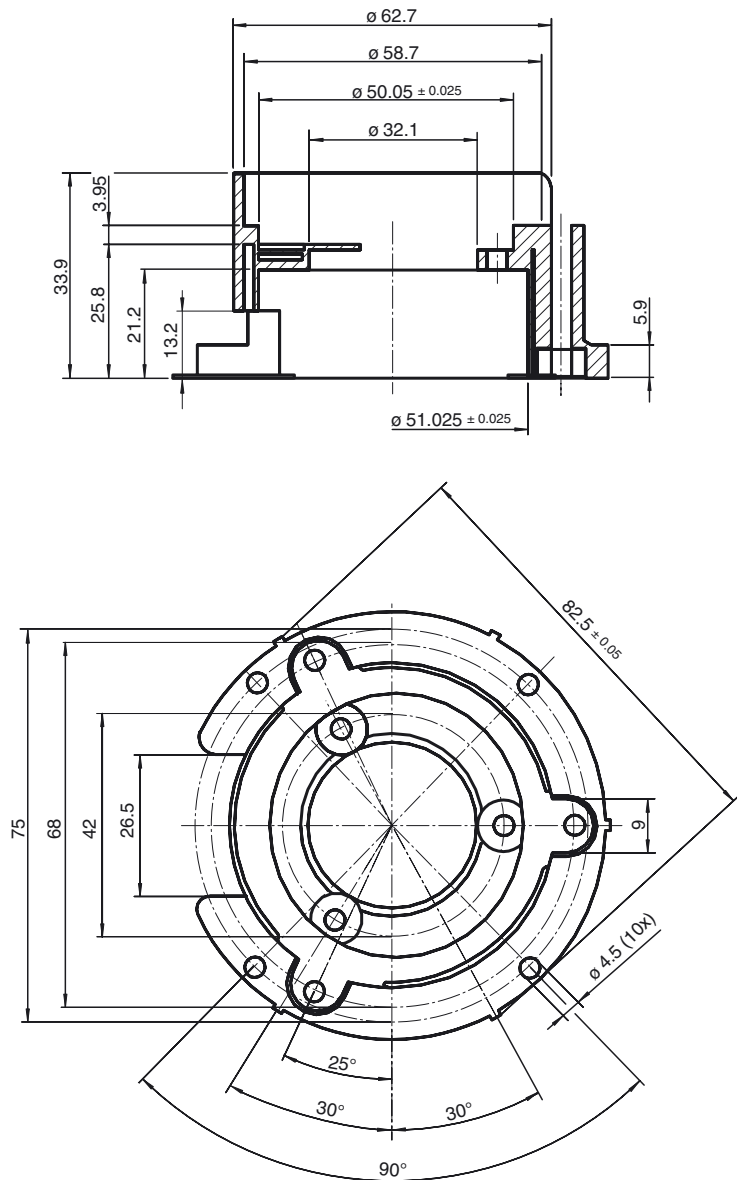


**Bestellbezeichnung****9300**

Montageglocke für Servoflansch

Passende Systemkomponenten**9311**

Montageset für die Montageglocke 9300

Abmessungen**Technische Daten****Umgebungsbedingungen**

Umgebungstemperatur -40 ... 120 °C (-40 ... 248 °F)

Mechanische Daten

Material PPS

Masse 54 g