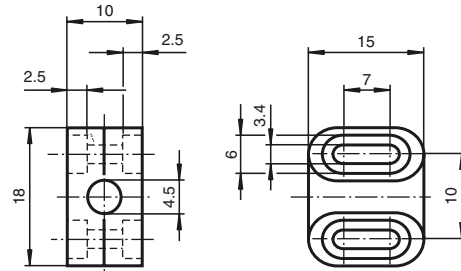




Abmessungen



Bestellbezeichnung

BF 4,5

Befestigungsflansch, 4,5 mm

Merkmale

- Halterung für alle Lichtleiter mit 4,5 mm Gehäusedurchmesser
- Einfache Montage und exakte Justierung
- Großer Einstellbereich (max. 3,5 mm)

Technische Daten

Allgemeine Daten

Innendurchmesser 4,5 mm

Umgebungsbedingungen

Umgebungstemperatur -25 ... 85 °C (-13 ... 185 °F)

Mechanische Daten

Material PBT

Anzugsmoment Befestigungsschrauben $\leq 0,5$ Nm

Abmessungen 15 mm x 18 mm x 10 mm