



### Bestellbezeichnung

**LMR 18-2,7-2,0-K9**

Glasfaser-Lichtleiter-Reflex mit Metall-Ummantelung

### Merkmale

- Robuste Metallausführung
- Chemisch beständig

### Serie

#### Lichtleitergeräte

Geräteserien	VL18LL VariKont M
--------------	----------------------

### Beschreibung

#### Achtung:

Die Lichtleiter dürfen nicht verdreht oder geknickt werden. Extreme Zugkräfte führen zur Zerstörung. Der Kontakt mit Benzin oder organischen Lösungsmitteln ist zu vermeiden.



### Technische Daten

#### Allgemeine Daten

Lichtleiterlänge	l	2000 mm
Lichtleiterdurchmesser	d	6,8 mm
Adapterform		18
Endstück		rechter Winkel glatt
Biegeradius		min. 20 mm
Faserbündeldurchmesser		1,9 mm
Öffnungswinkel		68 °

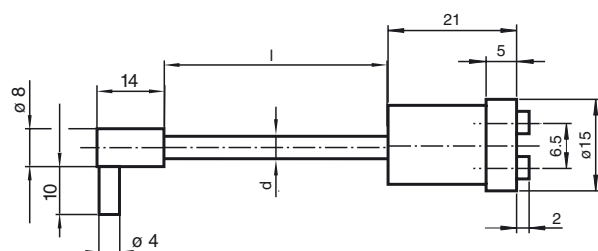
#### Umgebungsbedingungen

Umgebungstemperatur	-20 ... 85 °C (-4 ... 185 °F) [Adapter]
	-50 ... 200 °C (-58 ... 392 °F) [Endstück und Mantel]
Lagertemperatur	-20 ... 85 °C (-4 ... 185 °F)

#### Mechanische Daten

Schutzart	IP40
Material	
Lichtaustritt	Glas
Mantel	Metall
Kern	Glasfaser
Endstück	Edelstahl 1.4305 / AISI 303 (V2A)
Adapter	PBT
Auszugskraft	120 N

### Abmessungen



Veröffentlichungsdatum: 2013-11-28 14:46 Ausgabedatum: 2013-11-28 036352\_ges.xml

Beachten Sie „Allgemeine Hinweise zu Pepperl+Fuchs-Produktinformationen“.

Pepperl+Fuchs-Gruppe  
www.pepperl-fuchs.com

USA: +1 330 486 0001  
fa-info@us.pepperl-fuchs.com

Deutschland: +49 621 776 1111  
fa-info@de.pepperl-fuchs.com

Singapur: +65 6779 9091  
fa-info@sg.pepperl-fuchs.com