



### Bestellbezeichnung

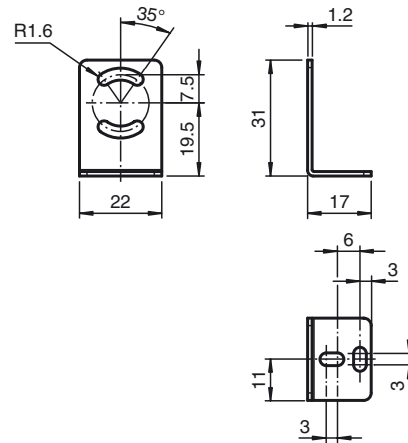
**MH-R3-02**

Montagehilfe für Sensoren der Serie R3,  
Befestigungswinkel

### Merkmale

- Haltewinkel
- On-top Montage
- Einfache und schnelle Montage

### Abmessungen



### Technische Daten

#### Mechanische Daten

Material	Edelstahl
Masse	ca. 15 g
Befestigung	Befestigungsschrauben , 2 x M3-Innensechskantschraube im Lieferumfang enthalten

#### Allgemeine Informationen

Lieferumfang	Haltewinkel , Befestigungsschrauben , Inbusschlüssel SW2,5
--------------	--

#### Passende Serien

Serie	OB*-R3
-------	--------