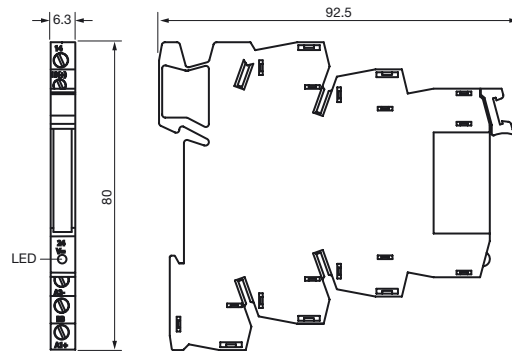
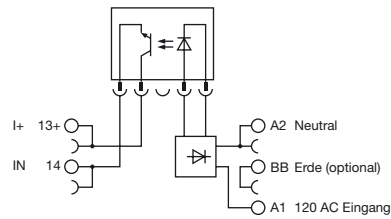




Abmessungen



Elektrischer Anschluss



Bestellbezeichnung

VAZ-PLC-OSC-120UC/48DC/100/SEN

Optokoppler zur Umwandlung von 120-V-Eingangssignalen in 24 V DC

Merkmale

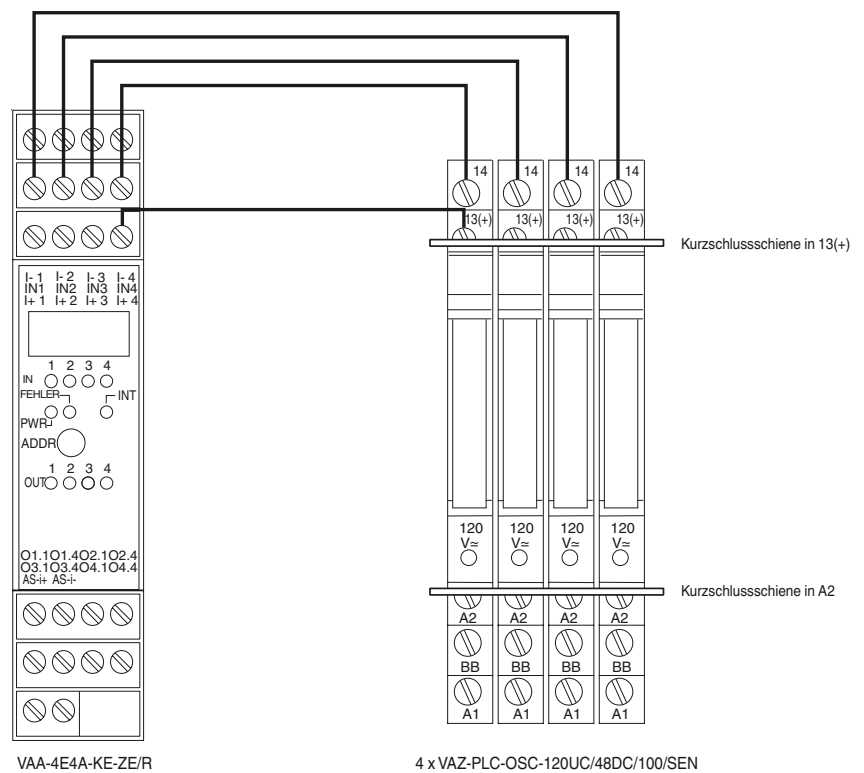
- Wechselstrom oder Gleichstrom
- Wandelt jedes 120 V-Eingangssignal in 24 V DC um
- Schmales Gehäuse (6,3 mm)

Zubehör

VAZ-FBST 500-PLC GY

Kurzschlusschiene zur Verwendung mit VAZ-SPS-OSC-120UC/48DC/100/SEN

Elektrischer Anschluss



VAA-4E4A-KE-ZE/R

4 x VAZ-PLC-OSC-120UC/48DC/100/SEN

Technische Daten

Allgemeine Daten

Beschreibung: Optokoppler zur Umwandlung von 120-V-Eingangssignalen in 24 V DC

Eingang

Spannung	96 ... 132 V AC / 88 ... 121 V DC
Eingangsstrom	3,5 mA
Signalverzögerung	6 ms
Signalfrequenz	10 Hz

Ausgang

Veröffentlichungsdatum: 2013-05-21 15:48 Ausgabedatum: 2014-01-13 910154_ger.xml

Strombegrenzung	100 mA
Strom	ca. 0 mA
Spannung	3 ... 48 V DC
Spannungsfall	$U_d \leq 1 \text{ V}$

Mechanische Daten

Schutzart	IP20
Anschluss	Klemmen