

Bestellbezeichnung

SLP10-3-L

Sicherheitslichtgitter

Merkmale

- Reichweite bis 10 m
- Selbstüberwachend (Typ 4 nach IEC/EN 61496-1)
- 3-strahlige Ausführung
- Strahlabstand 400 mm
- Rotes Sendelicht
- Integrierte Funktionsanzeige
- Vorausfallanzeige
- Betrieb an Auswertegeräten der SB4 (SafeBox)

Zubehör

SLP-X-M

Umlenkspiegel für SLP

MS SLP

Haltewinkel für Lichtgitter

PG SLP-X

Schutzgläser für Serie SLP

PG HOLDER SLP

Halter für Schutzgläser SLP

PA SLP/SLC

Ausrichthilfe für Profil-Lichtgitter der Serie SLP und SLC

BA SLP

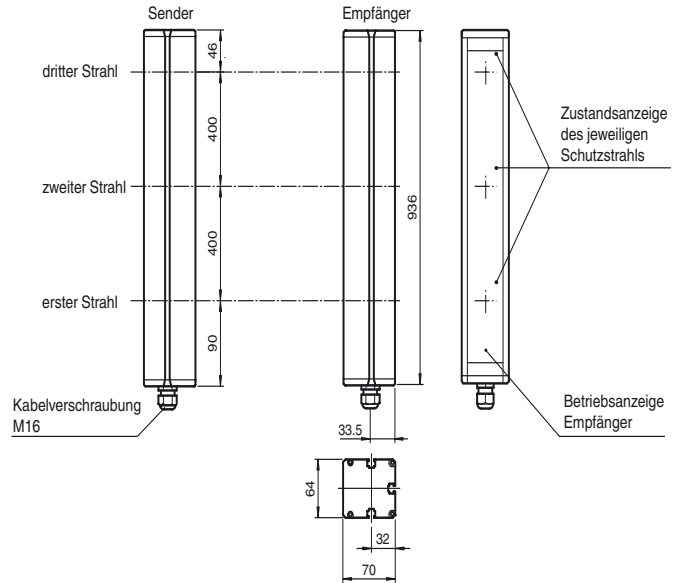
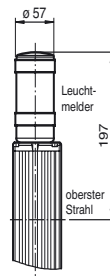
Laser-Ausrichthilfe für Sicherheits-Lichtgitter der Serie SLP

UC SLP/SLC

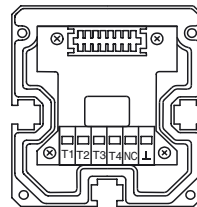
Bodenständer für alle SLP/SLC-Varianten
Weiteres Zubehör finden Sie im Internet.

Abmessungen

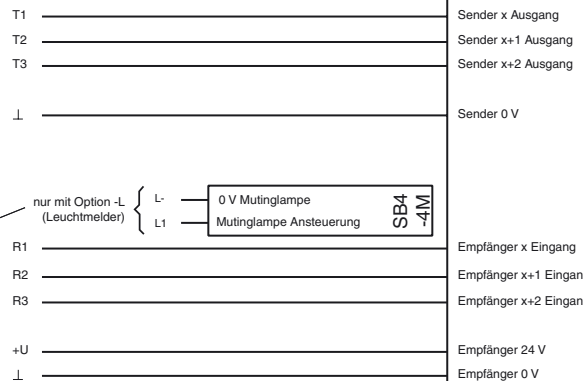
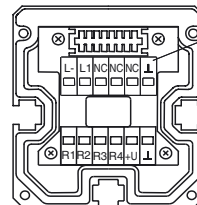
Option -L mit Leuchtmelder (nur bei Empfänger)



Sender SLP



Empfänger SLP (-L)



Auswertegerät SafeBox Modul 4X

Veröffentlichungsdatum: 2018-04-23 12:38 Ausgabedatum: 2018-04-23 11:4431_ger.xml

Beachten Sie „Allgemeine Hinweise zu Pepperl+Fuchs-Produktinformationen“.

Pepperl+Fuchs-Gruppe
www.pepperl-fuchs.com

USA: +1 330 486 0001
fa-info@us.pepperl-fuchs.com

Deutschland: +49 621 776 1111
fa-info@de.pepperl-fuchs.com

Singapur: +65 6779 9091
fa-info@sg.pepperl-fuchs.com

Technische Daten**Einzelkomponenten**

| | |
|-----------|-------------|
| Sender | SLP10-3-T |
| Empfänger | SLP10-3-R-L |

Allgemeine Daten

| | |
|----------------------------------|--|
| Betriebsreichweite | 0,2 ... 10 m |
| Lichtsender | LED |
| Lichtart | rot, Wechsellicht |
| Prüfungen | IEC/EN 61496 |
| Sicherheitstyp nach IEC/EN 61496 | 4 |
| Kennzeichnung | CE |
| Hindernisgröße | statisch: 32 mm dynamisch: 50 mm (bei v = 1,6 m/s des Hindernisses) |
| Strahlabstand | 400 mm |
| Strahlanzahl | 3 |
| Öffnungswinkel | < 5 ° |

Kenndaten funktionale Sicherheit

| | |
|----------------------------------|----------|
| Performance Level (PL) | PL e |
| Kategorie | Kat. 4 |
| Gebrauchsdauer (T _M) | 20 a |
| PFH _d | 2,81 E-9 |
| Typ | 4 |

Anzeigen/Bedienelemente

| | |
|-------------------|--|
| Betriebsanzeige | LED rot im Empfänger |
| Funktionsanzeige | LED rot: pro Empfangskanal aus: Unterbrechung, blinkt: Empfang, dauerhaft ein: Empfang mit ausreichender Funktionsreserve |
| Mutinganzeige | Leuchtmelder |
| Vorausfallanzeige | Funktionsanzeige blinkend |

Elektrische Daten

| | | |
|------------------|----------------|-------------------------------|
| Betriebsspannung | U _B | Versorgung über Auswertegerät |
| Schutzklasse | | III |

Konformität

| | |
|------------------------|--------------------------|
| Funktionale Sicherheit | ISO 13849-1 |
| Produktnorm | EN 61496-1 ; IEC 61496-2 |

Umgebungsbedingungen

| | |
|---------------------------|--------------------------------|
| Umgebungstemperatur | -20 ... 60 °C (-4 ... 140 °F) |
| Lagertemperatur | -20 ... 70 °C (-4 ... 158 °F) |
| Relative Luftfeuchtigkeit | max. 95 %, nicht kondensierend |

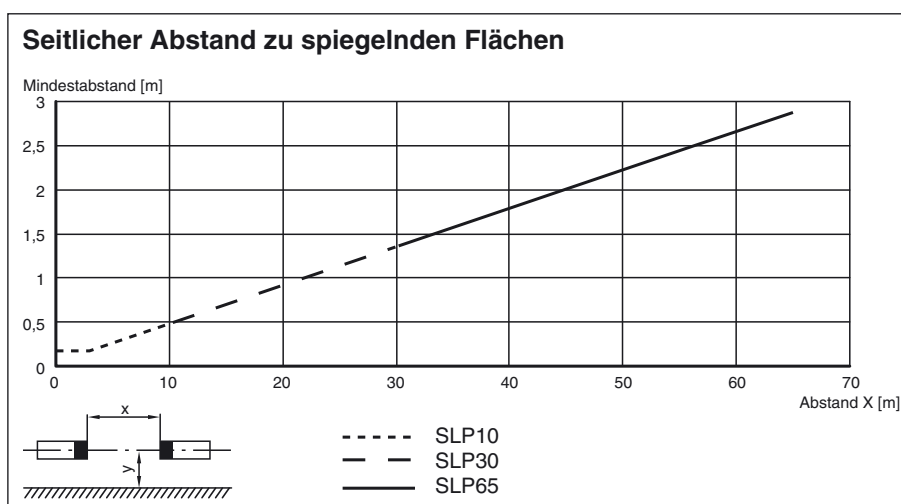
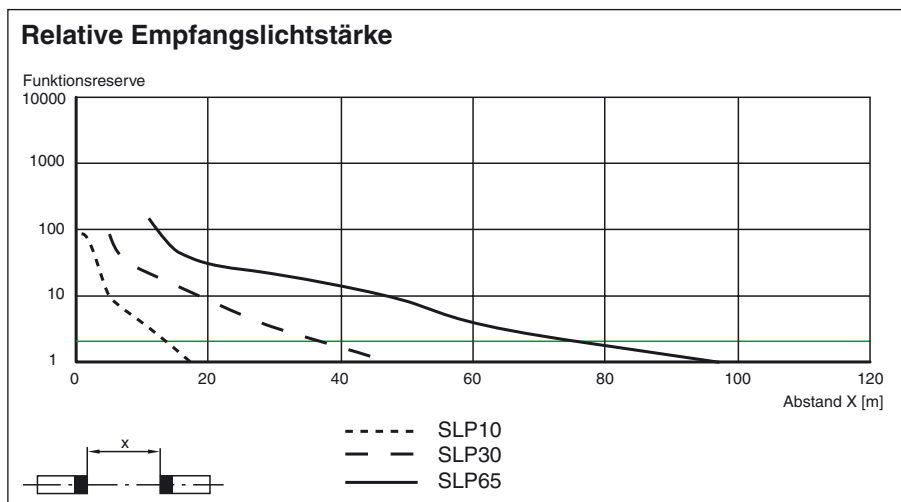
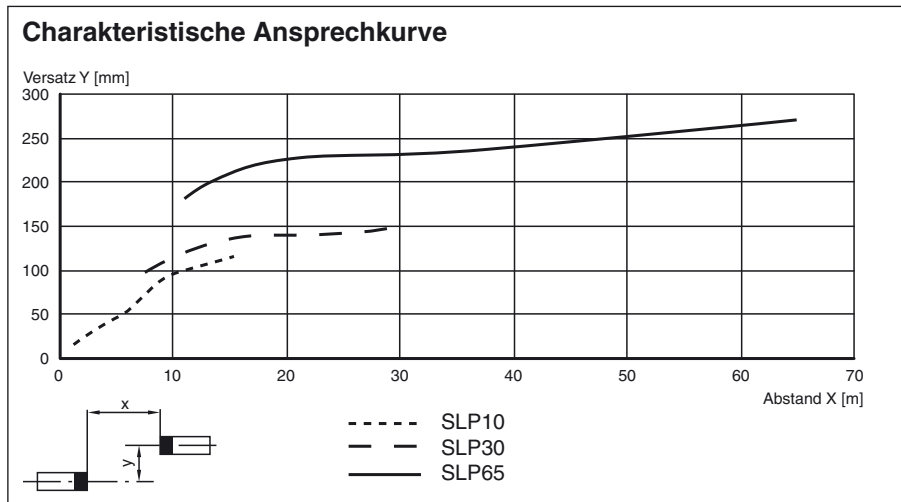
Mechanische Daten

| | |
|-------------------|--|
| Schutzart | IP65 |
| Anschluss | Kabelverschraubung M16 , Klemmraum |
| Anschlussoptionen | Weitere Anschlussoptionen auf Anfrage: Steckverbinder DIN 43 651 Hirschmann, Sender: 6-polig+PE, Empfänger: 11-polig+PE |
| Material | |
| Gehäuse | Strangpressprofil, RAL 1021 (gelb) beschichtet |
| Lichtaustritt | Kunststoffscheibe |
| Masse | je 3200 g |

Zulassungen und Zertifikate

| | |
|----------------|---|
| CE-Konformität | CE |
| CCC-Zulassung | Produkte, deren max. Betriebsspannung ≤36 V ist, sind nicht zulassungspflichtig und daher nicht mit einer CCC-Kennzeichnung versehen. |
| Zulassungen | TÜV |

Kurven/Diagramme



Systemzubehör

- Auswertegerät SafeBox
- Befestigungs-Set MS SLP
- Schutzgläser für SLP (zum Schutz der optisch wirksamen Fläche)
- Bodenständer UC SLP/SLC

- Gehäuse für Bodenständer
Enclosure UC SLP/SLC
- Anfahrschutz
Damping UC SLP/SLC
- Profil-Ausrichthilfe
- Laserausrichthilfe SLP
- Umlenkspiegel für mehrseitige Absicherung SLP-...-M
- Muting Set
MS SLP/SLA28
MS SLPCM