



Bestellbezeichnung

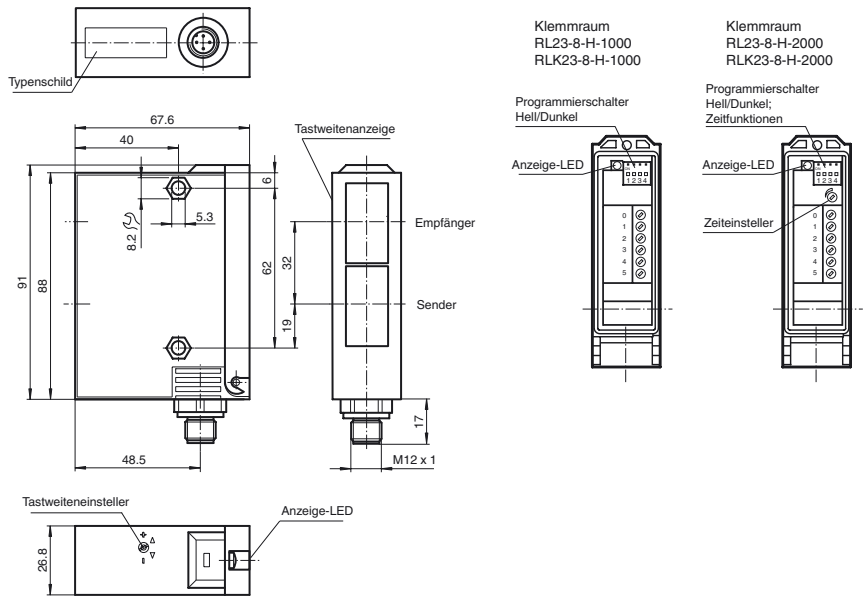
RL23-8-H-1000-IR/47/92/104

Reflexionslichttaster HGA
mit Metallstecker M12, 4-polig

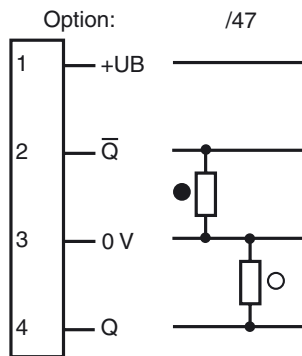
Merkmale

- Einstellbare Hintergrundausbldung
- Infrarotlicht
- Robustes Kunststoffgehäuse
- Optikfläche aus kratzfestem Glas
- Schutz vor gegenseitiger Beeinflussung

Abmessungen

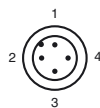


Elektrischer Anschluss



○ = Hellschaltung
● = Dunkelschaltung

Pinbelegung



Adernfarben gemäß EN 60947-5-2

| | | |
|---|----|-----------|
| 1 | BN | (braun) |
| 2 | WH | (weiß) |
| 3 | BU | (blau) |
| 4 | BK | (schwarz) |

Veröffentlichungsdatum: 2019-11-27 14:08 Ausgabedatum: 2019-11-27 419448_ger.xml

Technische Daten**Allgemeine Daten**

| | |
|----------------------------------|-----------------------------|
| Tastbereich | 50 ... 1000 mm |
| Tastbereich min. | 50 ... 150 mm |
| Tastbereich max. | 50 ... 1000 mm |
| Lichtsender | IREDD |
| Lichtart | infrarot, Wechsellicht |
| Schwarz-/Weiß-Differenz (6%/90%) | < 10 % |
| Lichtfleckdurchmesser | 25 mm bei Tastweite 1000 mm |
| Öffnungswinkel | 1,5 ° |
| Fremdlichtgrenze | 12000 Lux |

Kenndaten funktionale Sicherheit

| | |
|----------------------------------|-------|
| MTTF _d | 540 a |
| Gebrauchsdauer (T _M) | 20 a |
| Diagnosedeckungsgrad (DC) | 60 % |

Anzeigen/Bedienelemente

| | |
|------------------|--|
| Funktionsanzeige | LED gelb, leuchtet bei belichtetem Empfänger |
| Bedienelemente | Programmierschalter für Hell-/Dunkel-Umschaltung |
| Bedienelemente | Tastweiteneinsteller |

Elektrische Daten

| | | |
|------------------|----------------|----------------|
| Betriebsspannung | U _B | 10 ... 30 V DC |
| Welligkeit | | 10 % |
| Leerlaufstrom | I ₀ | 100 mA |

Ausgang

| | | |
|----------------|---|-------|
| Schaltungsart | hell-/dunkelschaltend | |
| Signalausgang | 2 PNP, antivalent, kurzschlussfest, verpolgeschützt | |
| Schaltspannung | 30 V DC | |
| Schaltstrom | max. 200 mA | |
| Schaltfrequenz | f | 10 Hz |
| Ansprechzeit | | 50 ms |

Konformität

| | |
|-------------|--------------|
| Produktnorm | EN 60947-5-2 |
|-------------|--------------|

Umgebungsbedingungen

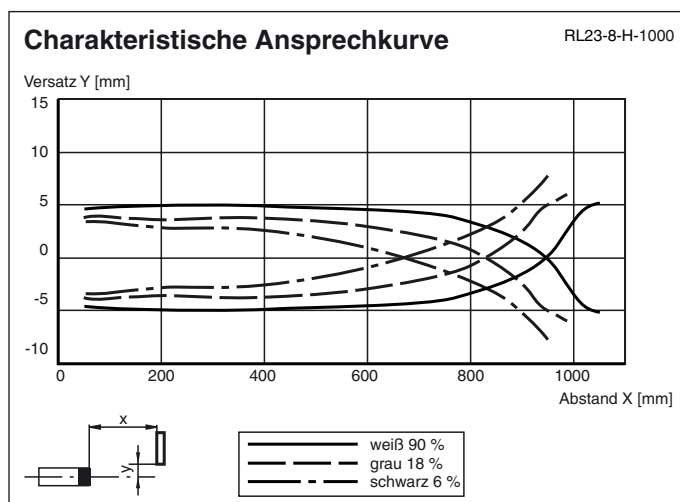
| | |
|---------------------|-------------------------------|
| Umgebungstemperatur | -20 ... 60 °C (-4 ... 140 °F) |
| Lagertemperatur | -20 ... 75 °C (-4 ... 167 °F) |

Mechanische Daten

| | |
|---------------|--------------------------------|
| Gehäusebreite | 26,8 mm |
| Gehäusehöhe | 91 mm |
| Gehäusetiefe | 67,6 mm |
| Schutzart | IP65 |
| Anschluss | Gerätestecker M12 x 1, 4-polig |
| Material | |
| Gehäuse | Terluran® GV15 |
| Lichtaustritt | Glas |
| Masse | 180 g |

Zulassungen und Zertifikate

| | |
|---------------|---|
| UL-Zulassung | cULus |
| CCC-Zulassung | Produkte, deren max. Betriebsspannung ≤36 V ist, sind nicht zulassungspflichtig und daher nicht mit einer CCC-Kennzeichnung versehen. |

Kurven/Diagramme**Zubehör****OMH-05**

Montagehilfe für Rundprofil ø 12 mm oder Flachprofil 1,5 mm ... 3 mm

OMH-07

Montagehilfe für Rundprofil ø 12 mm oder Flachprofil 1,5 mm ... 3 mm

OMH-21

Haltewinkel

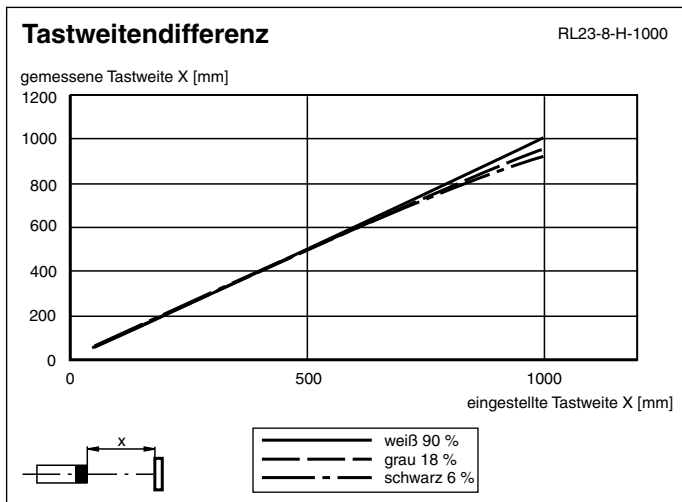
OMH-22

Haltewinkel

OMH-RLK29-HW

Haltewinkel für rückseitige Wandmontage

Weiteres Zubehör finden Sie im Internet unter www.pepperl-fuchs.com



Hell-/Dunkel Umschalter

| | |
|----|-----------------|
| ON | Dunkelschaltung |
| ON | Hellschaltung |

Veröffentlichungsdatum: 2019-11-27 14:08 Ausgabedatum: 2019-11-27 419448_ger.xml

Beachten Sie „Allgemeine Hinweise zu Pepperl+Fuchs-Produktinformationen“.

Pepperl+Fuchs-Gruppe
www.pepperl-fuchs.com

USA: +1 330 486 0001
fa-info@us.pepperl-fuchs.com

Deutschland: +49 621 776 1111
fa-info@de.pepperl-fuchs.com

Singapur: +65 6779 9091
fa-info@sg.pepperl-fuchs.com