



Bestellbezeichnung

MotionScan
Kombisensor

Merkmale

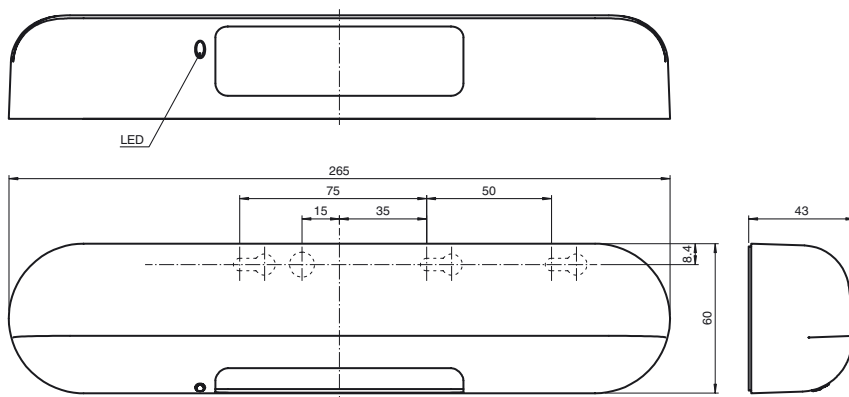
- Kombisensor zum Öffnen und Absichern von automatischen Schiebetüren
- Öffnungsimpuls mittels Radar
- Schließkantensicherung mit energetischem Taster
- Absicherung nach EN 16005
- Sehr großes, veränderbares Schutzfeld vor der Tür
- Türeinlernfunktion

Produktinformation

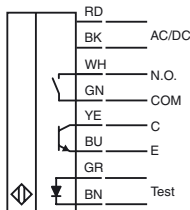
Der Kombisensor MotionScan, zur Öffnung und Absicherung automatischer Schiebetüren, erlaubt eine rechtzeitige Türöffnung dank des großen Radar-Erfassungsfelds und ermöglicht höchste Sicherheit durch ein großes und flexibel einstellbares Infrarot-Schutzfeld. Die spezielle Türeinlernfunktion ermöglicht die Definition eines Schutzfelds sowohl vor als auch hinter der Tür. Der MotionScan arbeitet funktionssicher bei unterschiedlichsten Bodensituationen. Er ist überaus installations- und bedienfreundlich durch die Ein-Tasten-Bedienung und eine Mehrfarb-LED-Anzeige.

Veröffentlichungsdatum: 2019-12-18 11:20 Ausgabedatum: 2019-12-18 285849_ger.xml

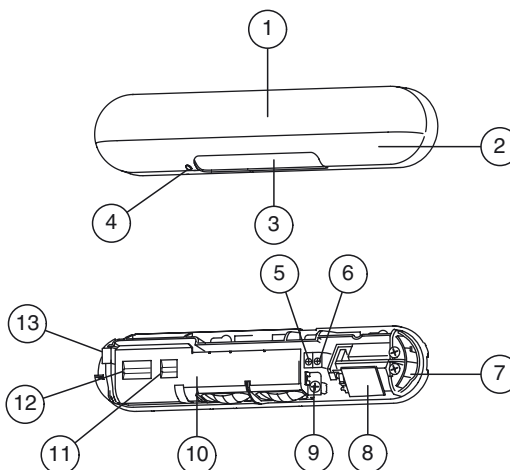
Abmessungen



Elektrischer Anschluss



Anzeigen/Bedienelemente



1	Abdeckung
2	Radar-Erkennungsfenster
3	IR-Erkennungsfenster
4	Anzeige-LED (rot, grün, blau)
5	IR-Empfindlichkeitsregler
6	Radar-Empfindlichkeitsregler
7	Bereichsmaske
8	Radar-Sensoreinheit
9	Tiefeneinstellschraube (IR-Bereich)
10	IR-Sensoreinheit
11	Dip-Schalter Y
12	Dip-Schalter X
13	Anschluss

Technische Daten**Allgemeine Daten**

Tastfeld	AIR, einstellbar, volles Feld: 2400 mm x 1000 mm (BxT) bei 2200 mm Montagehöhe
Detektionsfeld	Radarsensor 2500 x 4000 mm (TxB) bei 2200 mm Montagehöhe und 45° Neigungswinkel
Tastbereich max.	0 ... 3200 mm
Lichtsender	3 Reihen
Lichtart	infrarot, Wechsellicht
Einstellwinkel	-8 ... 4°
Arbeitsfrequenz	24,15 ... 24,25 GHz K-Band, Radarsensor
Sendeleistung (EIRP)	< 20 dBm

Kenndaten funktionale Sicherheit

Performance Level (PL)	PL d
Kategorie	Kat. 2
MTTF _d	339,83 a
Diagnosedeckungsgrad (DC)	81,52 %

Anzeigen/Bedienelemente

Funktionsanzeige	LED grün/blau/rot/orange
Bedienelemente	DIP-Schalter
Bedienelemente	Empfindlichkeitseinsteller
Parametrieranzeige	LED blinkt im Einstellmodus schnell orange

Elektrische Daten

Betriebsspannung	U _B	12 ... 24 V DC / 12 ... 24 V AC +/- 10%, 50 - 60 Hz
Leerlaufstrom	I ₀	≤ 80 mA bei 24 V DC ≤ 150 mA bei 12 V:
Leistungsaufnahme	P ₀	2,5 VA

Eingang

Betätigungsstrom	bei 24 V DC 6 mA
Testeingang	mit +U _B aktiviert

Ausgang 1

Ausgangstyp	IR, Optokoppler
Schaltspannung	48 V DC
Schaltstrom	300 mA ohmsche Last
Abfallzeit	0,5 s
Schaltungsart	hell-/dunkelschaltend programmierbar
Ansprechzeit	100 ms bis 200 ms

Ausgang 2

Ausgangstyp	Radarsensor, Relais
Schaltspannung	48 V DC
Schaltstrom	100 mA ohmsche Last
Abfallzeit	1,5 s
Schaltungsart	Schließer/Öffner programmierbar
Ansprechzeit	100 ms bis 200 ms

Konformität

Funktionale Sicherheit	ISO 13849-1
Produktnorm	EN 12978

Umgebungsbedingungen

Betriebstemperatur	-20 ... 60 °C (-4 ... 140 °F)
Lagertemperatur	-20 ... 60 °C (-4 ... 140 °F)
Relative Luftfeuchtigkeit	max. 80 %

Mechanische Daten

Montagehöhe	max. 3200 mm
Schutzart	IP54 (im montierten Zustand)
Anschluss	Stecker 8-polig, Anschlusskabel im Lieferumfang enthalten
Material	
Gehäuse	ABS
Masse	ca. 260 g
Abmessungen	(B x H x T) 265 mm 60 mm 43 mm
Hinweis	Zur korrekten Montage und Einrichtung des Sensors beachten Sie bitte den Beipackzettel.

Allgemeine Informationen

Lieferumfang	Sensor, Kabel, 2 Schrauben, Montagehilfe, Beipackzettel
--------------	---

Passende Serien

Serie	MotionScan
-------	------------

Zulassungen und Zertifikate

CE-Konformität	2014/53/EU Dieses Gerät darf in allen Ländern der Europäischen Gemeinschaft betrieben werden. In anderen Ländern sind die zutreffenden nationalen Bestimmungen zu beachten.
EAC-Konformität	TR CU 020/2011
FCC-Zulassung	Nein - Der Betrieb in Nordamerika ist nicht zulässig.
CCC-Zulassung	Produkte, deren max. Betriebsspannung ≤ 36 V ist, sind nicht zulassungspflichtig und daher nicht mit einer CCC-Kennzeichnung versehen.

Typische Anwendungen

- Kombisensor zur Öffnung und Absicherung automatischer Schiebetüren

Zubehör

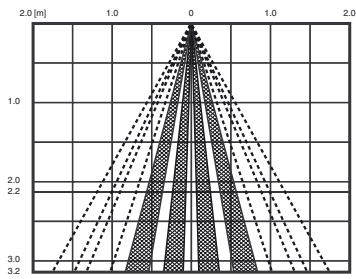
MotionScan Intern. Mounting
Deckenmontage-Kit

MotionScan Mount. Bracket
Haltewinkel

MotionScan Weather Cap
Wetterhaube

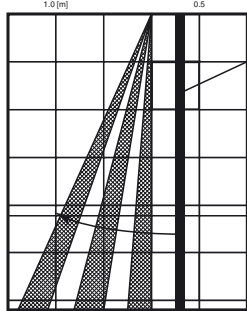
Kurven/Diagramme

IR:

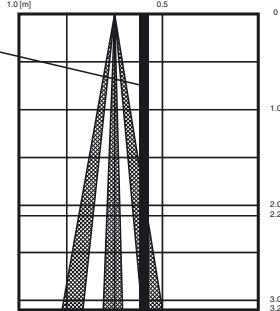


Schmal
Breit

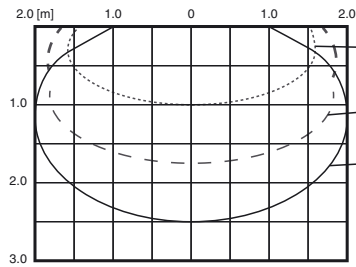
Fern: Einstellung 4°



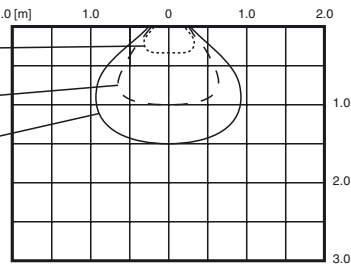
Nah: Einstellung -8°



Radar:



15°
30°
45°



Veröffentlichungsdatum: 2019-12-18 11:20 Ausgabedatum: 2019-12-18 285849_ger.xml

Beachten Sie „Allgemeine Hinweise zu Pepperl+Fuchs-Produktinformationen“.

Pepperl+Fuchs-Gruppe
www.pepperl-fuchs.com

USA: +1 330 486 0001
fa-info@us.pepperl-fuchs.com

Deutschland: +49 621 776 1111
fa-info@de.pepperl-fuchs.com

Singapur: +65 6779 9091
fa-info@sg.pepperl-fuchs.com