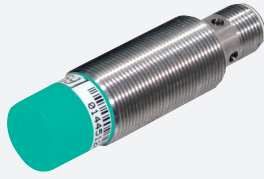


Schreib-/Lesestation

IQT2-18GM-R4-V1

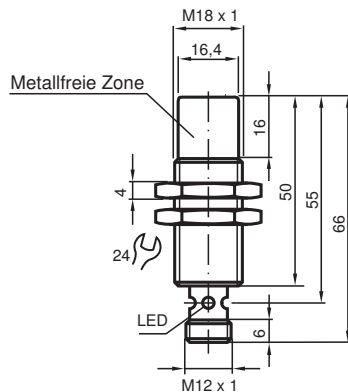


- Arbeitsfrequenz 13,56 MHz
- Konform mit ISO 14443
- Schreib-/Lesekopf mit Gewinde M18 x 1
- Anschluss über Steckverbinder V1 (M12 x 1)
- Mehrloch-LED zur Funktionsanzeige
- Schutzart IP67
- Anbindung über integrierte RS-485-Schnittstelle

Schreib-/Lesestation



Abmessungen



Technische Daten

Allgemeine Daten	
Arbeitsfrequenz	13,56 MHz
Übertragungsrate	106 kBit/s
Erfassungsbereich	
Leseabstand	0 ... 22 mm
Schreibabstand	0 ... 22 mm
Breite	max. 40 mm
Anzeigen/Bedienelemente	
LED grün/gelb	Mehrloch-LED: grün: Power on grün blinkend: Schreib-/Leseversuch wird ausgeführt gelb: Datenträger erkannt
Elektrische Daten	
Leistungsaufnahme	$P_0 \leq 1,3 \text{ W}$
Schnittstelle	
Physikalisch	RS-485 Punkt-zu-Punkt-Verbindung
Protokoll	ASCII

Veröffentlichungsdatum: 2020-03-24 Ausgabedatum: 2020-03-27 Dateiname: 265938_ger.pdf

Beachten Sie „Allgemeine Hinweise zu Pepperl+Fuchs-Produktinformationen“.

Pepperl+Fuchs-Gruppe
www.pepperl-fuchs.com

USA: +1 330 486 0001
fa-info@us.pepperl-fuchs.com

Deutschland: +49 621 776 1111
fa-info@de.pepperl-fuchs.com

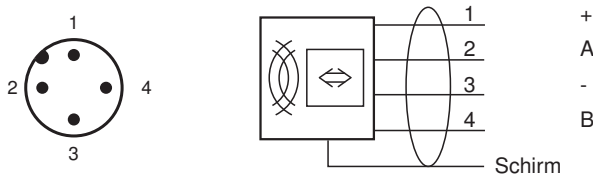
Singapur: +65 6779 9091
fa-info@sg.pepperl-fuchs.com

PEPPERL+FUCHS






Technische Daten

Übertragungsrate	1200, 2400, 4800, 9600, 19200, 38400 (Default) Bit/s
Kabellänge	≤ 3 m
Normen- und Richtlinienkonformität	
Richtlinienkonformität	
R&TTE-Richtlinie 1999/5/EG	EN 301489-1 V1.8.1 (2008-04), EN 301489-3 V1.4.1 (2002-08), EN 300330-2 V1.3.1 (2006-04), EN 60950-1:2006
Normenkonformität	
Schutzart	EN 60529:2000
RFID	ISO/IEC 14443-2:2010, ISO/IEC 14443-3:2001
Umgebungsbedingungen	
Umgebungstemperatur	-25 ... 70 °C (-13 ... 158 °F)
Lagertemperatur	-40 ... 85 °C (-40 ... 185 °F)
Mechanische Daten	
Schutzart	IP67
Anschluss	Steckverbinder M12 x 1
Material	
Gehäuse	PBT/Edelstahl
Vergussmasse/Härter	CY 221/HY 2966
Montage	
Abstand zwischen zwei Köpfen	≥ 80 mm
Masse	ca. 40 g

Anschluss



Zubehör

	V1-G-5M-PUR-ABG-V1-W	Verbindungskabel, M12 auf M12, PUR-Kabel 4-polig, geschirmt
	V1-G-10M-PUR-ABG-V1-W	Verbindungskabel, M12 auf M12, PUR-Kabel 4-polig, geschirmt
	IQC42-C1	Datenträger
	IQC43-30	Datenträger
	IQC43-50	Datenträger