



Bestellbezeichnung

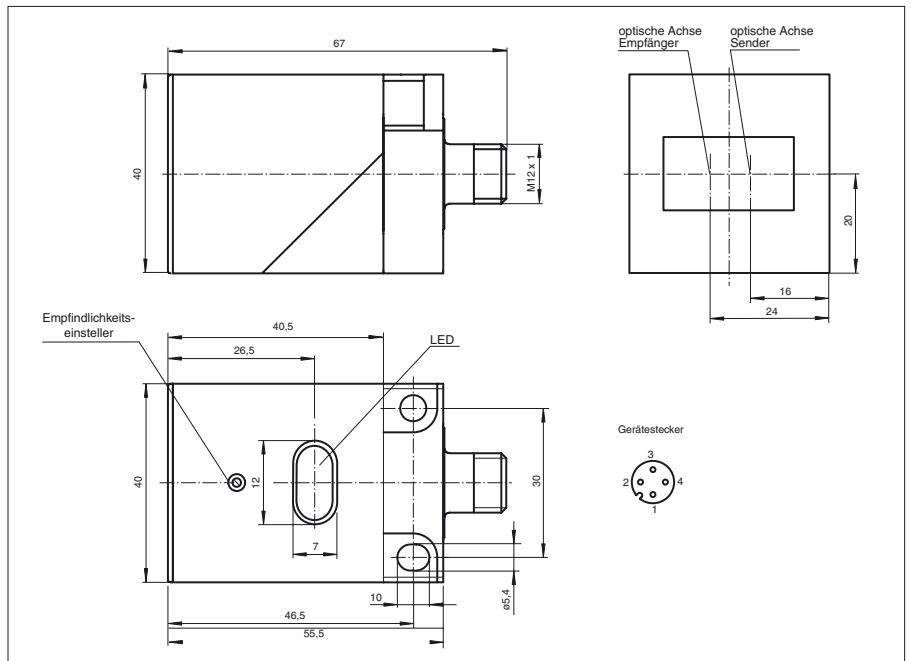
OBT400-L2-E5-V1

Reflexionslichttaster, energetisch
mit Gerätestecker M12, 4-polig

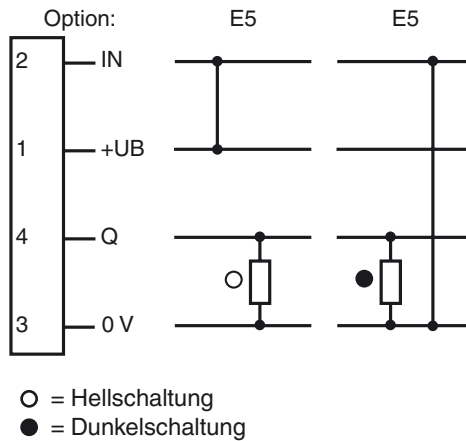
Merkmale

- Vorausfallanzeige
- Rotlicht
- Sensorkopf in 2 Ebenen umsetzbar
- Schutzart IP67
- Komplette Montage mit nur einem Werkzeug - dem Schraubendreher
- Hell-/dunkelschaltend
verdrahtungsprogrammierbar

Abmessungen



Elektrischer Anschluss



Veröffentlichungsdatum: 2019-11-27 14:20 Ausgabedatum: 2019-11-27 049789_ger.xml

Technische Daten**Allgemeine Daten**

Tastbereich	0 ... 400 mm
Tastbereich min.	0 ... 50 mm
Tastbereich max.	0 ... 400 mm
Referenzobjekt	Standardweiß 200 mm x 200 mm
Lichtsender	LED
Lichtart	rot, Wechsellicht
Fremdlichtgrenze	15000 Lux

Anzeigen/Bedienelemente

Funktionsanzeige	LED gelb: Schaltzustand LED rot: Vorausfallanzeige
Bedienelemente	Empfindlichkeitseinsteller

Elektrische Daten

Betriebsspannung	U_B	10 ... 30 V DC
Welligkeit		10 %
Leerlaufstrom	I_0	≤ 20 mA
Bereitschaftsverzug	t_v	≤ 20 ms

Ausgang

Schaltungsart	hell-/dunkelschaltend	
Signalausgang	1 PNP-Ausgang, kurzschlussfest, verpolsicher, offener Kollektor	
Schaltspannung	max. 30 V DC	
Schaltstrom	max. 250 mA	
Schaltfrequenz	f	≤ 200 Hz
Ansprechzeit		$\leq 2,5$ ms

Konformität

Produktnorm	EN 60947-5-2
-------------	--------------

Umgebungsbedingungen

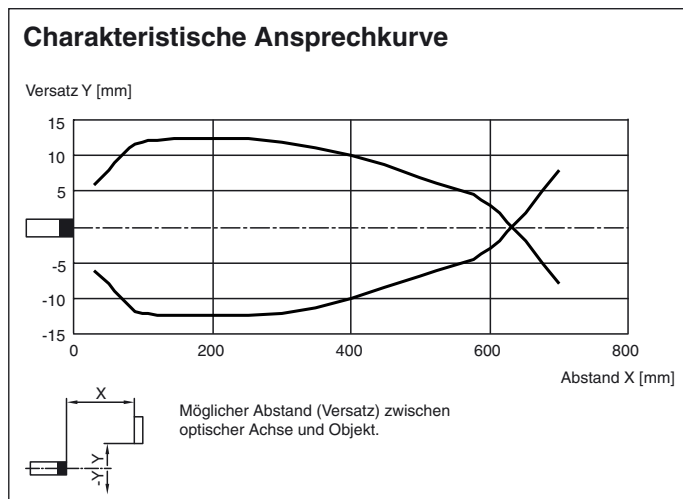
Umgebungstemperatur	-25 ... 70 °C (-13 ... 158 °F)
Lagertemperatur	-40 ... 80 °C (-40 ... 176 °F)

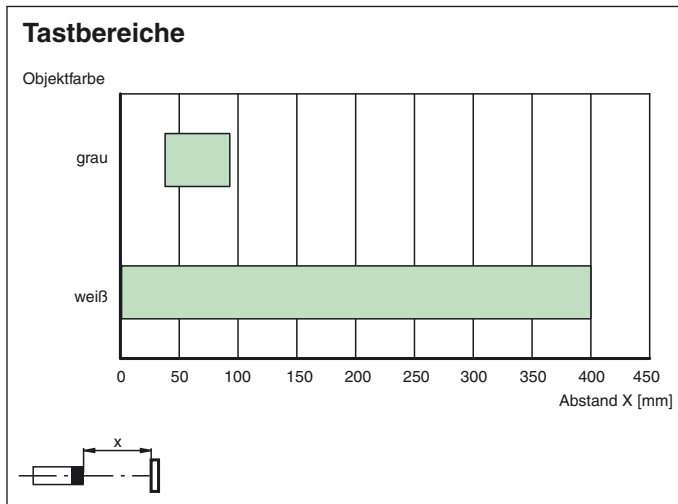
Mechanische Daten

Schutzart	IP67
Anschluss	Gerätestecker M12 x 1, 4-polig
Material	
Gehäuse	PBT
Lichtaustritt	kratzfest beschichtete Kunststoffscheibe
Masse	60 g

Zulassungen und Zertifikate

CCC-Zulassung	Produkte, deren max. Betriebsspannung ≤ 36 V ist, sind nicht zulassungspflichtig und daher nicht mit einer CCC-Kennzeichnung versehen.
Zulassungen	CE

Kurven/Diagramme



Veröffentlichungsdatum: 2019-11-27 14:20 Ausgabedatum: 2019-11-27 049789_ger.xml

Beachten Sie „Allgemeine Hinweise zu Pepperl+Fuchs-Produktinformationen“.

Pepperl+Fuchs-Gruppe
www.pepperl-fuchs.com

USA: +1 330 486 0001
fa-info@us.pepperl-fuchs.com

Deutschland: +49 621 776 1111
fa-info@de.pepperl-fuchs.com

Singapur: +65 6779 9091
fa-info@sg.pepperl-fuchs.com