

**Bestellbezeichnung**

NBN12-18GM50-A2-M1

Merkmale

- 12 mm nicht bündig
- Erhöhter Schaltabstand
- Erweiterter Temperaturbereich
-40 ... +85 °C
- Mit erhöhter Dichtigkeit, Schutzart
IP68 / IP69K
- E1-Typgenehmigung

Zubehör**BF 18**

Befestigungsflansch, 18 mm

Technische Daten**Allgemeine Daten**

| | | |
|-------------------------------------|-------|--|
| Schaltfunktion | | Antivalent |
| Ausgangstyp | | PNP |
| Schaltabstand | s_n | 12 mm |
| Einbau | | nicht bündig |
| Ausgangspolarität | | DC |
| Gesicherter Schaltabstand | s_a | 0 ... 9,72 mm |
| Betätigungselement | | Baustahl, z. B. 1.0037, S235JR (früher St37-2) 36 mm x 36 mm x 1 mm |
| Reduktionsfaktor r_{AI} | | 0,5 |
| Reduktionsfaktor r_{Cu} | | 0,45 |
| Reduktionsfaktor r_{V2A} (1.4301) | | 0,7 |
| Reduktionsfaktor r_{Ms} | | 0,5 |
| Ausgangsart | | 4-Draht |

Kenndaten

| | | |
|-----------------------|-------|---------------------------------------|
| Betriebsspannung | U_B | 7 ... 30 V |
| Schaltfrequenz | f | 0 ... 1200 Hz |
| Hysterese | H | typ. 5% |
| Verpolschutz | | verpolgeschützt |
| Kurzschlusschutz | | taktend |
| Spannungsfall | U_d | ≤ 2 V |
| Betriebsstrom | I_L | 0 ... 200 mA |
| Reststrom | I_r | 0 ... 0,5 mA typ. 4 μ A bei 25 °C |
| Leerlaufstrom | I_0 | ≤ 10 mA |
| Bereitschaftsverzug | t_v | ≤ 100 ms |
| Schaltzustandsanzeige | | LED, gelb |

Kenndaten funktionale Sicherheit

| | |
|---------------------------|--------|
| MTTF _d | 1484 a |
| Gebrauchsdauer (T_M) | 20 a |
| Diagnosedeckungsgrad (DC) | 0 % |

Umgebungsbedingungen

| | |
|---------------------|--------------------------------|
| Umgebungstemperatur | -40 ... 85 °C (-40 ... 185 °F) |
| Lagertemperatur | -40 ... 85 °C (-40 ... 185 °F) |

Mechanische Daten

| | |
|-----------------|----------------------|
| Anschlussart | Kabel PUR, 2 m |
| Aderquerschnitt | 0,34 mm ² |
| Gehäusematerial | Messing, vernickelt |
| Stirnfläche | PBT |
| Schutzart | IP68 / IP69K |
| Masse | 90 g |

Allgemeine Informationen

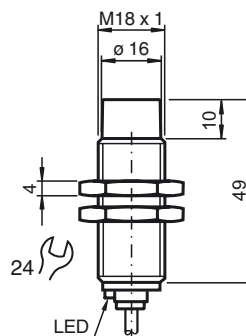
| | |
|--------------|---|
| Lieferumfang | Lieferung mit 2 Muttern mit Sperrverzahnung |
|--------------|---|

Normen- und Richtlinienkonformität

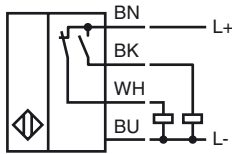
| | |
|-------------------|---|
| Normenkonformität | |
| Normen | EN 60947-5-2:2007 EN 60947-5-2/A1:2012 IEC 60947-5-2:2007 IEC 60947-5-2 AMD 1:2012 EN 12895: 2015 |

Zulassungen und Zertifikate

| | |
|-------------------|---|
| UL-Zulassung | cULus Listed, General Purpose, Class 2 Power Source |
| CCC-Zulassung | Produkte, deren max. Betriebsspannung ≤ 36 V ist, sind nicht zulassungspflichtig und daher nicht mit einer CCC-Kennzeichnung versehen. |
| E1-Typgenehmigung | 10R-04 |

Abmessungen

Anschluss



Installationshinweis

Leitungsgeführte Störgrößen nach ISO 7637-2:

| | | | | | | |
|------------------|-----|-----|-----|-----|-----|-----|
| Impuls | 1 | 2a | 2b | 3a | 3b | 4 |
| Schärfegrad | III | III | III | III | III | III |
| Ausfallkriterium | A | A | C | A | A | C |

| | |
|---------------|------------------------|
| EN 61000-4-2: | CD: 8 kV / AD: 15 kV |
| Schärfegrad | IV IV |
| EN 61000-4-3: | 36 V/m (80...2500 MHz) |
| Schärfegrad | IV |
| EN 61000-4-4: | 2 kV |
| Schärfegrad: | III |
| EN 61000-4-6: | 30 V (0,01...80 MHz) |
| Schärfegrad | III |
| EN 55011: | Klasse A |