

## Schreib-/Lesestation

### IPT1-FP

- Mit integrierter Auswertung
- Serielle Schnittstellen und Feldbusschnittstellen durch Unterteil wählbar
- Leseabstand bis 100 mm
- Schreibabstand bis 50 mm
- 3 LEDs zur Funktionsanzeige
- Schutzart IP67
- Optimierte Lesegeschwindigkeit für Fixcodes
- Zum Beschreiben von IPC11 geeignet

Schreib-/Lesestation LF, vollständig konfektioniert als Konfigurations- und Teststation



Veröffentlichungsdatum: 2020-03-27 Ausgabedatum: 2020-03-27 Dateiname: 183956\_ger.pdf

# iDENT-I System P

## Funktion

Die Schreib-/Lesestation IPT1-FP wird in Verbindung mit einem Unterteil eingesetzt, das die Schnittstelle zum Anschluss an einen Rechner enthält. Durch die Wahl des Unterteils stehen sowohl serielle Schnittstellen als auch Feldbusschnittstellen zur Verfügung. Das Gesamtgerät hat die Auswertung integriert und ermöglicht einen einfachen Systemaufbau. Durch Schutzart IP67 kann das Gerät direkt im Feld montiert werden.

Beachten Sie „Allgemeine Hinweise zu Pepperl+Fuchs-Produktinformationen“.

Pepperl+Fuchs-Gruppe  
www.pepperl-fuchs.com

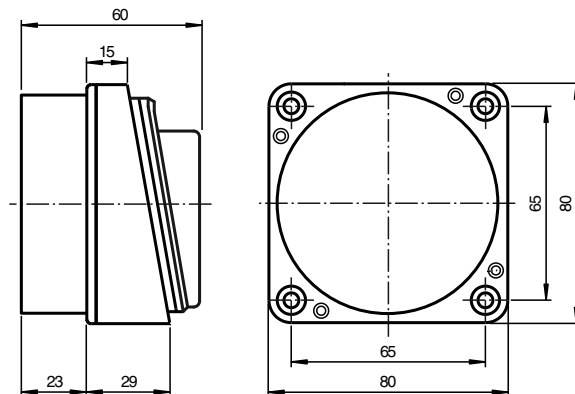
USA: +1 330 486 0001  
fa-info@us.pepperl-fuchs.com

Deutschland: +49 621 776 1111  
fa-info@de.pepperl-fuchs.com

Singapur: +65 6779 9091  
fa-info@sg.pepperl-fuchs.com

 **PEPPERL+FUCHS**

## Abmessungen



## Technische Daten

### Allgemeine Daten

|                  |                 |
|------------------|-----------------|
| Arbeitsfrequenz  | 125 kHz         |
| Übertragungsrate | 2 kBit/s        |
| Arbeitsabstand   | maximal: 100 mm |
| UL File Number   | E87056          |

### Anzeigen/Bedienelemente

|          |   |
|----------|---|
| LED grün | Power on  |
| LED gelb | IPC erkannt   |
| LED rot  | Busfehler (bei Verwendung von Feldbus-Schnittstellen) |

### Elektrische Daten

|                                |       |   |
|--------------------------------|-------|---|
| Bemessungsbetriebsspannung     | $U_e$ | 20 ... 30 V DC , Welligkeit 10 % <sub>SS</sub> , PELV                                   |
| Leistungsaufnahme              | $P_0$ | max. 5 W , in Verbindung mit Unterteil  |
| Galvanische Trennung           |       |   |
| Betriebsspannung/Schnittstelle |       | Funktionsisolierung nach DIN EN 50178, Bemessungsisolationsspannung 50 V <sub>eff</sub> |
| Mag. Feldstärke                |       | < 27,3 dB $\mu$ A/m bei 10 m  |

### Schnittstelle

|              |  |
|--------------|--|
| Physikalisch | Typ der Schnittstelle ist abhängig vom verwendeten Unterteil |
|--------------|--|

### Zulassungen und Zertifikate

|                 |                |
|-----------------|----------------|
| EAC-Konformität | TR CU 020/2011 |
|-----------------|----------------|

### Umgebungsbedingungen

|                     |                                |
|---------------------|--------------------------------|
| Umgebungstemperatur | -25 ... 70 °C (-13 ... 158 °F) |
| Lagertemperatur     | -40 ... 85 °C (-40 ... 185 °F) |










### Mechanische Daten

|           |                                   |
|-----------|-----------------------------------|
| Schutzart | IP67 nach EN 60529, mit Unterteil |
| Material  |                                   |
| Gehäuse   | PBT                               |

Veröffentlichungsdatum: 2020-03-27 Ausgabedatum: 2020-03-27 Dateiname: 183956\_ger.pdf

Beachten Sie „Allgemeine Hinweise zu Pepperl+Fuchs-Produktinformationen“.

## Passende Systemkomponenten

|   |                     |   |
|---|---------------------|---|
|  | <b>U-P3-RX</b>      | Unterteil mit seriellen Schnittstellen RS 232 und RS 485                          |
|  | <b>U-P3-R4</b>      | Unterteil mit adressierbarer serieller Schnittstelle RS 485                       |
|  | <b>U-P3-R4-V15</b>  | Unterteil mit adressierbarer serieller Schnittstelle RS 485                       |
|  | <b>U-P6-B5</b>      | Unterteil für INTERBUS  |
|  | <b>U-P6-B5-V</b>    | Unterteil für INTERBUS, Steckanschluss  |
|  | <b>U-P6-B6</b>      | Unterteil für PROFIBUS DP   |
|  | <b>U-P6-B6-V15B</b> | Unterteil für PROFIBUS DP, Steckanschluss   |
|  | <b>U-P6V4A-B6</b>   | Unterteil für PROFIBUS DP, Edelstahlausführung                                    |
|  | <b>U-P3V4A-RX</b>   | Unterteil mit seriellen Schnittstellen RS 232 und RS 485, Edelstahlausführung V4A |

## Zubehör

|   |              |                    |
|---|--------------|--------------------|
|  | <b>AB-FP</b> | Befestigungswinkel |
|---|--------------|--------------------|