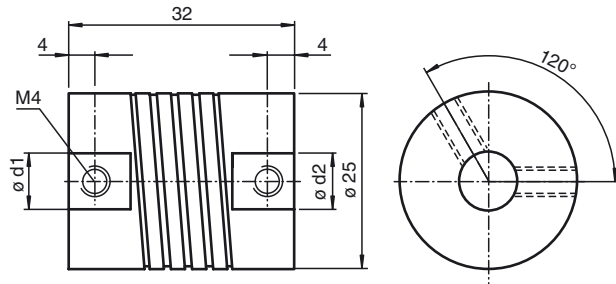




## Abmessungen



## Bestellbezeichnung

**KW-8/10**

Wendelkupplung

## Merkmale

- Universell einsetzbar für die spielfreie Übertragung von Drehbewegungen
- Schwingungsdämpfend
- Optimaler Ausgleich von Fluchtungsfehlern
- Mittlere Drehfedersteife
- Kleine Rückstellkräfte
- Keine bewegten Teile, da aus einem Stück gefertigt
- Vakuumtauglich

## Technische Daten

### Umgebungsbedingungen

Betriebstemperatur	-30 ... 150 °C (-22 ... 302 °F)
--------------------	---------------------------------

### Mechanische Daten

Wellendurchmesser	d1 = 8 mm , d2 = 10 mm
Material	Aluminium, eloxiert
Masse	35 g
Drehzahl	max. 8000 min <sup>-1</sup>
Max. Drehmoment	1 Nm
Radialversatz	max. ± 0,3 mm
Axialversatz	max. ± 0,5 mm
Winkelfehler	max. ± 4 °
Drehfedersteife	18 Nm / rad
Radialfedersteife	50 N / mm
Trägheitsmoment	30 kg m <sup>2</sup> x 10 <sup>-7</sup>
Befestigung	Klemmschrauben M4 x 6, DIN 916
Anzugsmoment der Klemmschrauben	max. 1,2 Nm