



**Bestellbezeichnung**

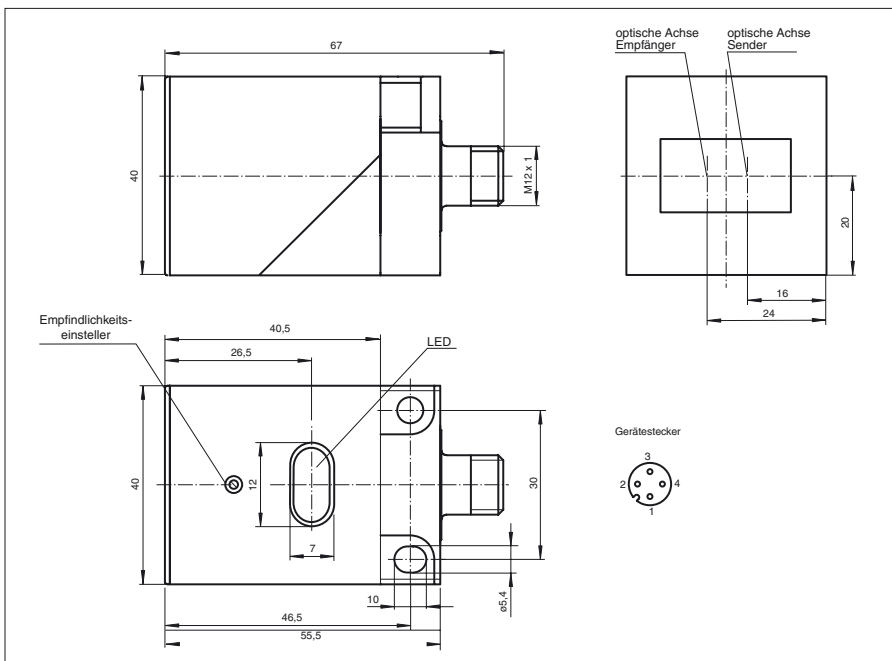
**OBS6000-L2-E2-V1**

Reflexionslichtschranke  
mit Gerätestecker M12 x 1, 4-polig

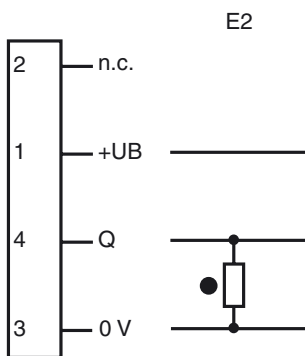
**Merkmale**

- Spiegelsicher durch Polarisationsfilter
- Rotlicht
- Sensorkopf in 2 Ebenen umsetzbar
- Vielzahl von Befestigungsmöglichkeiten
- Komplette Montage mit nur einem Werkzeug - dem Schraubendreher

**Abmessungen**



**Elektrischer Anschluss**



- = Hellschaltung
- = Dunkelschaltung

Veröffentlichungsdatum: 2019-11-27 14:20 Ausgabedatum: 2019-11-27 087373\_ger.xml

Beachten Sie „Allgemeine Hinweise zu Pepperl+Fuchs-Produktinformationen“.

Pepperl+Fuchs-Gruppe  
www.pepperl-fuchs.com

USA: +1 330 486 0001  
fa-info@us.pepperl-fuchs.com

Deutschland: +49 621 776 1111  
fa-info@de.pepperl-fuchs.com

Singapur: +65 6779 9091  
fa-info@sg.pepperl-fuchs.com

**Technische Daten****Allgemeine Daten**

Betriebsreichweite	0 ... 6000 mm
Reflektorabstand	600 ... 6000 mm
Grenzreichweite	9 m (mit Reflektor H85)
Lichtsender	LED
Lichtart	rot, Wechsellicht
Polarisationsfilter	nein
Fremdlichtgrenze	15000 Lux

**Anzeigen/Bedienelemente**

Funktionsanzeige	LED gelb: Schaltzustand LED rot: Vorausfallanzeige
Bedienelemente	Empfindlichkeitseinsteller

**Elektrische Daten**

Betriebsspannung	$U_B$	10 ... 30 V DC
Welligkeit		10 %
Leerlaufstrom	$I_0$	$\leq 20$ mA

**Ausgang**

Schaltungsart	dunkelschaltend	
Signalausgang	1 PNP-Ausgang, kurzschlussfest, verpolsicher, offener Kollektor	
Schaltspannung	max. 30 V DC	
Schaltstrom	max. 250 mA	
Spannungsfall	$U_d$	$\leq 1,5$ V
Schaltfrequenz	$f$	$\leq 200$ Hz
Ansprechzeit		$\leq 2,5$ ms

**Konformität**

Produktnorm	EN 60947-5-2
-------------	--------------

**Umgebungsbedingungen**

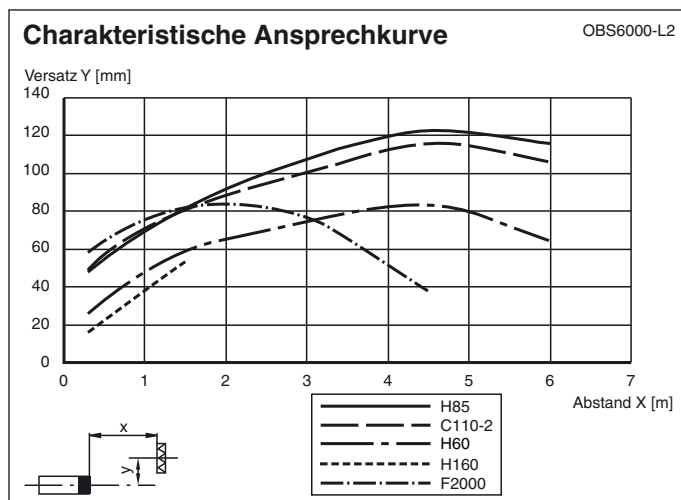
Umgebungstemperatur	-25 ... 70 °C (-13 ... 158 °F)
Lagertemperatur	-40 ... 80 °C (-40 ... 176 °F)

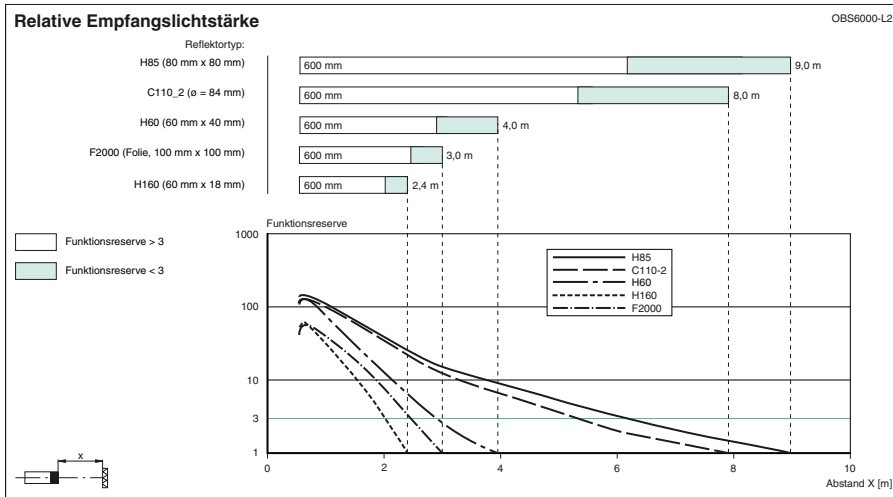
**Mechanische Daten**

Gehäusebreite	40 mm
Gehäusehöhe	40 mm
Gehäusetiefe	55,5 mm
Schutzart	IP67
Anschluss	Gerätestecker M12 x 1, 4-polig
Material	
Gehäuse	PBT
Lichtaustritt	kratzfest beschichtete Kunststoffscheibe
Masse	60 g

**Zulassungen und Zertifikate**

CCC-Zulassung	Produkte, deren max. Betriebsspannung $\leq 36$ V ist, sind nicht zulassungspflichtig und daher nicht mit einer CCC-Kennzeichnung versehen.
Zulassungen	CE

**Kurven/Diagramme**



Veröffentlichungsdatum: 2019-11-27 14:20 Ausgabedatum: 2019-11-27 08:37:33\_ger.xml

Beachten Sie „Allgemeine Hinweise zu Pepperl+Fuchs-Produktinformationen“.

Pepperl+Fuchs-Gruppe  
www.pepperl-fuchs.com

USA: +1 330 486 0001  
fa-info@us.pepperl-fuchs.com

Deutschland: +49 621 776 1111  
fa-info@de.pepperl-fuchs.com

Singapur: +65 6779 9091  
fa-info@sg.pepperl-fuchs.com