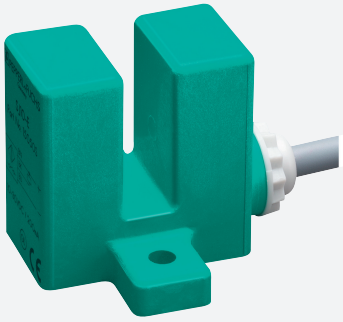


Induktiver Schlitzsensor

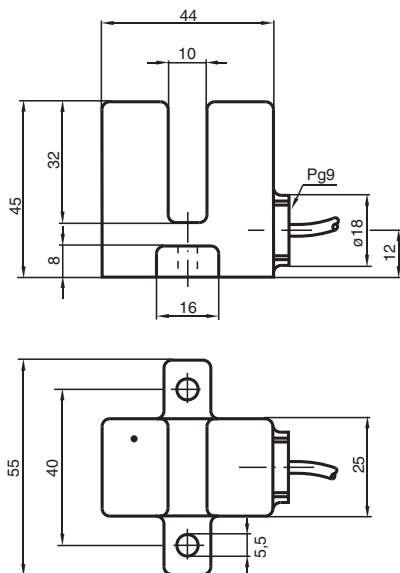
SJ10-N



- Bis SIL 2 gemäß IEC 61508 einsetzbar
- 10 mm Schlitzweite



Abmessungen



Technische Daten

Allgemeine Daten

Schaltfunktion	Öffner (NC)
Ausgangstyp	NAMUR
Schlitzweite	10 mm
Eintauchtiefe (seitlich)	13,5 ... 16,5 mm , typ. 15 mm
Ausgangsart	2-Draht

Kenndaten

Nennspannung	U_o	8,2 V (R_i ca. 1 k Ω)
Betriebsspannung	U_B	5 ... 25 V
Schaltfrequenz	f	0 ... 1000 Hz
Hysterese	H	0,1 ... 0,5 mm
Stromaufnahme		
Messplatte nicht erfasst		≥ 3 mA bei Nennspannung

Veröffentlichungsdatum: 2020-03-25 Ausgabedatum: 2020-03-30 Dateiname: 106610_ger.pdf

Beachten Sie „Allgemeine Hinweise zu Pepperl+Fuchs-Produktinformationen“.

Pepperl+Fuchs-Gruppe
www.pepperl-fuchs.com

USA: +1 330 486 0001
fa-info@us.pepperl-fuchs.com

Deutschland: +49 621 776 1111
fa-info@de.pepperl-fuchs.com

Singapur: +65 6779 9091
fa-info@sg.pepperl-fuchs.com

PEPPERL+FUCHS

Technische Daten

Messplatte erfasst	≤ 1 mA bei Nennspannung	
Kenndaten funktionale Sicherheit		
MTTF _d	11460 a	
Gebrauchsdauer (T _M)	20 a	
Diagnosedeckungsgrad (DC)	0 %	
Normen- und Richtlinienkonformität		
Normenkonformität		
NAMUR	EN 60947-5-6:2000 IEC 60947-5-6:1999	
Normen	EN 60947-5-2:2007 EN 60947-5-2/A1:2012 IEC 60947-5-2:2007 IEC 60947-5-2 AMD 1:2012	
Zulassungen und Zertifikate		
FM-Zulassung		
Control Drawing	116-0165	
UL-Zulassung		
Ordinary Location	E87056	
Hazardous Location	E501628	
Control Drawing	116-0453	
CSA-Zulassung	cCSAus Listed, General Purpose	
CCC-Zulassung	Produkte, deren max. Betriebsspannung ≤36 V ist, sind nicht zulassungspflichtig und daher nicht mit einer CCC-Kennzeichnung versehen.	
Umgebungsbedingungen		
Umgebungstemperatur	-25 ... 100 °C (-13 ... 212 °F)	
Mechanische Daten		
Anschlussart	Kabel PVC , 2 m	
Aderquerschnitt	0,75 mm ²	
Gehäusematerial	PBT	
Schutzart	IP67	
Kabel		
Biegeradius	> 10 x Leitungsdurchmesser	
Daten für den Einsatz in Verbindung mit explosionsgefährdeten Bereichen		
Geräteschutzniveau	Ga , Gb , Da , Mb	
Geräteschutzniveau Ga		
Zündschutzart	Eigensicherheit	
CE-Kennzeichnung	[*PD-Z02585A*]	
Zertifikate		
Zugeordneter Typ	SJ10-N...	
ATEX-Zertifikat	PTB 99 ATEX 2219 X	
ATEX-Kennzeichnung	⊕ II 1G Ex ia IIC T6...T1 Ga	
Normen	EN 60079-0:2012+A11:2013 , EN 60079-11:2012	
IECEx-Zertifikat	IECEx PTB 11.0091X	
IECEx-Kennzeichnung	Ex ia IIC T6...T1 Ga	
Normen	IEC 60079-0:2011 , IEC 60079-11:2011	
Wirksame innere Kapazität	C _i	max. 50 nF Eine Kabellänge von 10 m ist berücksichtigt.
Wirksame innere Induktivität	L _i	max. 1000 µH Eine Kabellänge von 10 m ist berücksichtigt.
Maximal zulässige Umgebungstemperatur	T _{amb}	Beachten Sie zusätzlich die höchstzulässige Umgebungstemperatur in den allgemeinen technischen Daten. Halten Sie den niedrigeren der beiden Werte ein.

Veröffentlichungsdatum: 2020-03-25 Ausgabedatum: 2020-03-30 Dateiname: 106610_ger.pdf

Beachten Sie „Allgemeine Hinweise zu Pepperl+Fuchs-Produktinformationen“.

 Pepperl+Fuchs-Gruppe
www.pepperl-fuchs.com

 USA: +1 330 486 0001
fa-info@us.pepperl-fuchs.com

 Deutschland: +49 621 776 1111
fa-info@de.pepperl-fuchs.com

 Singapur: +65 6779 9091
fa-info@sg.pepperl-fuchs.com

 **PEPPERL+FUCHS**

Technische Daten

für ATEX	bei $U_i = 16\text{ V}$, $I_i = 25\text{ mA}$, $P_i = 34\text{ mW}$, T6 : 55 °C (131 °F) T5 : 67 °C (152,6 °F) T4 : 95 °C (203 °F) T3 : 95 °C (203 °F) T2 : 95 °C (203 °F) T1 : 95 °C (203 °F) bei $U_i = 16\text{ V}$, $I_i = 25\text{ mA}$, $P_i = 64\text{ mW}$, T6 : 48 °C (118,4 °F) T5 : 60 °C (140 °F) T4 : 88 °C (190,4 °F) T3 : 88 °C (190,4 °F) T2 : 88 °C (190,4 °F) T1 : 88 °C (190,4 °F) bei $U_i = 16\text{ V}$, $I_i = 52\text{ mA}$, $P_i = 169\text{ mW}$, T6 : 25 °C (77 °F) T5 : 37 °C (98,6 °F) T4 : 65 °C (149 °F) T3 : 65 °C (149 °F) T2 : 65 °C (149 °F) T1 : 65 °C (149 °F) bei $U_i = 16\text{ V}$, $I_i = 76\text{ mA}$, $P_i = 242\text{ mW}$, T6 : 9 °C (48,2 °F) T5 : 21 °C (69,8 °F) T4 : 49 °C (120,2 °F) T3 : 49 °C (120,2 °F) T2 : 49 °C (120,2 °F) T1 : 49 °C (120,2 °F)
für IECEx	bei $U_i = 16\text{ V}$, $I_i = 25\text{ mA}$, $P_i = 34\text{ mW}$, T6 : 72 °C (161,6 °F) T5 : 87 °C (188,6 °F) T4 : 100 °C (212 °F) T3 : 100 °C (212 °F) T2 : 100 °C (212 °F) T1 : 100 °C (212 °F) bei $U_i = 16\text{ V}$, $I_i = 25\text{ mA}$, $P_i = 64\text{ mW}$, T6 : 66 °C (150,8 °F) T5 : 81 °C (177,8 °F) T4 : 100 °C (212 °F) T3 : 100 °C (212 °F) T2 : 100 °C (212 °F) T1 : 100 °C (212 °F) bei $U_i = 16\text{ V}$, $I_i = 52\text{ mA}$, $P_i = 169\text{ mW}$, T6 : 42 °C (107,6 °F) T5 : 57 °C (134,6 °F) T4 : 82 °C (179,6 °F) T3 : 82 °C (179,6 °F) T2 : 82 °C (179,6 °F) T1 : 82 °C (179,6 °F) bei $U_i = 16\text{ V}$, $I_i = 76\text{ mA}$, $P_i = 242\text{ mW}$, T6 : 26 °C (78,8 °F) T5 : 41 °C (105,8 °F) T4 : 63 °C (145,4 °F) T3 : 63 °C (145,4 °F) T2 : 63 °C (145,4 °F) T1 : 63 °C (145,4 °F)

Geräteschutzniveau Gb

Zündschutzart	Eigensicherheit
CE-Kennzeichnung	[*PD-Z02585A*]
Zertifikate	
Zugeordneter Typ	SJ10-N...
ATEX-Zertifikat	PTB 99 ATEX 2219 X
ATEX-Kennzeichnung	Ⓜ II 1G Ex ia IIC T6...T1 Ga
Normen	EN 60079-0:2012+A11:2013 , EN 60079-11:2012
IECEx-Zertifikat	IECEx PTB 11.0091X
IECEx-Kennzeichnung	Ex ia IIC T6...T1 Ga
Normen	IEC 60079-0:2011 , IEC 60079-11:2011
Wirksame innere Kapazität	C_i max. 50 nF Eine Kabellänge von 10 m ist berücksichtigt.
Wirksame innere Induktivität	L_i max. 1000 µH Eine Kabellänge von 10 m ist berücksichtigt.

Veröffentlichungsdatum: 2020-03-25 Ausgabedatum: 2020-03-30 Dateiname: 106610_ger.pdf

Beachten Sie „Allgemeine Hinweise zu Pepperl+Fuchs-Produktinformationen“.

Technische Daten

Maximal zulässige Umgebungstemperatur	T_{amb}	Beachten Sie zusätzlich die höchstzulässige Umgebungstemperatur in den allgemeinen technischen Daten. Halten Sie den niedrigeren der beiden Werte ein. bei $U_i = 16\text{ V}$, $I_i = 25\text{ mA}$, $P_i = 34\text{ mW}$, T6 : 72 °C (161,6 °F) T5 : 87 °C (188,6 °F) T4 : 100 °C (212 °F) T3 : 100 °C (212 °F) T2 : 100 °C (212 °F) T1 : 100 °C (212 °F) bei $U_i = 16\text{ V}$, $I_i = 25\text{ mA}$, $P_i = 64\text{ mW}$, T6 : 66 °C (150,8 °F) T5 : 81 °C (177,8 °F) T4 : 100 °C (212 °F) T3 : 100 °C (212 °F) T2 : 100 °C (212 °F) T1 : 100 °C (212 °F) bei $U_i = 16\text{ V}$, $I_i = 52\text{ mA}$, $P_i = 169\text{ mW}$, T6 : 42 °C (107,6 °F) T5 : 57 °C (134,6 °F) T4 : 82 °C (179,6 °F) T3 : 82 °C (179,6 °F) T2 : 82 °C (179,6 °F) T1 : 82 °C (179,6 °F) bei $U_i = 16\text{ V}$, $I_i = 76\text{ mA}$, $P_i = 242\text{ mW}$, T6 : 26 °C (78,8 °F) T5 : 41 °C (105,8 °F) T4 : 63 °C (145,4 °F) T3 : 63 °C (145,4 °F) T2 : 63 °C (145,4 °F) T1 : 63 °C (145,4 °F)
Geräteschutzniveau Da		
Zündschutzart		Eigensicherheit
CE-Kennzeichnung		[*PD-Z02585A*]
Zertifikate		
Zugeordneter Typ		SJ10-N...
ATEX-Zertifikat		PTB 99 ATEX 2219 X
ATEX-Kennzeichnung		Ⓜ II 1D Ex ia IIIC T135°C Da
Normen		EN 60079-0:2012+A11:2013, EN 60079-11:2012
IECEX-Zertifikat		IECEX PTB 11.0091X
IECEX-Kennzeichnung		Ex ia IIIC T135°C Da
Normen		IEC 60079-0:2011, IEC 60079-11:2011
Wirksame innere Kapazität	C_i	max. 50 nF Eine Kabellänge von 10 m ist berücksichtigt.
Wirksame innere Induktivität	L_i	max. 1000 µH Eine Kabellänge von 10 m ist berücksichtigt.
Maximal zulässige Umgebungstemperatur	T_{amb}	Beachten Sie zusätzlich die höchstzulässige Umgebungstemperatur in den allgemeinen technischen Daten. Halten Sie den niedrigeren der beiden Werte ein. bei $U_i = 16\text{ V}$, $I_i = 25\text{ mA}$, $P_i = 34\text{ mW}$: 100 °C (212 °F) bei $U_i = 16\text{ V}$, $I_i = 25\text{ mA}$, $P_i = 64\text{ mW}$: 100 °C (212 °F) bei $U_i = 16\text{ V}$, $I_i = 52\text{ mA}$, $P_i = 169\text{ mW}$: 82 °C (179,6 °F) bei $U_i = 16\text{ V}$, $I_i = 76\text{ mA}$, $P_i = 242\text{ mW}$: 63 °C (145,4 °F)
Geräteschutzniveau Mb		
Zündschutzart		Eigensicherheit
Zertifikate		
Zugeordneter Typ		SJ10-N...
IECEX-Zertifikat		IECEX PTB 11.0091X
IECEX-Kennzeichnung		Ex ia I Mb
Normen		IEC 60079-0:2011, IEC 60079-11:2011
Wirksame innere Kapazität	C_i	max. 50 nF Eine Kabellänge von 10 m ist berücksichtigt.
Wirksame innere Induktivität	L_i	max. 1000 µH Eine Kabellänge von 10 m ist berücksichtigt.
Maximal zulässige Umgebungstemperatur	T_{amb}	Beachten Sie zusätzlich die höchstzulässige Umgebungstemperatur in den allgemeinen technischen Daten. Halten Sie den niedrigeren der beiden Werte ein. bei $U_i = 16\text{ V}$, $I_i = 25\text{ mA}$, $P_i = 34\text{ mW}$: 100 °C (212 °F) bei $U_i = 16\text{ V}$, $I_i = 25\text{ mA}$, $P_i = 64\text{ mW}$: 100 °C (212 °F) bei $U_i = 16\text{ V}$, $I_i = 52\text{ mA}$, $P_i = 169\text{ mW}$: 82 °C (179,6 °F) bei $U_i = 16\text{ V}$, $I_i = 76\text{ mA}$, $P_i = 242\text{ mW}$: 63 °C (145,4 °F)

Veröffentlichungsdatum: 2020-03-25 Ausgabedatum: 2020-03-30 Dateiname: 106610_ger.pdf

Beachten Sie „Allgemeine Hinweise zu Pepperl+Fuchs-Produktinformationen“.

Pepperl+Fuchs-Gruppe
www.pepperl-fuchs.comUSA: +1 330 486 0001
fa-info@us.pepperl-fuchs.comDeutschland: +49 621 776 1111
fa-info@de.pepperl-fuchs.comSingapur: +65 6779 9091
fa-info@sg.pepperl-fuchs.com

PEPPERL+FUCHS

Technische Daten

Allgemeine Informationen

Einsatz im explosionsgefährdeten Bereich

siehe Betriebsanleitung

Anschluss

