



Bestellbezeichnung

MC60-12GM50-1N-V1

Merkmale

- 60 mm bündig mit Dauermagnet DM 60-31-15

Zubehör

BF 12

Befestigungsflansch, 12 mm

EXG-12

Schnellmontagehalterung mit Festanschlag

DM 60-31-15

Dauermagnet für Magnetfeldsensoren

DM 25-32-07

Dauermagnet für Magnetfeldsensoren

V1-G

Kabeldose, M12, 4-polig, konfektionierbar

V1-W

Kabeldose, M12, 4-polig, konfektionierbar

V1-G-N-2M-PUR

Kabeldose, M12, 2-polig, NAMUR, PUR-Kabel

V1-W-N-2M-PUR

Kabeldose, M12, 2-polig, NAMUR, PUR-Kabel

Technische Daten

Allgemeine Daten

Schaltfunktion		Schließer (NO)
Ausgangstyp		NAMUR
Schaltabstand	s_n	60 mm
Einbau		bündig, in nichtmagn. Metall
Gesicherter Schaltabstand	s_a	10 ... 48,6 mm
Ausgangsart		2-Draht

Kenndaten

Nennspannung	U_o	8,2 V (R_i ca. 1 k Ω)
Schaltfrequenz	f	0 ... 5000 Hz

Stromaufnahme

Magnet erfasst	$\geq 2,5$ mA
Magnet nicht erfasst	≤ 1 mA

Kenndaten funktionale Sicherheit

MTTF _d	4382 a
Gebrauchsdauer (T_M)	20 a
Diagnosedeckungsgrad (DC)	0 %

Umgebungsbedingungen

Umgebungstemperatur	-25 ... 70 °C (-13 ... 158 °F)
---------------------	--------------------------------

Mechanische Daten

Anschlussart	Gerätestecker M12 x 1, 4-polig
Gehäusematerial	Edelstahl 1.4404 / AISI 316L (V4A)
Stirnfläche	Edelstahl 1.4404 / AISI 316L (V4A)
Schutzart	IP67

Allgemeine Informationen

Einsatz im explosionsgefährdeten Bereich	siehe Betriebsanleitung
Kategorie	2G

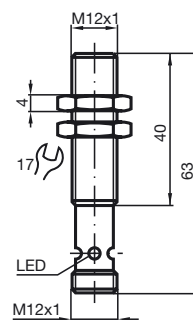
Normen- und Richtlinienkonformität

Normenkonformität	
NAMUR	EN 60947-5-6:2000
Normen	EN 60947-5-2:2007
	EN 60947-5-2/A1:2012
	IEC 60947-5-2:2007
	IEC 60947-5-2 AMD 1:2012

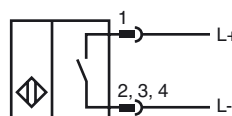
Zulassungen und Zertifikate

FM-Zulassung	
Control Drawing	116-0165
CCC-Zulassung	Produkte, deren max. Betriebsspannung ≤ 36 V ist, sind nicht zulassungspflichtig und daher nicht mit einer CCC-Kennzeichnung versehen.

Abmessungen



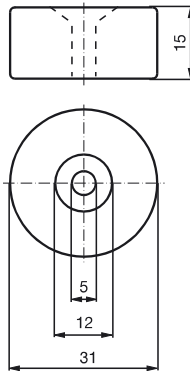
Anschluss



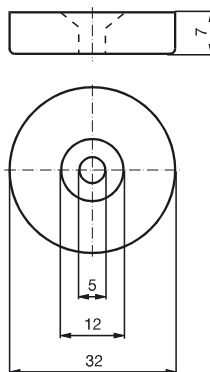
Pinbelegung



Magnet DM 60-31-15



Magnet DM 25-32-07



Geräteschutzniveau Gb

CE-Kennzeichnung	CE 0102
ATEX-Kennzeichnung	II 2G Ex ib IIC T6 Gb
Normen	EN 60079-0:2012+A11:2013, EN 60079-11:2012 Zündschutzart Eigensicherheit Einschränkung durch nachfolgend genannte Bedingungen
Zugeordneter Typ	MC60-12GM50-1N-V1
Wirksame innere Kapazität	$C_i \leq 15 \text{ nF}$; Eine Kabellänge von 10 m ist berücksichtigt.
Wirksame innere Induktivität	$L_i \leq 35 \text{ } \mu\text{H}$; Eine Kabellänge von 10 m ist berücksichtigt.
Besondere Bedingungen	

Veröffentlichungsdatum: 2019-04-25 16:33 Ausgabedatum: 2019-04-25 183132_ger.xml