



**Bestellbezeichnung**

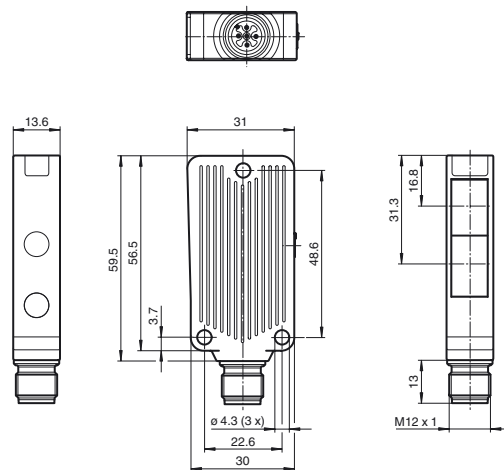
MLV41-8-HV-60-IR/110/124/167

Reflexionslichttaster HGA  
mit Gerätestecker M12 x 1, 5-polig

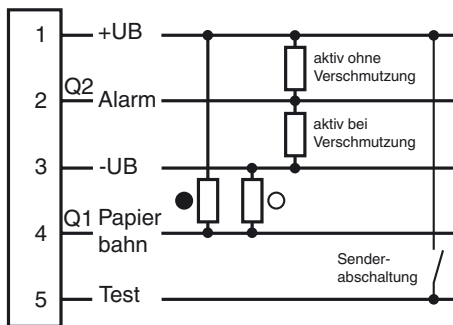
**Merkmale**

- Spezialgerät zur Bahnrisikokontrolle an Druckmaschinen
- aktive Verschmutzungserkennung
- Tastweite 20 mm ... 60 mm
- Lichttaster mit Vordergrundausbldung von 0 mm ... 15 mm und Hintergrundausbldung ab 70 mm
- Geringe Schwarz-Weiß-Differenz
- Robustes Aluminiumgehäuse
- Schutzart IP67

**Abmessungen**

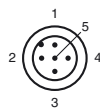


**Elektrischer Anschluss**



- = Hellschaltung
- = Dunkelschaltung

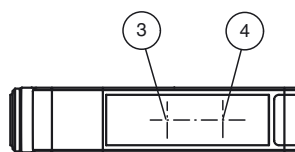
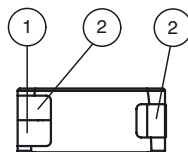
**Pinbelegung**



Adernfarben gemäß EN 60947-5-2

- 1 | BN (braun)
- 2 | WH (weiß)
- 3 | BU (blau)
- 4 | BK (schwarz)
- 5 | GY (grau)

**Anzeigen/Bedienelemente**



1	Betriebsanzeige	grün
2	Signalanzeige	gelb
3	Empfänger	
4	Sender	

Veröffentlichungsdatum: 2019-11-27 14:12    Ausgabedatum: 2019-11-27 224265\_ger.xml

Beachten Sie „Allgemeine Hinweise zu Pepperl+Fuchs-Produktinformationen“.

**Technische Daten****Allgemeine Daten**

Vordergrundausbldung	0 ... 15 mm
Tastbereich	auf schwarz (6 %): 20 ... 60 mm fest eingestellt
Tastbereich min.	20 ... 60 mm
Tastbereich max.	16 ... 70 mm
Hintergrundausbldung	ab 70 mm
Lichtsendeder	IREDD
Lichtart	infrarot, Wechsellicht, 880 nm
Polarisationsfilter	nein
Schwarz-/Weiß-Differenz (6%/90%)	< 1 % bei 60 mm
Lichtfleckdurchmesser	max. 6 mm im Abstand von 70 mm
Öffnungswinkel	ca. 4 °
Fremdlichtgrenze	50000 Lux

**Kenndaten funktionale Sicherheit**

MTTF <sub>d</sub>	1260 a
Gebrauchsdauer (T <sub>M</sub> )	20 a
Diagnosedeckungsgrad (DC)	0 %

**Anzeigen/Bedienelemente**

Betriebsanzeige	LED grün, statisch leuchtend Power on, Kurzschluss oder Unterspannung : pulsierend (1 Hz). Verschmutzung : blinkend (1 Hz)
Funktionsanzeige	2 LEDs gelb ein: Objekt innerhalb des Tastbereiches aus: Objekt außerhalb des Tastbereiches

**Elektrische Daten**

Betriebsspannung	U <sub>B</sub>	10 ... 30 V DC
Welligkeit		10 %
Leerlaufstrom	I <sub>0</sub>	max. 25 mA

**Eingang**

Testeingang	Senderabschaltung bei +U <sub>B</sub>
-------------	---------------------------------------

**Ausgang**

Vorausfallausgang	1 Gegentaktausgang, kurzschlussfest, verpolgeschützt	
Signalausgang	1 Gegentaktausgang, kurzschlussfest, verpolgeschützt	
Schaltspannung	max. 30 V DC	
Schaltstrom	max. 100 mA	
Spannungsfall	U <sub>d</sub>	≤ 2,5 V DC
Schaltfrequenz	f	250 Hz
Ansprechzeit		2 ms

**Konformität**

Produktnorm	EN 60947-5-2
-------------	--------------

**Umgebungsbedingungen**

Umgebungstemperatur	0 ... 70 °C (32 ... 158 °F)
Lagertemperatur	-40 ... 75 °C (-40 ... 167 °F)

**Mechanische Daten**

Gehäusebreite	31 mm
Gehäusehöhe	56,5 mm
Gehäusetiefe	13,6 mm
Schutzart	IP67
Anschluss	Gerätestecker M12 x 1, 5-polig
Material	
Gehäuse	Aluminium, Delta-Seal Beschichtung
Lichtaustritt	Glasscheibe
Stecker	Metall
Masse	50 g

**Zulassungen und Zertifikate**

Schutzklasse	II, Bemessungsspannung ≤ 50 V AC bei Verschmutzungsgrad 1-2 nach IEC 60664-1, Funktionsisolierung nach DIN EN 50178
UL-Zulassung	cULus Listed 57M3 (nur in Verbindung mit UL Class 2 Spannungsversorgung; Type 1 enclosure)
CCC-Zulassung	Produkte, deren max. Betriebsspannung ≤ 36 V ist, sind nicht zulassungspflichtig und daher nicht mit einer CCC-Kennzeichnung versehen.

**Zubehör****OMH-MLV41-8-HV-L**

Befestigungswinkel

**OMH-MLV41-8-HV-U**

Befestigungswinkel

**OMH-40**

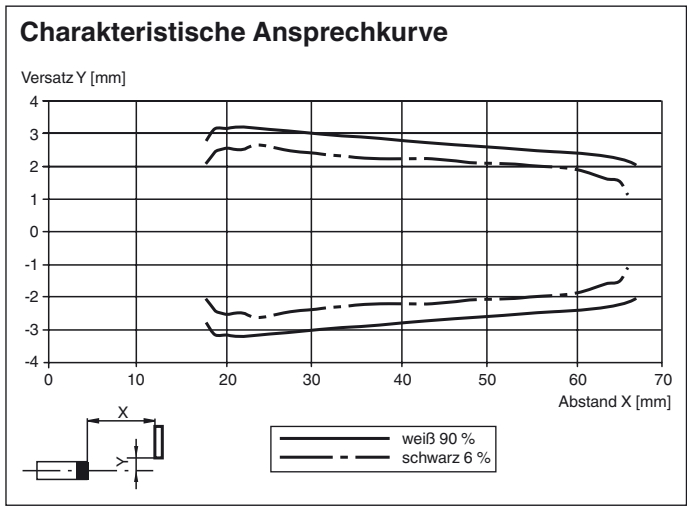
Haltewinkel

**OMH-09**

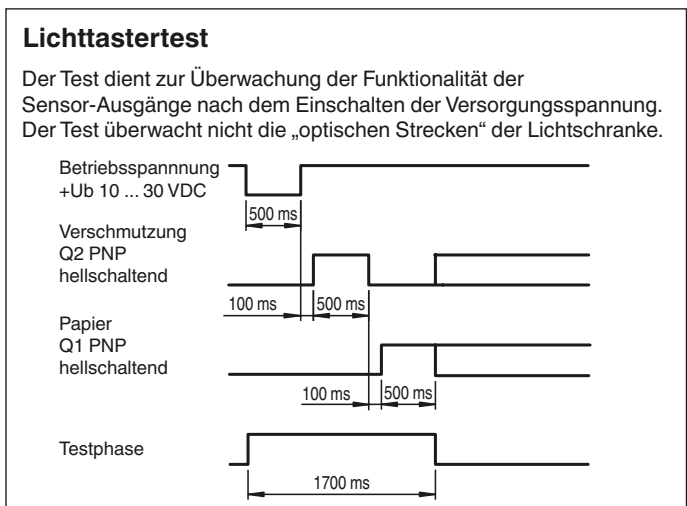
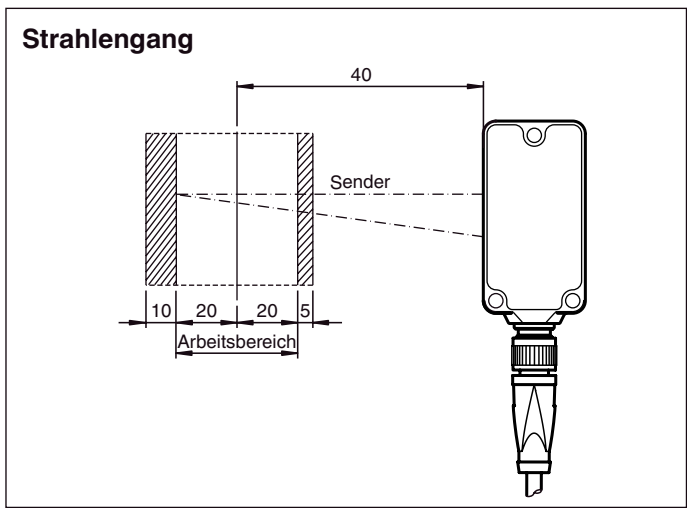
Haltewinkel für Sensoren der Serie MLV41 zur Montage auf M12-Rundstab

Weiteres Zubehör finden Sie im Internet unter [www.pepperl-fuchs.com](http://www.pepperl-fuchs.com)

**Kurven/Diagramme**



**Kurven/Diagramme**



Veröffentlichungsdatum: 2019-11-27 14:12 Ausgabedatum: 2019-11-27 224265\_ger.xml