



Bestellbezeichnung

ML300-8-H-200-RT/25/98/103

Reflexions-Lichttaster HGA
mit Metallstecker M8, 3-polig

Merkmale

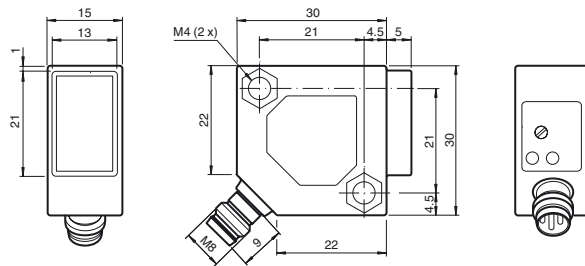
- Miniatur-Bauform
- Einfache Handhabung
- Rotlicht
- Steckerabgang 45°

Produktinformation

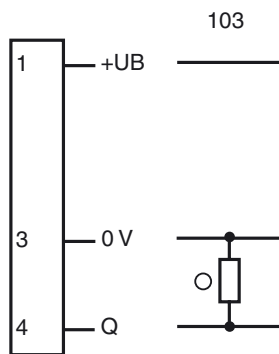
Die Serie ML300 im robusten Miniaturgehäuse beinhaltet alle Standard-Funktionsprinzipien. Besonders hervorzuheben sind die Sensoren mit Analogausgang, die einen abstandsproportionalen Wert ausgeben. Eine flexible Montage wird durch den 45° Stecker / Kabelabgang gewährleistet. Eine Reduktion der Funktionsreserve, z.B. durch Verschmutzung, wird durch eine LED signalisiert.

Veröffentlichungsdatum: 2016-09-29 13:36 Ausgabedatum: 2016-09-29 238215_ger.xml

Abmessungen



Elektrischer Anschluss



- = Hellschaltung
- = Dunkelschaltung

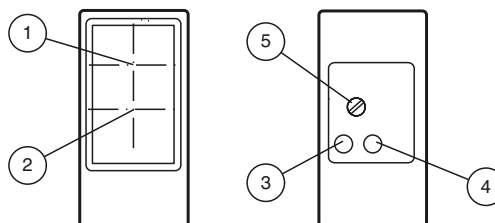
Pinbelegung



Adernfarben gemäß EN 60947-5-2

- 1 | BN (braun)
- 3 | BU (blau)
- 4 | BK (schwarz)

Anzeigen/Bedienelemente



| | | |
|---|----------------------|------|
| 1 | Empfänger | |
| 2 | Sender | |
| 3 | Schaltzustand | gelb |
| 4 | Funktionsreserve | grün |
| 5 | Tastweitereinsteller | |

Technische Daten**Allgemeine Daten**

| | |
|----------------------------------|---|
| Tastbereich | 0 ... 200 mm , einstellbar |
| Tastbereich min. | 5 ... 25 mm |
| Tastbereich max. | 0 ... 200 mm |
| Einstellbereich | 25 ... 200 mm |
| Referenzobjekt | Standardweiß, 100 mm x 100 mm |
| Lichtsender | LED |
| Lichtart | rot, Wechsellicht , 660 nm |
| Schwarz-/Weiß-Differenz (6%/90%) | 15 % bei 200 mm |
| Lichtfleckdurchmesser | ca. 12 mm im Abstand von 200 mm |
| Öffnungswinkel | ca. 3,5 ° |
| Fremdlichtgrenze | |
| Gleichlicht | 10000 Lux |
| Wechsellicht | 5000 Lux |
| Mitgeliefertes Zubehör | Haltewinkel OMH-ML300-01 Schraubendreher |

Anzeigen/Bedienelemente

| | |
|------------------|---|
| Funktionsanzeige | LED gelb: leuchtet bei aktivem Ausgang LED grün: leuchtet bei stabiler Objekterkennung |
| Bedienelemente | Tastweiteneinsteller |

Elektrische Daten

| | | |
|------------------|-------|----------------|
| Betriebsspannung | U_B | 10 ... 30 V DC |
| Welligkeit | | max. 20 % |
| Leerlaufstrom | I_0 | max. 25 mA |

Ausgang

| | | |
|----------------|---|---------------|
| Schaltungsart | hellschaltend | |
| Signalausgang | 1 PNP-Ausgang, kurzschlussfest, verpolsicher, offener Kollektor | |
| Schaltspannung | max. 30 V DC | |
| Schaltstrom | max. 0,1 A | |
| Spannungsfall | U_d | ≤ 2 V DC |
| Schaltfrequenz | f | 1000 Hz |
| Ansprechzeit | | 0,5 ms |

Umgebungsbedingungen

| | |
|---------------------|--------------------------------|
| Umgebungstemperatur | -25 ... 55 °C (-13 ... 131 °F) |
|---------------------|--------------------------------|

Mechanische Daten

| | |
|---------------|-------------------------------|
| Schutzart | IP67 |
| Anschluss | Gerätestecker M8 x 1, 3-polig |
| Material | |
| Gehäuse | PBT |
| Lichtaustritt | Glasscheibe |
| Stecker | Metall |
| Masse | 18 g |

Normen- und Richtlinienkonformität

| | |
|----------------------------|--|
| Richtlinienkonformität | |
| EMV-Richtlinie 2004/108/EG | EN 60947-5-2:2007 |
| Normenkonformität | |
| Produktnorm | EN 60947-5-2:2007 IEC 60947-5-2:2007 |
| Schock- und Stoßfestigkeit | EN 60947-5-7 30 g, 11 ms, alle Achsen |
| Vibrationsfestigkeit | EN 60947-5-7, 10-55 Hz/1,5 mm Amplitude, alle Achsen |

Zulassungen und Zertifikate

| | |
|---------------|---|
| CCC-Zulassung | Produkte, deren max. Betriebsspannung ≤ 36 V ist, sind nicht zulassungspflichtig und daher nicht mit einer CCC-Kennzeichnung versehen. |
|---------------|---|

Zubehör**OMH-ML300-01**

Befestigungswinkel für Sensoren der Serie ML300

OMH-ML300-02

Befestigungswinkel für Sensoren der Serie ML300 auf einer 35 mm Hutschiene

V3-GM-2M-PVC

Kabeldose, M8, 3-polig, PVC-Kabel

V3-WM-2M-PVC

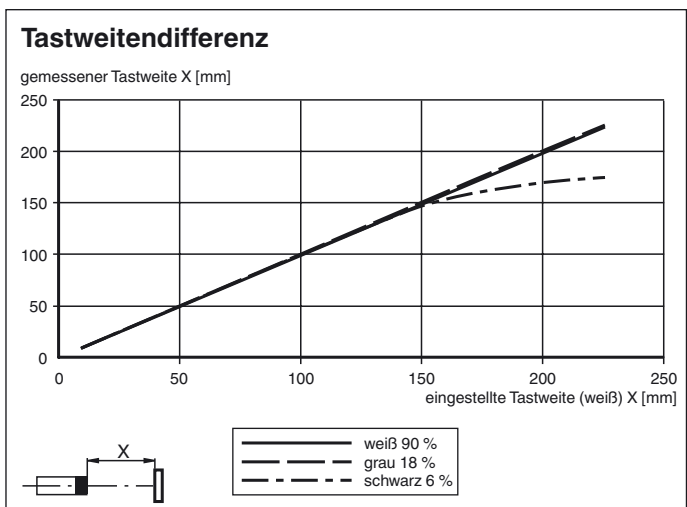
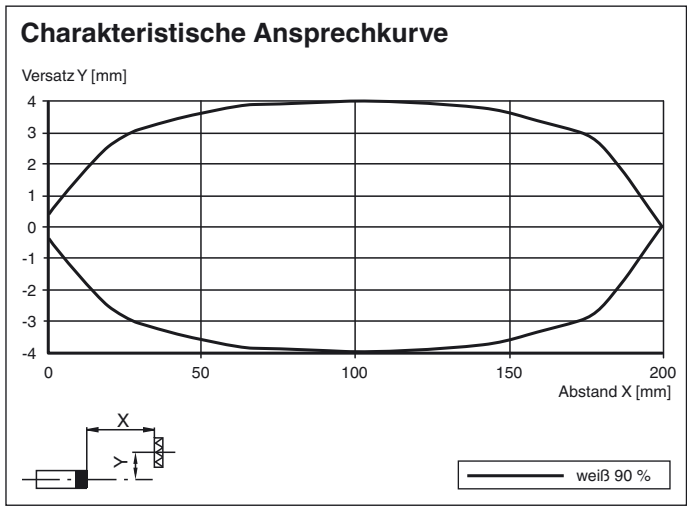
Kabeldose, M8, 3-polig, PVC-Kabel

V3-WM-2M-PUR

Kabeldose, M8, 3-polig, PUR-Kabel

Weiteres Zubehör finden Sie im Internet unter www.pepperl-fuchs.com

Kurven/Diagramme



Veröffentlichungsdatum: 2016-09-29 13:36 Ausgabedatum: 2016-09-29 238215_ger.xml