



CE

Bestellbezeichnung

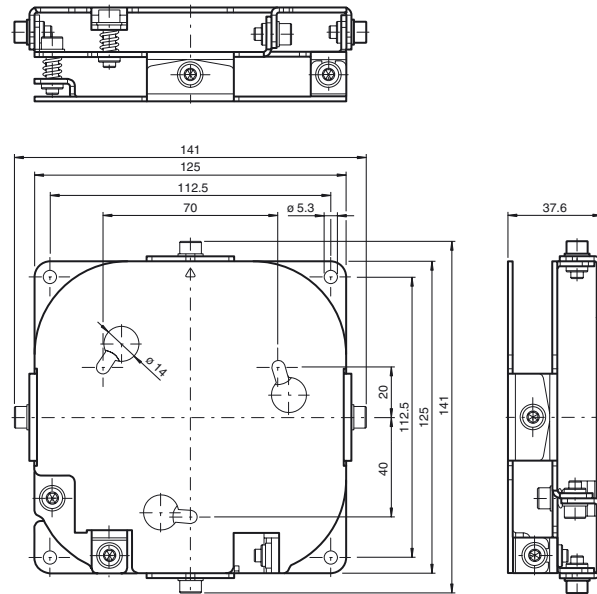
MH-R2000

Montagehilfe für Sensoren der Serie R2000, Schnellspann- und Justagevorrichtung

Merkmale

- Einfache und schnelle Montage

Abmessungen



Technische Daten

Mechanische Daten

Material	Verzinkter Stahl schwarz
Masse	ca. 749 g
Befestigung	Sensor Befestigungsmaterial inklusive

Passende Serien

Serie	R2000
-------	-------