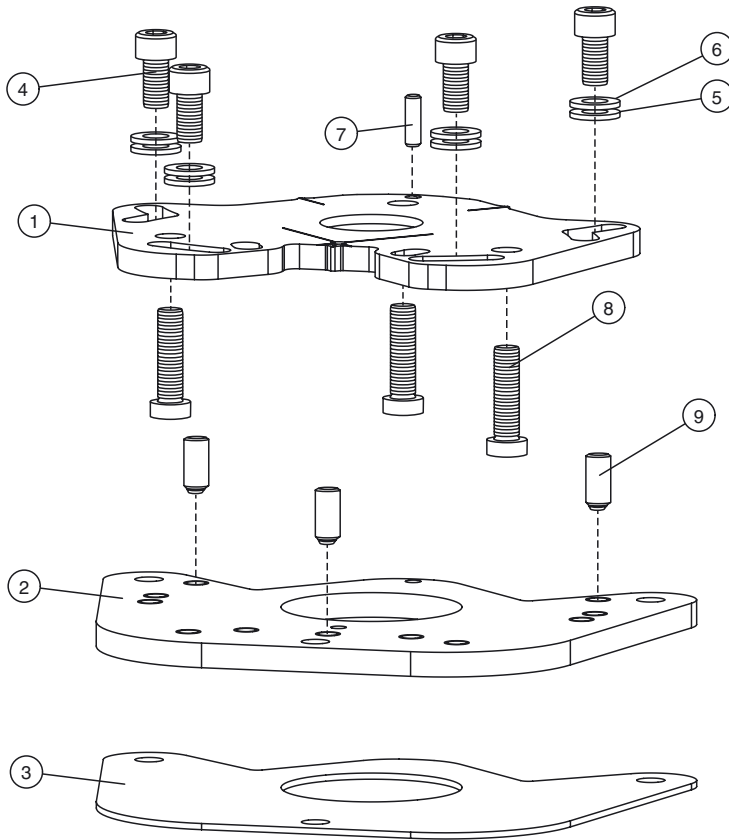




**Mechanischer Aufbau**



|                  |                            |                            |
|------------------|----------------------------|----------------------------|
| 1 Grundplatte    | 4 Zylinderschraube M8 x 16 | 7 Zylinderstift 5m6 x 16   |
| 2 Zwischenplatte | 5 Unterlegscheibe          | 8 Zylinderschraube M8 x 30 |
| 3 Bodenplatte    | 6 Federscheibe             | 9 Gewindestift M8 x 16     |

**Zubehör**

**OMH-SLCT-100-1200**  
Montagehalterung zur Bodenmontage und Abdeckblech

**OMH-SLCT-100-1500**  
Montagehalterung zur Bodenmontage und Abdeckblech

**OMH-SLCT-100-2100**  
Montagehalterung zur Bodenmontage und Abdeckblech

**OMH-SLCT-100-2500**  
Montagehalterung zur Bodenmontage und Abdeckblech

**OMH-SLCT-110-1200**  
Montagehalterung zur Bodenmontage mit Rückblende und Abdeckblech

**OMH-SLCT-110-1500**  
Montagehalterung zur Bodenmontage mit Rückblende und Abdeckblech

**OMH-SLCT-110-2100**  
Montagehalterung zur Bodenmontage mit Rückblende und Abdeckblech

**OMH-SLCT-110-2500**  
Montagehalterung zur Bodenmontage mit Rückblende und Abdeckblech

**SLCT-M-01-1200**  
Winkelspiegel zur stabilen 90°-Umlenkung mit Abdeckblech

**SLCT-M-01-1500**  
Winkelspiegel zur stabilen 90°-Umlenkung mit Abdeckblech

**SLCT-M-01-2100**  
Winkelspiegel zur stabilen 90°-Umlenkung mit Abdeckblech

**SLCT-M-01-2500**  
Winkelspiegel zur stabilen 90°-Umlenkung mit Abdeckblech

Veröffentlichungsdatum: 2017-10-04 09:56 Ausgabedatum: 2017-10-04 251622\_ger.xml