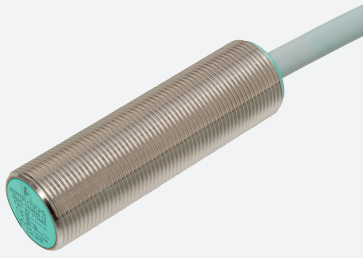


Induktiver Analogsensor

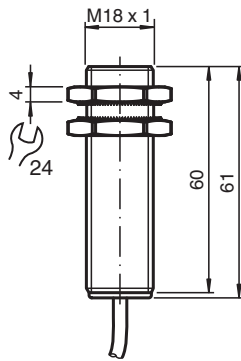
NBB5-18GM60-I



- Induktive Analoggeber
- Ausgang 4 mA ... 20 mA
- Bündig einbaubar



Abmessungen



Technische Daten

Allgemeine Daten			
Ausgangstyp		Analog-Stromausgang	
Einbau		bündig	
Ausgangspolarität		DC	
Messbereich		1 ... 5 mm	
Ausgangsart		3-Draht	
Kenndaten			
Betriebsspannung	U_B	10 ... 30 V DC typ. 20 V DC	
Verpolschutz		ja	
Reproduzierbarkeit		0 ... 80 μ m	
Leerlaufstrom	I_0	≤ 12 mA	
Analogausgang			
Ausgangstyp		4 ... 20 mA	
Steilheit der Ausgangskennlinie		4 mA / mm	
Linearitätsfehler		$\leq \pm 5$ % vom Endwert	
Lastwiderstand		$\leq 1000 \Omega$ typ. 500 Ω	

Veröffentlichungsdatum: 2020-03-24 Ausgabedatum: 2020-03-30 Dateiname: 303098_ger.pdf

Beachten Sie „Allgemeine Hinweise zu Pepperl+Fuchs-Produktinformationen“.

Pepperl+Fuchs-Gruppe
www.pepperl-fuchs.com

USA: +1 330 486 0001
fa-info@us.pepperl-fuchs.com

Deutschland: +49 621 776 1111
fa-info@de.pepperl-fuchs.com

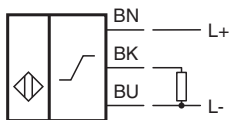
Singapur: +65 6779 9091
fa-info@sg.pepperl-fuchs.com

PEPPERL+FUCHS

Technische Daten

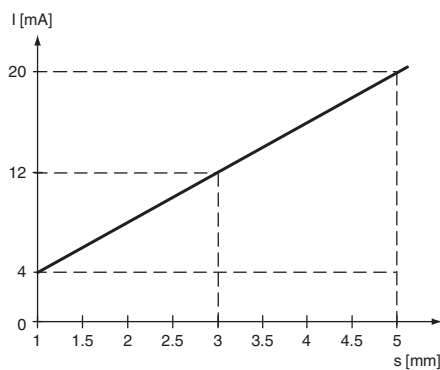
Stromsteilheit	
4 ... 20 mA	max. 30,9 A/s
20 ... 4 mA	max. 11,1 A/s
Erholzeit	
1 ... 10 ms , typ. 5 ms	
Abgleichtoleranz Nullpunkt	
≤ ± 5 % vom Endwert	
Temperaturdrift	
≤ ± 0,15 %/K vom Endwert	
Restwelligkeit	
± 125 µA	
Normen- und Richtlinienkonformität	
Normenkonformität	
Normen	EN 60947-5-2:2007 IEC 60947-5-2:2007 EN 60947-5-7:2003 IEC 60947-5-7:2003
Zulassungen und Zertifikate	
UL-Zulassung	cULus Listed, Class 2 Power Source
CCC-Zulassung	Produkte, deren max. Betriebsspannung ≤36 V ist, sind nicht zulassungspflichtig und daher nicht mit einer CCC-Kennzeichnung versehen.
Umgebungsbedingungen	
Umgebungstemperatur	-25 ... 70 °C (-13 ... 158 °F)
Mechanische Daten	
Anschlussart	Kabel PVC , 2 m
Aderquerschnitt	0,5 mm ²
Gehäusematerial	Messing, vernickelt
Stirnfläche	PBT
Schutzart	IP67

Anschluss



Kennlinie

Ausgangskennlinie



Veröffentlichungsdatum: 2020-03-24 Ausgabedatum: 2020-03-30 Dateiname: 303098_ger.pdf

Beachten Sie „Allgemeine Hinweise zu Pepperl+Fuchs-Produktinformationen“.

Pepperl+Fuchs-Gruppe
www.pepperl-fuchs.com

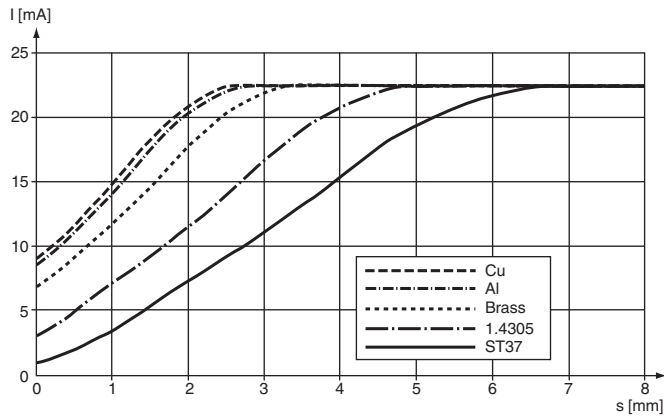
USA: +1 330 486 0001
fa-info@us.pepperl-fuchs.com

Deutschland: +49 621 776 1111
fa-info@de.pepperl-fuchs.com


Singapur: +65 6779 9091
fa-info@sg.pepperl-fuchs.com

PEPPERL+FUCHS

Reduktionsfaktor



Zubehör

	<p>BF 18</p>	<p>Befestigungsflansch, 18 mm</p>
-----------------------------------------------------------------------------------	---------------------	-----------------------------------

Veröffentlichungsdatum: 2020-03-24 Ausgabedatum: 2020-03-30 Dateiname: 303098_ger.pdf

Beachten Sie „Allgemeine Hinweise zu Pepperl+Fuchs-Produktinformationen“.

Pepperl+Fuchs-Gruppe
www.pepperl-fuchs.com

USA: +1 330 486 0001
fa-info@us.pepperl-fuchs.com

Deutschland: +49 621 776 1111
fa-info@de.pepperl-fuchs.com

Singapur: +65 6779 9091
fa-info@sg.pepperl-fuchs.com