

### Bestellbezeichnung

NEN6-8GM40-E2-V3

### Merkmale

- 6 mm nicht bündig
- Erhöhter Schaltabstand
- Erweiterter Temperaturbereich -40 ... +85 °C

### Zubehör

#### V3-WM

Kabeldose, M8, 3-polig, konfektionierbar

#### BF 8

Befestigungsflansch, 8 mm

#### V3-WM-2M-PUR

Kabeldose, M8, 3-polig, PUR-Kabel

#### V3-GM

Kabeldose, M8, 3-polig, konfektionierbar

## Technische Daten

### Allgemeine Daten

Schaltfunktion		Schließer (NO)
Ausgangstyp		PNP
Schaltabstand	$s_n$	6 mm
Einbau		nicht bündig
Ausgangspolarität		DC
Gesicherter Schaltabstand	$s_a$	0 ... 4,86 mm
Betätigungselement		Baustahl, z. B. 1.0037, S235JR (früher St37-2) 18 mm x 18 mm x 1 mm
Reduktionsfaktor $r_{Al}$		0,5
Reduktionsfaktor $r_{Cu}$		0,45
Reduktionsfaktor $r_{V2A}$ (1.4301)		0,75
Reduktionsfaktor $r_{Ms}$		0,55
Ausgangsart		3-Draht

### Kenndaten

Betriebsspannung	$U_B$	5 ... 30 V
Schaltfrequenz	$f$	0 ... 1500 Hz
Hysterese	$H$	typ. 5%
Verpolenschutz		verpolgeschützt
Kurzschlusschutz		taktend
Spannungsfall	$U_d$	$\leq 1,5$ V
Betriebsstrom	$I_L$	0 ... 100 mA
Reststrom	$I_r$	0 ... 0,2 mA
Leerlaufstrom	$I_0$	$\leq 10$ mA
Bereitschaftsverzug	$t_v$	$\leq 100$ ms
Schaltzustandsanzeige		Mehrloch-LED, gelb

### Kenndaten funktionale Sicherheit

MTTF <sub>d</sub>	960 a
Gebrauchsdauer ( $T_M$ )	20 a
Diagnosedeckungsgrad (DC)	0 %

### Umgebungsbedingungen

Umgebungstemperatur	-40 ... 85 °C (-40 ... 185 °F)
Lagertemperatur	-40 ... 85 °C (-40 ... 185 °F)

### Mechanische Daten

Anschlussart	Gerätestecker M8 x 1, 3-polig
Gehäusematerial	Messing, vernickelt
Stirnfläche	LCP
Schutzart	IP67

### Allgemeine Informationen

Lieferumfang	2 Sechskantmuttern enthalten
--------------	------------------------------

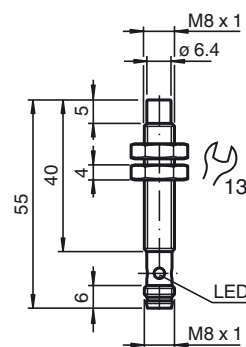
### Normen- und Richtlinienkonformität

Normenkonformität	
Normen	EN 60947-5-2:2007 EN 60947-5-2/A1:2012 IEC 60947-5-2:2007 IEC 60947-5-2 AMD 1:2012

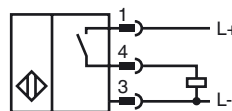
### Zulassungen und Zertifikate

UL-Zulassung	cULus Listed, General Purpose, Class 2 Power Source
CCC-Zulassung	Produkte, deren max. Betriebsspannung $\leq 36$ V ist, sind nicht zulassungspflichtig und daher nicht mit einer CCC-Kennzeichnung versehen.

## Abmessungen



## Anschluss



## Pinbelegung



Adernfarben gemäß EN 60947-5-2

1		BN	(braun)
3		BU	(blau)
4		BK	(schwarz)