



Technische Daten

Allgemeine Daten

Lichtleiterlänge	l	2500 mm
Lichtleiterdurchmesser	d	6,8 mm
Adapterform		02
Endstück		rechter Winkel glatt
Biegeradius		min. 20 mm
Faserbündeldurchmesser		1,9 mm Austrittsfläche: 2,8 mm ²
Faserverteilung	Fv	optisch getrennt
Öffnungswinkel		ca. 68 °

Umgebungsbedingungen

Umgebungstemperatur	-20 ... 130 °C (-4 ... 266 °F) [Adapter] -50 ... 200 °C (-58 ... 392 °F) [Endstück und Mantel]
Lagertemperatur	-20 ... 85 °C (-4 ... 185 °F)

Mechanische Daten

Schutzart	IP40
Material	
Lichtaustritt	Glas
Mantel	Metall
Kern	Glasfaser
Endstück	Edelstahl 1.4305 / AISI 303 (V2A)
Adapter	PA6.6 + 1.4305
Auszugskraft	am Tastkopf bei 20°C: 120 N

Bestellbezeichnung

LMR 02-1,9-2,5-W C10

Glasfaser-Lichtleiter-Reflex mit Metall-Ummantelung

Serie

Lichtleitergeräte

Geräteserien KSU-LL

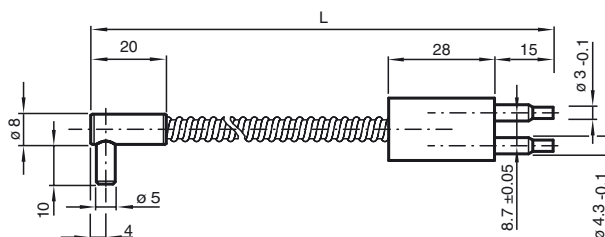
Beschreibung

Achtung:

Die Lichtleiter dürfen nicht verdrillt oder geknickt werden. Extreme Zugkräfte führen zur Zerstörung. Der Kontakt mit Benzin oder organischen Lösungsmitteln ist zu vermeiden.



Abmessungen



Veröffentlichungsdatum: 2013-11-11 11:06 Ausgabedatum: 2013-11-11 415901_ger.xml

Beachten Sie „Allgemeine Hinweise zu Pepperl+Fuchs-Produktinformationen“.

Pepperl+Fuchs-Gruppe
www.pepperl-fuchs.com

USA: +1 330 486 0001
fa-info@us.pepperl-fuchs.com

Deutschland: +49 621 776 1111
fa-info@de.pepperl-fuchs.com

Singapur: +65 6779 9091
fa-info@sg.pepperl-fuchs.com