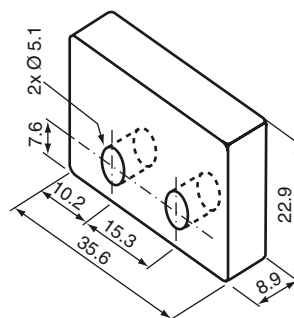


**Bestellbezeichnung**

52FR1

**Merkmale**

- Magnetischer Betätiger

**Abmessungen****Technische Daten****Kenndaten**

Schaltzustandsanzeige Schließer

**Umgebungsbedingungen**

Umgebungstemperatur -40 ... 125 °C (-40 ... 257 °F)

**Mechanische Daten**

Gehäusematerial Phenolic

Stirnfläche

Hinweis ALNICO-Magnet