



Bestellbezeichnung

MPZB02

Haltewinkel mit runde Schlitze

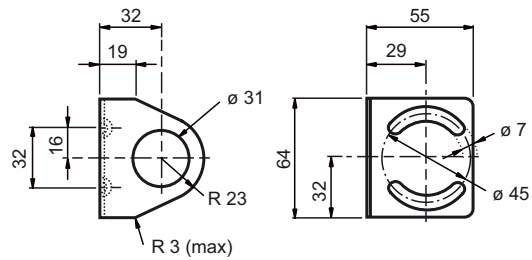
Merkmale

- Haltewinkel

Funktion

Diese Montagehalterung passt um den M30-Gewindeteil der Sensorbasis. Mit der Halterung ist die Basis um 360° drehbar. Zur Befestigung der Basis an der Halterung sind eine M30-Befestigungsmutter und eine Sicherungsscheibe im Lieferumfang enthalten.

Abmessungen



Technische Daten

Mechanische Daten

| | |
|----------|-----------|
| Material | Metall |
| Masse | ca. 150 g |

Passende Serien

| | |
|-------|---------------------|
| Serie | Serie 61 , Serie MP |
|-------|---------------------|