



Bestellbezeichnung

V1S-PG9-500

Einbaustecker, M12/PG9, 4-polig

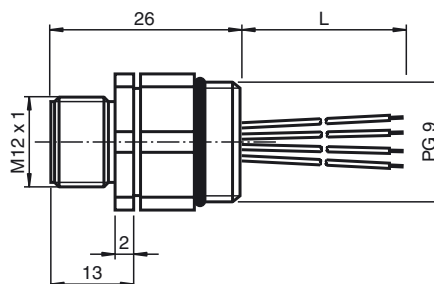
Merkmale

- Vorderwand-/Schraubmontage
- Geeignet für 2-, 3- und 4-Draht-Technik

Zubehör

LOCKNUT PG9 NICKEL BRASS
Mutter, Messing vernickelt

Abmessungen



Technische Daten

Allgemeine Daten

Polzahl	4
Anschluss 1	Stecker
Bauform 1	gerade
Gewinde 1	M12
Anschluss 2	freies Leitungsende
UL File Number	E191152

Elektrische Daten

Betriebsspannung	U_B	max. 250 V
Prüfspannung		2000 V AC
Betriebsstrom	I_B	max. 4 A
Durchgangswiderstand		< 3 m Ω
Isolationswiderstand		≥ 20 M Ω

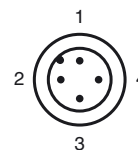
Umgebungsbedingungen

Umgebungstemperatur	-25 ... 85 °C (-13 ... 185 °F) bewegt
	-40 ... 85 °C (-40 ... 185 °F) fest verlegt
Verschmutzungsgrad	3

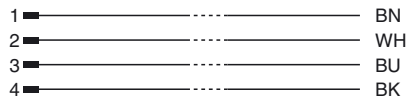
Mechanische Daten

Stiftdurchmesser	1 mm
Schutzart	IP67
Anschluss	Einzellitzen Cu-verzinkt, $\varnothing 1,2 \pm 0,07$ mm
Material	
Kontakte	CuZn
Kontaktoberfläche	Ni/Au
Gewindebuchsen	Zink-Druckguss, vernickelt
Dichtung	NBR
Aderisolation	TPE
Kabel	
Aderzahl	4
Aderquerschnitt	0,34 mm ²
Leiteraufbau	7 x 0,25 mm \varnothing
Länge	L 500 mm
Montage	Vorderwandmontage PG9

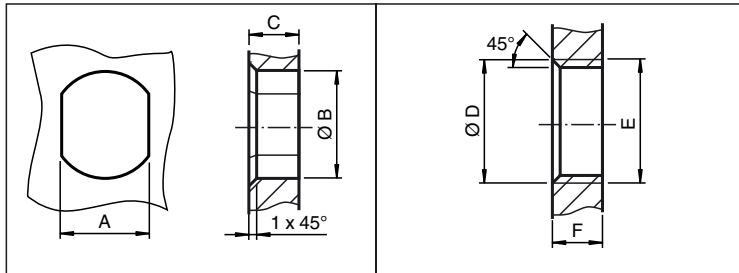
Elektrischer Anschluss



Elektrischer Anschluss



Installationshinweis



	A	B	C	D	E	F
M8	7.1 ^{+0.1}	Ø 8.2 ^{+0.1}	2 - 4 mm	-	M8x0.5	2 - 4 mm
M12	11 ^{+0.1}	Ø 12.2 ^{+0.1}	< 4 mm	-	M12x1	< 4.5 mm
M16	13.5 ^{+0.1}	Ø 16.1	< 4.5 mm	Ø 17 ^{+0.2}	M16x1.5	> 2.5 mm
M20	13.5 ^{+0.1}	Ø 20.1	-	Ø 20 ^{+0.2}	M20x1.5	< 6 mm
PG9	13.5 ^{+0.1}	Ø 15.3 ^{+0.1}	< 4.5 mm	Ø 16	PG9	> 2.5 mm
PG13.5	18.8 ^{+0.1}	Ø 20.5 ^{+0.1}	-	Ø 22 ^{±0.1}	PG13.5	-

Veröffentlichungsdatum: 2018-03-22 11:19 Ausgabedatum: 2018-03-22 456939_ger.xml