



Bestellbezeichnung

V31S-M8-500

Einbauadapter, M8, 4-polig

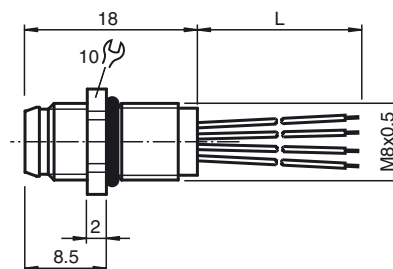
Merkmale

- Vorderwand-/Schraubmontage
- Halogenfreie Litzen
- Schutzart IP67

Zubehör

LOCKNUT M8 NICKEL BRASS
Mutter, Messing vernickelt

Abmessungen



Technische Daten

Allgemeine Daten

Polzahl	4
Anschluss 1	Stecker
Bauform 1	gerade
Gewinde 1	M8
Anschluss 2	freies Leitungsende
UL File Number	E191152

Elektrische Daten

Betriebsspannung	U_B	max. 48 V AC / 60 V DC
Betriebsstrom	I_B	max. 4 A
Durchgangswiderstand		< 3 m Ω

Umgebungsbedingungen

Umgebungstemperatur	Griffkörper: -25 ... 85 °C (-13 ... 185 °F) Kabel, beweglich: -10 ... 105 °C (14 ... 221 °F) Kabel, fest verlegt: -40 ... 105 °C (-40 ... 221 °F)
Verschmutzungsgrad	3

Mechanische Daten

Schutzart	IP67
Anschluss	Einzellitzen Cu-verzinkt, $\varnothing 1,15 \pm 0,07$ mm
Material	
Kontakte	Cu-Legierung
Kontaktfläche	Au
Stecker	Messing, vernickelt
Dichtung	Viton
Aderisolation	PVC

Kabel

Aderzahl	4
Aderquerschnitt	0,25 mm ²
Aderfarbe	Ader 1: braun Ader 2: weiß Ader 3: blau Ader 4: schwarz
Leiteraufbau	7 x 0,2 mm \varnothing
Länge	L 500 mm
Montage	Vorderwandmontage M8
Brennbarkeit	
Kontaktträger	HB

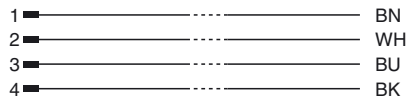
Normen- und Richtlinienkonformität

Normenkonformität	
Schutzart	EN 60529
Brennbarkeit	IEC 60332-1-2
Halogenfreiheit	IEC 60754-1
Spezifikation	Steckverbinder M8 x 1 : IEC 61076-2-104

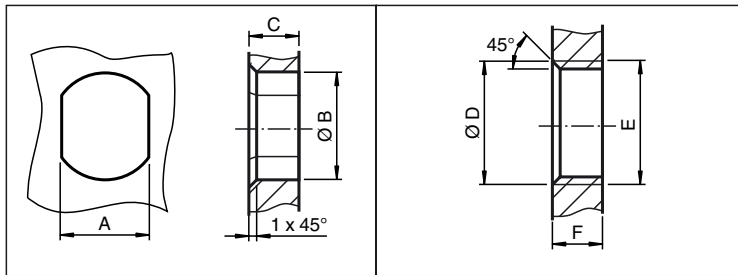
Elektrischer Anschluss



Elektrischer Anschluss



Installationshinweis



	A	B	C	D	E	F
M8	7.1 ^{+0.1}	Ø 8.2 ^{+0.1}	2 - 4 mm	-	M8x0.5	2 - 4 mm
M12	11 ^{+0.1}	Ø 12.2 ^{+0.1}	< 4 mm	-	M12x1	< 4.5 mm
M16	13.5 ^{+0.1}	Ø 16.1	< 4.5 mm	Ø 17 ^{+0.2}	M16x1.5	> 2.5 mm
M20	13.5 ^{+0.1}	Ø 20.1	-	Ø 20 ^{+0.2}	M20x1.5	< 6 mm
PG9	13.5 ^{+0.1}	Ø 15.3 ^{+0.1}	< 4.5 mm	Ø 16	PG9	> 2.5 mm
PG13.5	18.8 ^{+0.1}	Ø 20.5 ^{+0.1}	-	Ø 22 ^{±0.1}	PG13.5	-

Veröffentlichungsdatum: 2019-10-08 15:51 Ausgabedatum: 2019-10-08 456944_ger.xml