

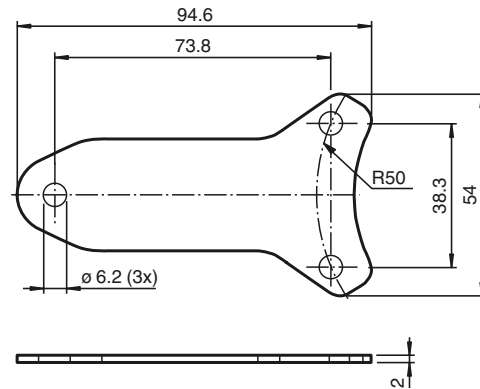


### Bestellbezeichnung

**ACC-TOR-ENI11HD-120**

Stützblech 120 mm, gerade für  
ENI11HD

### Abmessungen



### Technische Daten

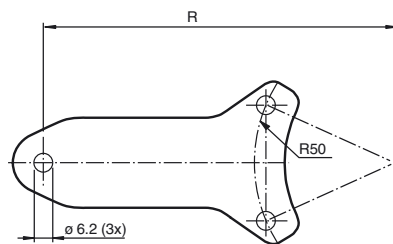
#### Mechanische Daten

Material Edelstahl 1.4571 / AISI 316Ti

#### Allgemeine Informationen

Lieferumfang  
 1 Stützblech 120 mm, gerade  
 2 Unterlegscheibe M6 (ISO 7090)  
 2 Sechskantschraube M6 x 12 (ISO 4017)

### Hinweise



Radius  $R = 120$  ist der radiale Abstand von der Rotationsachse des Drehgebers zum Befestigungspunkt des Stützbleches für einen Gelenkarm.