

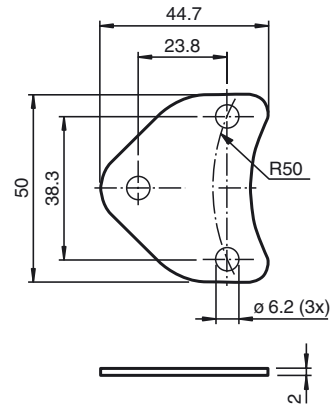


Bestellbezeichnung

ACC-TOR-ENI11HD-070

Stützblech 70 mm, gerade für ENI11HD

Abmessungen



Technische Daten

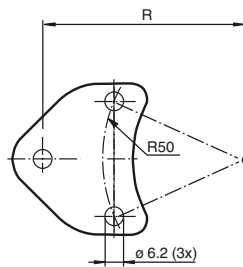
Mechanische Daten

Material: Edelstahl 1.4571 / AISI 316Ti

Allgemeine Informationen

Lieferumfang: 1 Stützblech 70 mm, gerade
2 Sechskantschraube M6 x 12 (ISO 4017)
2 Unterlegscheibe M6 (ISO 7090)

Hinweise



Radius $R = 70$ ist der radiale Abstand von der Rotationsachse des Drehgebers zum Befestigungspunkt des Stützbleches für einen Gelenkarm.