

Merkmale

- Sensor für die Grenzwertfassung in Flüssigkeiten
- Medienberührende Teile aus Edelstahl
- Einbau ohne Demontage des Schwimmkörpers
- Zugelassen für Zone 0

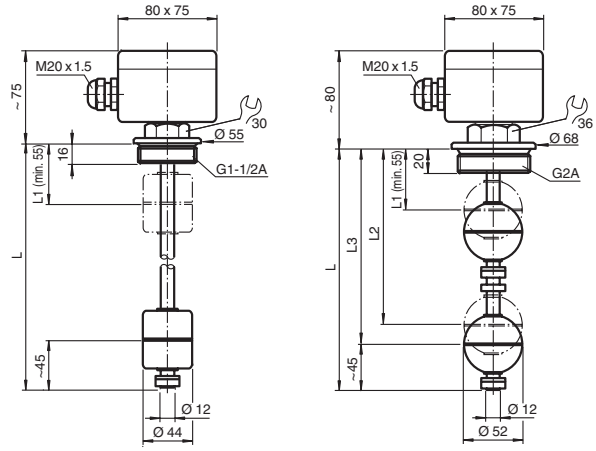
Funktion

Das Gerät ist ein Sensor für die Grenzwertfassung in Flüssigkeiten.

Ein im Schwimmkörper eingebauter Ringmagnet betätigt über sein Magnetfeld die Kontakte im Inneren des Sondenrohrs. Verlässt der Schwimmer den Bereich des Schaltkontaktes, dann nimmt dieser wieder den Ausgangszustand an.

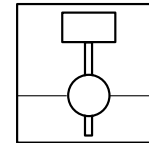
Mittels auf dem Sondenrohr aufgeklebter Stellringe kann das Überspringen von Schaltpunkten bei schnellen Füllstandsänderungen verhindert werden. Auf gleiche Weise entsteht eine Dauerkontaktgabe.

Aufbau



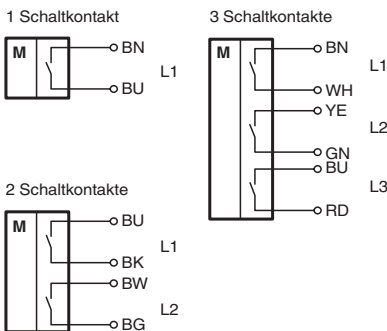
LML*S2-G6S-**-EX

LML3S3-G6S-**-EX

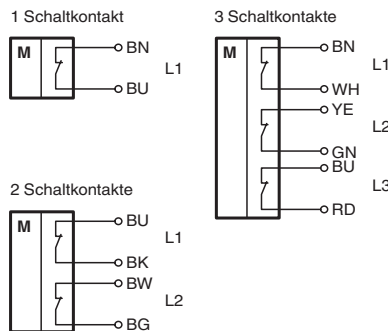


Anschluss

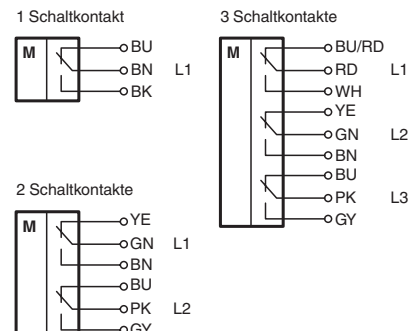
Schließer



Öffner



Wechsler



Veröffentlichungsdatum 2020-02-27 09:46 Ausgabedatum 2020-02-27 l3030_ger.xml

Beachten Sie „Allgemeine Hinweise zu Pepperl+Fuchs-Produktinformationen“.

Allgemeine Daten	
Funktionsprinzip	Ringmagnet als Schaltelement im Schwimmkörper, Schutzgaskontakt (Reed-Kontakt) Kontaktanzahl: - Variante LML1: 1 Kontakt - Variante LML2: 2 Kontakte - Variante LML3: 3 Kontakte Schaltfunktion: - Variante DO: bei steigendem Niveau Öffner - Variante DS: bei steigendem Niveau Schließer - Variante DW: bei steigendem Niveau Wechsler
Messeinrichtung	Ein Messsystem besteht aus einer Magnettauchsonde LML*S*-*S***-Ex und einem (bis zu 3) Schaltverstärker(n) mit bescheinigtem eigensicherem Stromkreis, z. B. KFD2-SR2-Ex1.W.
Richtlinienkonformität	
Elektromagnetische Verträglichkeit	
Richtlinie 2014/30/EU	EN 61000-6-2:2006 , EN 61000-6-4:2011
Konformität	
Schutzart	IEC 60529:2000
Einsatzbedingungen	
Prozessbedingungen	
Prozesstemperatur	-30 ... 150 °C (-22 ... 302 °F)
Prozessdruck (statischer Druck)	≤ 25 bar (362,6 psi)
Dichte	Variante S2: ≥ 0,8 g/cm ³ Variante S3: ≥ 0,7 g/cm ³
Umgebungsbedingungen	
Umgebungstemperatur	Klemmenkasten: -50 ... 60 °C (-58 ... 140 °F)
Mechanische Daten	
Schutzart	IP65
Anschluss	max. 6 Klemmen, max. 2,5 mm ²
Material	Schwimmkörper, Gleitrohr, Prozessanschluss: Edelstahl 1.4571/316Ti Klemmenkasten: Aluminium-Druckguss
Abmessungen	Schwimmkörper: - Variante S2: Zylinder Ø44 mm x 52 mm - Variante S3: Kugel Ø52 mm Gleitrohr: Ø12 mm, max. Länge 3000 mm Klemmenkasten: 80 x 75 x 57 mm
Prozessanschluss	Gewinde G1-1/2A, G2A nach DIN/ISO 228/1
Daten für den Einsatz in Verbindung mit explosionsgefährdeten Bereichen	
EU-Baumusterprüfbescheinigung	KEMA 03 ATEX 1496 X
Kennzeichnung	⊕ II 1/2G EEx ia IIC T3...T6
Spannung U _i	36 V
Strom I _i	100 mA
Innere Kapazität C _i	0 nF
Innere Induktivität L _i	0 μH
Richtlinienkonformität	
Richtlinie 2014/34/EU	EN 60079-0:2012, EN 60079-11:2012, EN 60079-26:2007
Allgemeine Informationen	
Ergänzende Informationen	Beachten Sie, soweit zutreffend, die EG-Baumusterprüfbescheinigungen, Konformitätsaussagen, Konformitätserklärungen, Konformitätsbescheinigungen und Betriebsanleitungen. Diese Informationen finden Sie unter www.pepperl-fuchs.com .
Zubehör	
Optionales Zubehör	LML-Z11 Stellring, 1.4571/316Ti LML-FS2 Schwimmkörper, Zylinder, Ø44 mm x 52 mm, 1.4571/316Ti LML-FS3 Schwimmkörper, Kugel, Ø52 mm, 1.4571/316Ti



In dieser Darstellung werden Optionen, die sich gegenseitig ausschließen, nicht gekennzeichnet.
Option mit * = auf Anfrage/in Vorbereitung

Gerät	
LML	Grenzwert-Magnettauchsonde
Anzahl der Kontakte	
1	1 Kontakt
2	2 Kontakte
3	3 Kontakte
Material Gleitrohr	
S	1.4571/316Ti
Schwimmkörper	
2	Zylinder, Ø44 mm x 52 mm, 1.4571/316Ti
3	Kugel, Ø52 mm, 1.4571/316Ti
Prozessanschluss	
G5	Gewinde G1-1/2A, DIN/ISO 228/1
G6	Gewinde G2A, DIN/ISO 228/1
Material Prozessanschluss	
S	1.4571/316Ti
Elektrischer Ausgang	
DO	Öffner, direkt
DS	Schließer, direkt
DW	Wechsler, direkt
Zulassung	
EX	ATEX II 1/2G EEx ia IIC T3...T6
Länge Gleitrohr	
L	Länge nach Angabe, max. 3000 mm Geben Sie bei der Bestellung die Lage der Kontakte an. Die Rohrlänge L wird dann entsprechend der untersten Kontaktlage definiert. Mindestabstand zwischen L1 und L2: 20 mm Falls Sie 3 Kontakte verwenden, beachten Sie die folgenden Abstände: <ul style="list-style-type: none"> • Mindestabstand zwischen L1 und L2: 80mm • Mindestabstand zwischen L2 und L3: 20mm