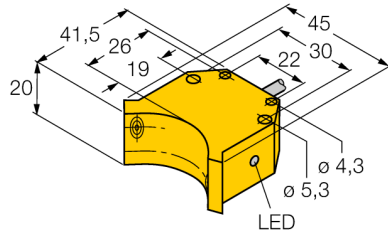
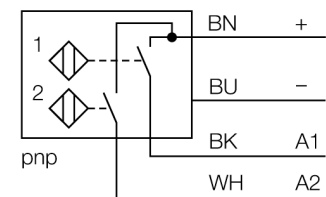


**Induktiver  
Doppelsensor für Schwenkantriebe  
NI4-DS20-2AP6X2**



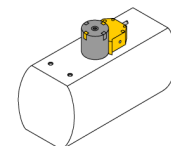
- quaderförmig, Bauform DS20
- Kunststoff, PBT-GF30-VO
- zwei Schaltausgänge zur Überwachung der Stellung von Schwenkantrieben
- Montage auf alle Normantriebe
- 2 x Schließer, PNP-Ausgang
- DC 4-Draht, 10...30 VDC
- Kabelanschluss

**Anschlussbild**



**Funktionsprinzip**

Induktive Sensoren erfassen berührungslos und verschleißfrei metallische Objekte. Doppelsensoren sind speziell zur Positionsabfrage von Schwenkventilen konstruiert und kombinieren die Funktionssicherheit von berührungslosen induktiven Sensoren mit der Flexibilität eines Aufbaugeschäuses.



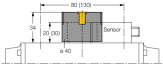
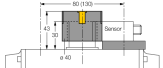
<b>Typenbezeichnung</b>	NI4-DS20-2AP6X2
Ident-Nr.	1650022
<b>Bemessungsschaltabstand Sn</b>	4 mm
Einbaubedingung	nicht bündig
Korrekturfaktoren	St37 = 1; Al = 0,3; Edelstahl = 0,7; Ms = 0,4
Wiederholgenauigkeit	≤ 2 % v.E
Temperaturdrift	10 %
Hysterese	3...15 %
Umgebungstemperatur	-25...+70 °C
<b>Betriebsspannung</b>	10... 30 VDC
Restwelligkeit	≤ 10 % U <sub>s</sub>
DC Bemessungsbetriebsstrom	≤ 200 mA
Leerlaufstrom I <sub>0</sub>	≤ 15 mA
Reststrom	≤ 0.1 mA
Bemessungsisolationsspannung	≤ 0.5 kV
Kurzschlusschutz	ja/ taktend
Spannungsfall bei I <sub>0</sub>	≤ 1.8 V
Drahtbruchsicherheit / Verpolungsschutz	ja/ vollständig
Ausgangsfunktion	Vierdraht, Schließer, PNP
Schaltfrequenz	0.05 kHz
<b>Bauform</b>	Doppelsensor zur Ventilabfrage, DS20
Abmessungen	42 x 45 x 20 mm
Gehäusewerkstoff	Kunststoff, PBT-GF30-VO
Material aktive Fläche	Kunststoff, PBT-GF30-VO
Anschluss	Kabel
Kabelqualität	5.2 mm, LifYY, PVC, 2 m
Kabelquerschnitt	4x 0.34mm <sup>2</sup>
Vibrationsfestigkeit	55 Hz (1 mm)
Schockfestigkeit	30 g (11 ms)
Schutzart	IP67
MTTF	2283 Jahre nach SN 29500 (Ed. 99) 40 °C
<b>Schaltzustandsanzeige</b>	2 x LED, gelb / rot

**Induktiver  
Doppelsensor für Schwenkantriebe  
NI4-DS20-2AP6X2**

**TURCK**

Industrielle  
Automation

**Zubehör**

Typ	Ident-Nr.		Maßbild
BTS-DS20-TP1	6900155	Betätigungsset (Puck); Endlage bedämpft; Lochbild auf Flanschfläche 80 x 30 mm; Anschlusswelle (Wellenzapfen) Höhe 20 mm / Ø max. 30 mm	
BTS-DS20-TK1	6900156	Betätigungsset (Puck); Endlage bedämpft; Lochbild auf Flanschfläche 80 x 30 mm (130 x 30 mm); Anschlusswelle (Wellenzapfen) Höhe 30 mm / Ø max. 30 mm	
BTS-DS20-KEY	6900136	Betätigungsset (Puck); Endlage bedämpft und Schalterpunkt einstellbar; Lochbild auf Flanschfläche 80 x 30 mm (130 x 30 mm); Anschlusswelle (Wellenzapfen) Höhe 20 / Ø max. 22 mm	