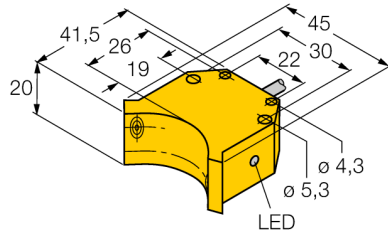
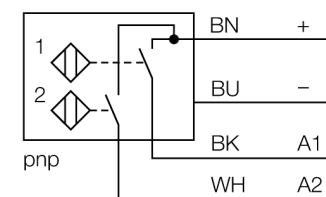
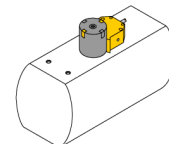


**inductivi**  
**senzor dublu pentru actuatore rotative**  
**NI4-DS20-2AP6X2**


- rectangular, carcasă tip DS20
- plastic, PBT-GF30-VO
- două ieșiri digitale pentru monitorizarea poziției actuatorelor rotative
- Montare pe toate tipurile de actuatore standard
- 2 x contacte NO, ieșire PNP
- cc 4-fire, 10...30 Vcc
- Conexiune cu cablu

**Diagramă de conexiuni**

**Principiu de funcționare**

Senzorii inductivi sunt destinați detecției fără contact și fără uzură a obiectelor metalice. Senzorii dublii sunt construiți special pentru detecția poziției actuatorelor rotative. Aceștia combină fiabilitatea senzorilor inductivi fără contact cu flexibilitatea unui sistem în carcasă modulară.



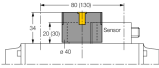
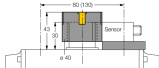
<b>Descriere tip</b>	NI4-DS20-2AP6X2
Număr identificare	1650022
<b>Distanță nominală de sesizare<math>S_n</math></b>	4 mm
Condiție de montare	degajat
Factori de corecție	St37 = 1; Al = 0.3; oțel inoxidabil = 0.7; Ms = 0.4
Repetabilitate	≤ 2 % din capătul de scală
Derivă de temperatură	10 %
Histerzis	3...15 %
Temperatura mediului	-25...+70°C
<b>Tensiune de alimentare</b>	10...30Vcc
Riplu rezidual	≤ 10 % $U_{s}$
Curent nominal de alimentare în c.c.	≤ 200 mA
Curent fără sarcină $I_0$	≤ 15 mA
Curent rezidual	≤ 0.1 mA
Tensiune nominală de izolare	≤ 0.5 kV
Protecție la scurtcircuit	da/ ciclic
Cădere de tensiune la $I_n$	≤ 1.8 V
Protecție la întrerupere fir / alimentare inversă	da/ completă
Ieșire	4-fire, normal deschis, pnp
Frecvență de comutare	0.05 kHz
<b>Design</b>	Senzor dual pentru monitorizare valve, DS20
Dimensiuni	42 x 45 x 20mm
Materialul carcasei	plastic, PBT
Materialul feței active	plastic, PBT
Conectare	Cablu
Tip cablu	5.2mm, LifYY, PVC, 2m
Secțiune cablu	4 x 0.34 mm <sup>2</sup>
Rezistență la vibrații	55 Hz (1 mm)
Rezistență la șoc	30 g (11 ms)
Grad de protecție	IP67
MTTF	2283ani conform SN 29500 (Ed. 99) 40 °C
<b>Indicare stare</b>	2 x LED-uri galben / roșu

**inductivi**  
**senzor dublu pentru actuatore rotative**  
**NI4-DS20-2AP6X2**

**TURCK**

Industrial  
Automation

**Accesorii**

Tip	Număr identificare		Desen cu dimensiuni
BTS-DS20-TP1	6900155	kit de acționare (puck); poziție finală depășită; dispunere găuri pe suprafața flanșei 80 x 30 mm; ax de conectare (extensie ax) înălțime 20 mm / Ø max. 30 mm	
BTS-DS20-TK1	6900156	kit de acționare (puck); poziția finală depășită; dispunere găuri pe suprafața flanșei 80 x 30 mm (130 x 30 mm); ax de conectare (extensie ax) înălțime de 30 mm / Ø max. 30 mm	
BTS-DS20-KEY	6900136	kit de acționare (puck); poziția finală depășită și punctele de comutare pt. "deschis" și "închis" reglabile; dispunerea găurilor pe suprafața flanșei 80 x 30 mm (130 x 30 mm); ax de conectare (extensie ax) înălțime 20 / Ø max. 22 mm	