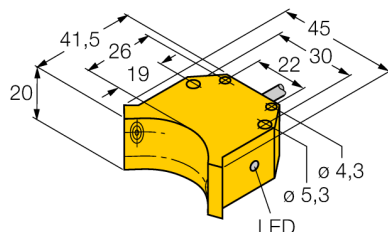
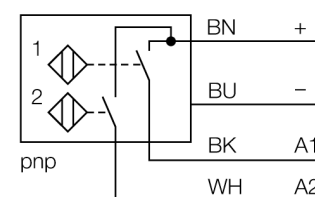


Indukční senzor dvojitý senzor pro rotační pohony NI4-DS20-2AP6X2



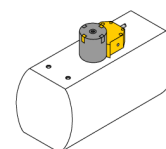
- kvádrové pouzdro DS20
- plast PBT-GF30-VO
- dva výstupy pro kontrolu polohy rotačního pohonu
- montáž na standardní pohony
- 2x spínací kontakt, PNP výstup
- DC 4drát, 10...30 VDC
- připojení kabelem

Schéma zapojení



Funkční princip

Indukční senzory detekují bezdotykově a bez opotřebení kovové objekty. Dvojitě senzory jsou speciálně konstruovány pro kontrolu koncových poloh otočných ventilů. Kombinují funkční bezpečnost bezdotykových indukčních senzorů s velkou flexibilitou v provedení pouzdra.



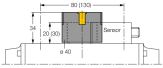
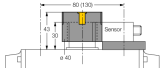
Typové označení	NI4-DS20-2AP6X2
Identifikační číslo	1650022
Jmenovitá spínací vzdálenostS_n	4 mm
Provedení	nevestavné
Faktor korekce	$St37 = 1; AI = 0,3; nerez = 0,7; Ms = 0,4$
Opakovatelnost	$\leq 2\%$ z rozsahu
Teplotní drift	10 %
Hystereze	3...15 %
Okolní teplota	-25... +70°C
Napájecí napětí	10...30VDC
Zvlnění	$\leq 10\% U_{s}$
DC jmenovitý provozní proud	≤ 200 mA
Proud naprázdno I_0	≤ 15 mA
Zbytkový proud	$\leq 0,1$ mA
Jmenovité izolační napětí	$\leq 0,5$ kV
Ochrana proti zkratu	ano/ taktovaná
Pokles napětí při I_s	$\leq 1,8$ V
Ochrana proti přerušení vodiče / přepólování	ano/ kompletní
Výstupní funkce	čtyřdrát, spínací kontakt, PNP
Frekvence spínání	0.05 kHz
Pouzdro	dvojitý senzor pro ventily, DS20
Rozměry	42 x 45 x 20 mm
Materiál pouzdra	plast, PBT
Materiál aktivní plochy	plast, PBT
Připojení	kabel
Kabel	5.2mm, LifYY, PVC, 2 m
Průřez kabelu	4 x 0.34 mm ²
Odolnost vůči vibracím	55 Hz (1 mm)
Odolnost proti rázům	30 g (11 ms)
Stupeň krytí	IP67
MTTF	2283Roky dle SN 29500 (Ed. 99) 40°C
Indikace stavu výstupu	2 x LED žlutá / červená

**Indukční senzor
dvojitý senzor pro rotační pohony
NI4-DS20-2AP6X2**

TURCK

Industrial
Automation

Příslušenství

Typové označení	Identifikační číslo		Rozměrový náčrtek
BTS-DS20-TP1	6900155	Montážní sada (puk); zatlumení v koncové poloze; tvar otvoru na přírubě 80x30 mm; připojovací hřídel (čep hřídele) výška 20 / Ø max. 30 mm	
BTS-DS20-TK1	6900156	Montážní sada (puk); zatlumení v koncové poloze; rozteč otvorů na přírubě 80x30 mm (130x30 mm); připojovací hřídel (čep hřídele) výška 30 / Ø max. 30 mm	
BTS-DS20-KEY	6900136	Montážní sada (puk); zatlumení v koncové poloze; rozteč otvorů na přírubě 80x30 mm (130x30 mm); připojovací hřídel (čep hřídele) výška 20 / Ø max. 22 mm	