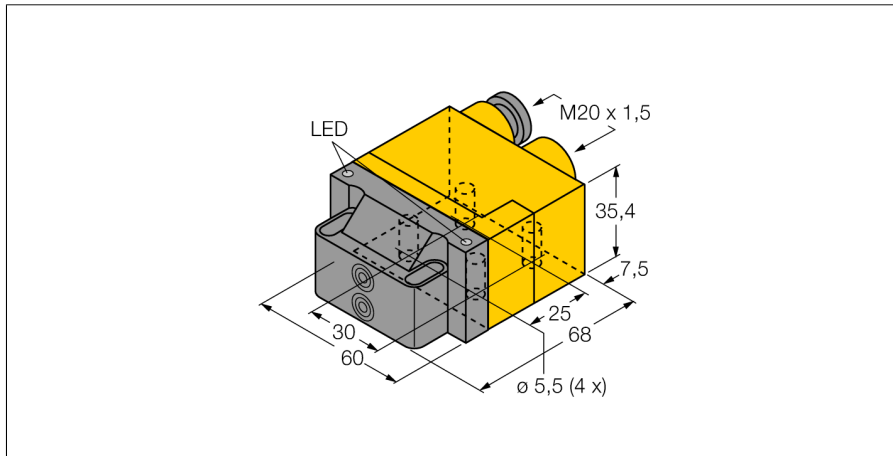
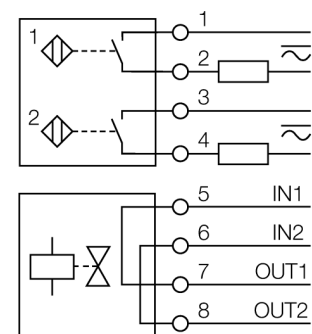


**Induktiver
Doppelsensor für Schwenkantriebe
NI4-DSU26TC-2ADZ30X2**



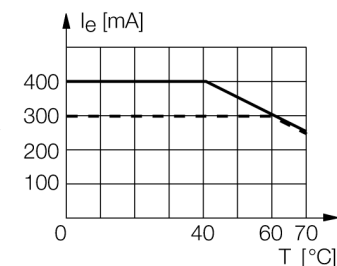
- quaderförmig, Bauform DSU26
- Kunststoff, PP-GF30-VO
- zwei Ausgänge zur Überwachung der Stellung von Schwenkantrieben
- Montage auf alle Normantriebe
- AC 4-Draht, 20...250 VAC
- DC 4-Draht, 10...300 VDC
- 2 x Schließer
- Klemmenraum

Anschlussbild



Funktionsprinzip

Induktive Sensoren erfassen berührungslos und verschleißfrei metallische Objekte. Doppelsensoren sind speziell zur Stellungenabfrage von Schwenkventilen konstruiert und kombinieren die Funktionssicherheit von berührungslosen induktiven Sensoren mit der Flexibilität eines Aufbaugeschüsses.



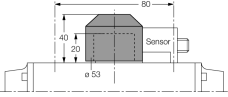
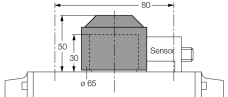
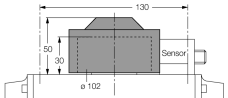
| | |
|--|---|
| Typenbezeichnung | NI4-DSU26TC-2ADZ30X2 |
| Ident-Nr. | 4290004 |
| Bemessungsschaltabstand S_n | 4 mm |
| Einbaubedingung | nicht bündig |
| Korrekturfaktoren | St37 = 1; Al = 0,3; Edelstahl = 0,7; Ms = 0,4 |
| Wiederholgenauigkeit | ≤ 2 % v.E |
| Temperaturdrift | 10 % |
| Hysterese | 3...15 % |
| Umgebungstemperatur | -25...+70°C |
| Betriebsspannung | 20...250VAC |
| Betriebsspannung | 10... 300 VDC |
| AC Bemessungsbetriebsstrom | ≤ 400 mA |
| DC Bemessungsbetriebsstrom | ≤ 300 mA |
| Frequenz | ≥ 50...≤ 60 Hz |
| Reststrom | ≤ 1,7 mA |
| Bemessungsisolationsspannung | ≤ 1,5 kV |
| Stoßstrom | ≤ 3 A (≤ 20 ms max. 5 Hz) |
| Kurzschlusschutz | ja/ einrastend |
| Spannungsfall bei I _s | ≤ 6 V |
| Drahtbruchsicherheit / Verpolungsschutz | ja/ vollständig |
| Ausgangsfunktion | Vierdraht, 2x Schließer |
| kleinster Betriebsstrom I _m | ≤ 3 mA |
| Ventilansteuerung | Exi (max. 45 V) |
| Schaltfrequenz | 0.02 kHz |
| Bauform | Doppelsensor zur Ventilabfrage, DSU26 |
| Abmessungen | 68 x 60 x 35,4 mm |
| Gehäusewerkstoff | Kunststoff, PP-GF30, gelb |
| Material aktive Fläche | Kunststoff, PP-GF30, schwarz |
| Anschluss | Klemmenraum |
| Klemmvermögen | ≤ 2,5 mm ² |
| Vibrationsfestigkeit | 55 Hz (1 mm) |
| Schockfestigkeit | 30 g (11 ms) |
| Schutzart | IP67 |
| MTTF | 2283 Jahre nach SN 29500 (Ed. 99) 40 °C |
| Schaltzustandsanzeige | 2 x LED, gelb / rot |
| Im Lieferumfang enthalten | 2 Verschraubungen (blau), 1 Blindstopfen |

**Induktiver
Doppelsensor für Schwenkantriebe
NI4-DSU26TC-2ADZ30X2**

TURCK

Industrielle
Automation

Zubehör

| Typ | Ident-Nr. | | Maßbild |
|---------------|-----------|--|---|
| BTS-DSC26-EB1 | 6900222 | Betätigungsset (Puck) für Doppelsensoren; Endlage bedämpft; Lochbild auf Flanschfläche 80 x 30 mm und 130 x 30mm; Anschlusswelle (Wellenzapfen) Höhe 20 / Ø max. 35 mm |  |
| BTS-DSC26-EB2 | 6900223 | Betätigungsset (Puck) für Doppelsensoren; Endlage bedämpft; Lochbild auf Flanschfläche 80 x 30 mm und 130 x 30mm; Anschlusswelle (Wellenzapfen) Höhe 30 / Ø max. 50 mm |  |
| BTS-DSC26-EB3 | 6900224 | Betätigungsset (Puck) für Doppelsensoren; Endlage bedämpft; Lochbild auf Flanschfläche 30 x 130 mm; Anschlusswelle (Wellenzapfen) Höhe 30 / Ø max. 85 mm |  |