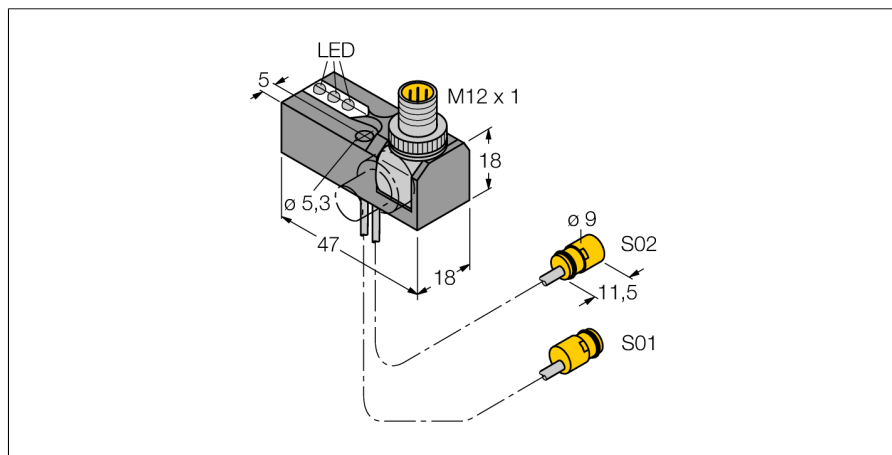


Indukční senzor

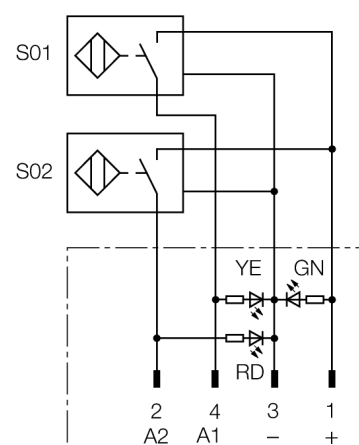
zákaznická sada pro pneumatické upínače

NI2-K09-0,095/0,11-BDS-2AP6X3-H1141/S34



- napájecí blok BDS se dvěma připojenými senzory a LED
- robustní otočný konektor 0°, 45° a 90° pro optimální umístění kabelu
- plast Trogamid
- odolnost vůči magnetickému poli (odolnost při svařování) pro stejnosměrné i střídavé pole
- 2 x spínací kontakt, PNP výstup
- 4drát DC, 10...30 VDC

Schéma zapojení



Funkční princip

Společnost TURCK nabízí speciální zákaznické sady se dvěma malými senzory pro jednoduchou detekci koncových poloh. K dispozici je celá řada kombinací využívajících různé napájecí moduly a přes 40 různých typů senzorů.

Typové označení NI2-K09-0,095/0,11-BDS-2AP6X3-H1141/S34
Identifikační číslo 1650039

Jmenovitá spínací vzdálenost S_n 1.2 mm
 pro senzor S01, 2 mm pro senzor S02
 nevestavné
Provedení
 Zajištěná spínací vzdálenost $\leq (0,81 \times S_n)$ mm
 Faktor korekce St37 = 1; Al = 0,3; nerez = 0,7; Ms = 0,4
 Opakovatelnost $\leq 2\%$ z rozsahu
 Teplotní drift 10 %
 Hystereze 3...15 %
 Okolní teplota -25... +70°C

Napájecí napětí 10...30VDC
 Zvlnění $\leq 10\% U_{\text{sn}}$
 DC jmenovitý provozní proud ≤ 200 mA
 Proud naprázdno I_0 ≤ 15 mA
 Zbytkový proud ≤ 0.1 mA
 Jmenovité izolační napětí ≤ 0.5 kV
 Ochrana proti zkratu ano/ termická
 Pokles napětí při I_n ≤ 1.8 V
 Ochrana proti přerušení vodiče / přepólování ano/ kompletní
 Výstupní funkce čtyřdrát, spínací kontakt, PNP
 nejmenší provozní proud I_m ≤ 1 mA
 Frekvence spínání 0.03 kHz

Pouzdro zákaznické provedení pro upínače, K09
 Rozměry 47 x 18 x 18 mm
 Materiál pouzdra kov, trogamit
 Materiál aktivní plochy plast, PP
 Připojení konektor, M12 x 1
 Kabel 2mm, šedá, Lif9Y-11Y, PUR, 0.095, 0.11 m
 Průřez kabelu 3 x 0.08 mm²
 Žíly kabelu 40x0.05mm²
 Odolnost vůči vibracím 55 Hz (1 mm)
 Odolnost proti rázům 30 g (11 ms)
 Stupeň krytí IP67
 MTTF 2283Roky dle SN 29500 (Ed. 99) 40°C

Indikace napájení LED zelená
Indikace stavu výstupu 2 x LED žlutá / červená

Indukční senzor
zákaznická sada pro pneumatické upínače
NI2-K09-0,095/0,11-BDS-2AP6X3-H1141/S34

Montážní pokyny / popis



Tento senzor smí být instalován pouze v příslušné montážní kazetě.

Senzor je určen pro montáž pomocí montážní kazety, v případě jiného způsobu montáže může senzor vykazovat nepředvídatelné chování.

Například vestavná montáž bez vzduchové mezery může způsobovat nekontrolovatelné spínání senzoru.

Indukční senzor
zákaznická sada pro pneumatické upínače
NI2-K09-0,095/0,11-BDS-2AP6X3-H1141/S34

Wiring accessories

Typové označení	Identifikační číslo		Rozměrový náčrtek
RKC4.4T-2/TEL	6625013	Připojovací kabel, zásuvka M12 přímá 4pinová, délka kabelu: 2 m, materiál kabelu: černé PVC; cULus certifikát; k dispozici i jiné délky kabelu a provedení, viz www.turck.cz	