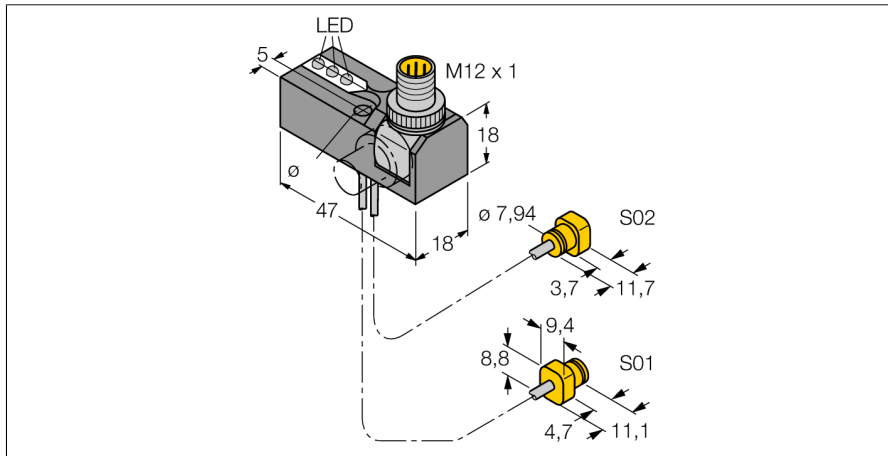


ИНДУКТИВНЫЙ ДАТЧИК

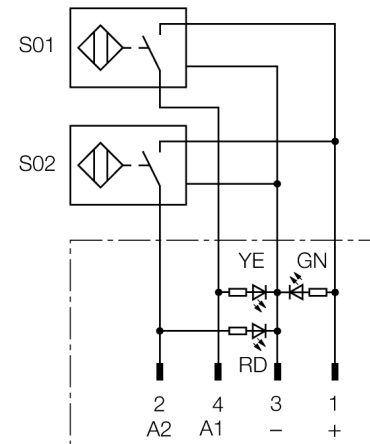
датчик силы зажима

NI2-K08Q-0,095/0,11-BDS-2AP6X3-H1141/S34



- блок питания BDS с двумя присоединенными датчиками и светодиодами
- жесткий, вращаемый разъем - 0°, 45° и 90° - для оптимальной прокладки кабеля
- пластмасса, трогамид
- нечувствительность к внешним магнитным полям постоянного и переменного тока (для зон сварки)
- 2 x нормально открытый, рnp-выход
- 4-проводн. DC, 10...30 В DC

Схема подключения



Принцип действия

TURCK предлагает специальный набор для мониторинга, состоящий из двух миниатюрных датчиков, как наиболее подходящее решение для детектирования состояний "открыто/закрыто" пневматических зажимов. Линия продуктов гарантирует почти неограниченные возможности комбинирования, включая 4 различных силовых блоков и более сорока типов модульных датчиков.

| | |
|--|---|
| Тип | NI2-K08Q-0,095/0,11-BDS-2AP6X3-H1141/S34 |
| Идент. № | 1650124 |
| Номинальное рабочее расстояние S_n | 1.2 мм для датчика S01, 2 мм для датчика S02 не заподлицо |
| Условия монтажа | |
| Гарантированный диапазон чувствительности | $\leq (0,81 \times S_n)$ мм |
| Корректировочные коэффициенты | St37 = 1; Al = 0.3; нерж. сталь = 0.7; Ms = 0.4 |
| Повторяемость | $\leq 2\%$ полн. шкалы |
| Температурный дрейф | 10 % |
| Гистерезис | 3...15 % |
| Температура окружающей среды | -25...+70°C |
| Рабочее напряжение | 10...30В = |
| Остаточная пульсация | $\leq 10\%$ $U_{\text{н}}$ |
| Номинальный постоянный рабочий ток | ≤ 200 мА |
| Ток холостого хода I_0 | ≤ 15 мА |
| Остаточный ток | ≤ 0.1 мА |
| Номинальное напряжение на изоляции | ≤ 0.5 кВ |
| Защита от короткого замыкания | да/ термич. |
| Падение напряжения при I_0 | ≤ 1.8 В |
| Защита от обрыва провода/ обратной полярности | yes/ полн. |
| Выходная функция | 4-проводн., Н.О., PNP |
| Минимальный рабочий ток I_0 | ≤ 1 мА |
| Частота переключения | 0.03 кГц |
| Конструкция | комплект средств мониторинга для точечной сварки, K08Q |
| Размеры | 47 x 18 x 18 мм |
| Материал корпуса | Металл, Трогамид |
| Материал активной поверхности | пластмасса, пластмасса, PA12-GF20 |
| Соединение | разъем, M12 x 1 |
| Качество кабеля | 2мм, серый, Lif9Y-11Y, ПУР, 0.095, 0.11 м |
| Поперечное сечение кабеля | 3x0.08мм ² |
| Многожильный провод | 40x0.05мм ² |
| Вибростойкость | 55 Гц (1 мм) |
| Ударопрочность | 30 г (11 мс) |
| Класс защиты | IP67 |
| MTTF | 2283лет в соответствии с SN 29500-(Изд. 99) 40 °C |
| Индикатор рабочего напряжения | светодиодзел. |
| Индикация состояния переключения | 2 x светодиод желтый / красный |

**индуктивный датчик
датчик силы зажима
NI2-K08Q-0,095/0,11-BDS-2AP6X3-H1141/S34**

TURCK

Industrial
Automation

Инструкция по монтажу / Описание

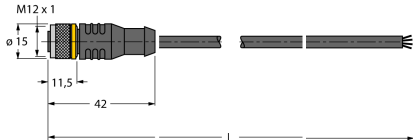


тип кабеля 451

- высоко гибкий с кабельной оболочкой TPUS
отслеживание маршрутов
безгалогенный

**индуктивный датчик
датчик силы зажима
NI2-K08Q-0,095/0,11-BDS-2AP6X3-H1141/S34**

Установочная арматура

| Наименование | Идент. № | | Чертеж с размерами |
|---------------|----------|--|--|
| RKC4.4T-2/TEL | 6625013 | Кабельный соединитель, розетка M12, прямая, 4-конт., длина кабеля: 2 м, материал оболочки: ПВХ, черн.; сертификат cULus; возможны другие длины и материалы кабеля см. www.turck.com |  <p>The drawing shows a side view of a cable connector. It features a cylindrical M12x1 connector head on the left, followed by a short section of cable, and then a longer section of cable ending in four conductors. Dimensions are indicated: the connector head has a diameter of ø 15 and a length of 11,5. The distance from the start of the connector head to the beginning of the main cable section is 42. The total length of the main cable section is labeled as L.</p> |