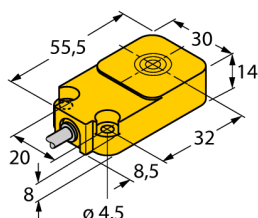
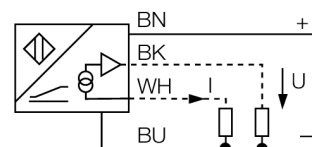


**senzor inductiv  
cu ieșire analogică  
BI10-Q14-LIU**



- rectangular, înălțime 14mm
- față activă superioară
- plastic, PBT-GF30-V0
- 4-fire, 15...30 VCC
- ieșire analogică
- 0...10 V și 0...20 mA
- conectare cu cablu

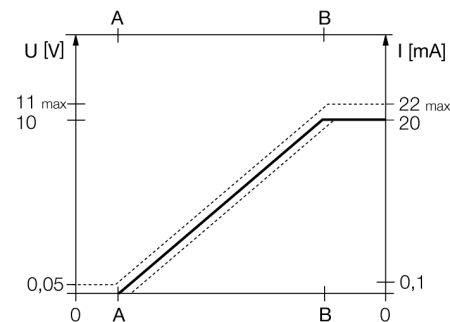
**Diagramă de conexiuni**



**Principiu de funcționare**

Diferite controale pot fi realizate cu senzori inductivi cu ieșire analogică TURCK. Aceștia furnizează un semnal în curent, tensiune sau frecvență proporțional cu distanța față de țintă. Senzorii analogici de la TURCK oferă un semnal linear cu distanța față de țintă pe întregul domeniu de sesizare.

**Domeniul de măsură**



<b>Descriere tip</b>	BI10-Q14-LIU
Număr identificare	1534602
<b>Domeniu de măsură [A...B]</b>	3...8mm
Condiție de montare	Îngropat
Factori de corecție	St37 = 1; Al = 0.3; oțel inoxidabil = 0.7; Ms = 0.4
Repetabilitate	≤ 1 % din domeniul de măsură  A - B
	≤ 0.5 %, după un timp de pornire de 0.5 h
Repetabilitate	≤ 50 μm
	≤ 25 μm, după un timp de încălzire de 0.5 h
Deviație de liniaritate	≤ 3 %
Derivă de temperatură	≤ ± 0.06 % / K
Temperatura mediului	-25...+70°C
<b>Tensiune de alimentare</b>	15...30Vcc
Ripul rezidual	≤ 10 % U <sub>es</sub>
Curent fără sarcină I <sub>0</sub>	≤ 8 mA
Tensiune nominală de izolare	≤ 0.5 kV
Protecție la scurtcircuit	da
Protecție la întrerupere fir / alimentare inversă	da/ completă
Ieșire	4-fire, ieșire analogică
Ieșire în tensiune	0...10V
Ieșire în curent	0...20mA
Rezistența de sarcină pentru ieșirea în tensiune	≥ 4.7 kΩ
Rezistența de sarcină pentru ieșirea în curent	≤ 0.4 kΩ
Frecvența de repetiție a secvenței de măsurare	140 Hz
<b>Design</b>	Dreptunghiular, Q14
Dimensiuni	52 x 30 x 14mm
Materialul carcasei	plastic, PBT
Conectare	Cablu
Tip cablu	5.2mm, LifYY-11Y, PUR, 2m
Secțiune cablu	4 x 0.34 mm <sup>2</sup>
Rezistență la vibrații	55 Hz (1 mm)
Rezistență la șoc	30 g (11 ms)
Grad de protecție	IP67
MTTF	751ani conform SN 29500 (Ed. 99) 40 °C

**senzor inductiv  
cu ieşire analogică  
BI10-Q14-LIU**

---

Distanța D	45 mm
Distanța W	24 mm
Distanța S	30 mm
Distanța G	48 mm

---

Lățimea feței active B	30 mm
------------------------	-------

---



**senzor inductiv  
cu ieșire analogică  
BI10-Q14-LIU**

**TURCK**

Industrial  
Automation

**Accesorii**

Tip	Număr identificare		Desen cu dimensiuni
IM43-13-SR	7540041	monitor de valoare limită; un singur canal; intrare 0/4...20 mA sau 0/2...10 V; alimentare transmitere/senzori cu 2- sau 3-fire; ajustare valoare monitorizată cu buton teach; trei ieșiri releu cu contact normal deschis; conectori detașabili; lățime 27 mm; alimentare universală 20...250 VUC; informații suplimentare se pot găsi în catalogul "Interfețe".	
MW-Q14/Q20	6945006	Suport de montare pentru dispozitive rectangulare Q14 sau Q20; material VA 1.4301	
MH-Q14MONTAGEHÜLSEN	6950011	Montare cu fața activă orientată în jos, pentru Q14	