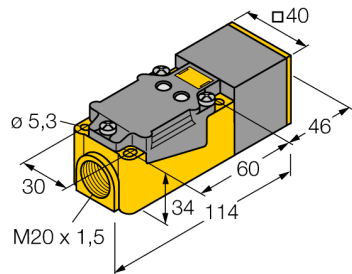


# Czujnik indukcyjny w wykonaniu selektywnym NI20NF-CP40-FZ3X2

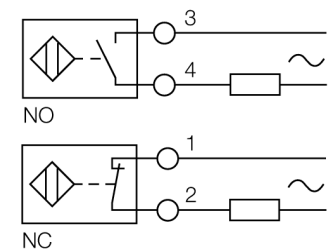
**TURCK**

Industrial  
Automation



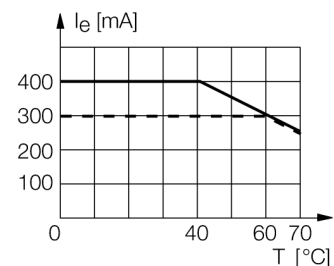
- Prostopadłościenny, wysokość 40 mm
- możliwość ustawienia do 9 pozycji powierzchni aktywnej
- Tworzywo sztuczne, PBT-GF30-V0
- detekcja tylko metali nieferromagnetycznych
- 2-przewodowy AC, 20...250 VAC
- programowalne podłączenie (n.z./n.o.)
- terminal zaciskowy

## Schemat podłączenia



## Zasada działania

Czujniki indukcyjne przeznaczone są do bezkontaktowej detekcji metalowych obiektów. Zasada działania oparta jest na interakcji związanej z wejściem obiektu w zmienne pole elektromagnetyczne o wysokiej częstotliwości. Czujniki indukcyjne selektywne serii NF wykrywają tylko metale nieżelazne.



<b>Typ</b>	NI20NF-CP40-FZ3X2
Nr kat.	13284
<b>Nominalny zasięg detekcji Sn</b>	20 mm
Warunki montażowe	niewierzchniowy
Gwarantowany zasięg detekcji	≤ (0,81 x Sn) mm
Powtarzalność	≤ 2 % pełnej skali
Dryft temperaturowy	10 %
Histereza	3...15 %
Temperatura pracy	0...+60 °C
<b>Napięcie zasilania</b>	20...250VAC
Nominalny prąd zasilania AC	≤ 400 mA
Częstotliwość	≥ 50...≤ 60 Hz
Prąd szczytkowy	≤ 1.7 mA
Napięcie znamionowe izolacji	≤ 1.5 kV
Prąd udarowy	≤ 8 A (≤ 10 ms maks. 5 Hz)
Spadek napięcia przy I <sub>a</sub>	≤ 6 V
Funkcja wyjścia	2-przewodowy, programowalne podłączenie
Najniższy prąd zasilania I <sub>m</sub>	≤ 3 mA
Klasa ochrony	IP67
Częstotliwość przełączania	0.02 kHz
<b>Wykonanie</b>	prostopadłościenna, CP40
Wymiary	114 x 40 x 40 mm
Materiał obudowy	tworzywo sztuczne, PBT, czarny
Podłączenie	Terminal zaciskowy
Maks. średnica przewodu	≤ 2.5 mm <sup>2</sup>
Odporność na wibracje	55 Hz (1 mm)
Odporność na uderzenia	30 g (11 ms)
Stopień ochrony	IP67
MTTF	348lat zgodnie z SN 29500 (Ed. 99) 40 °C
<b>Wskaźnik napięcia zasilania</b>	LED zielony
Wskaźnik stanu przełączenia	LED czerwony

**Czujnik indukcyjny  
w wykonaniu selektywnym  
NI20NF-CP40-FZ3X2**

Dystans D	3 x B
Dystans W	3 x Sn
Dystans S	1,5 x B
Dystans G	6 x Sn
Dystans N	1 x B

Szerokość powierzchni aktywnej B 40 mm



**Czujnik indukcyjny  
w wykonaniu selektywnym  
NI20NF-CP40-FZ3X2**

**TURCK**

Industrial  
Automation

**Akcesoria montażowe**

Typ	Nr kat.		Rysunek wymiarowy
STRM M20X1,5 BLACK	6965902	dławiki kablowe M20 x 1,5	
Adjusting bar JS 025/037	69429	Szyna montażowa dla obudów prostopadłościennych CK/CP40; materiał: VA 1.4301	
BSS-CP40	6901318	Uchwyt montażowy dla obudów prostopadłościennych; materiał: Polipropylen	