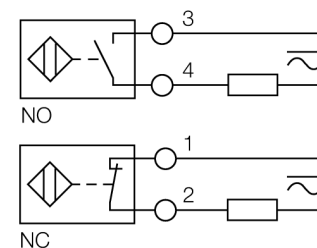


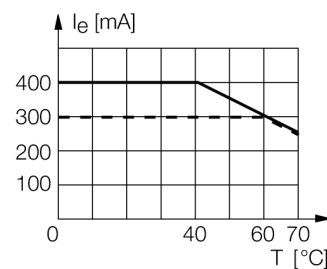
- kvádrové pouzdro, výška 40 mm
- aktivní plocha otočná do 9 poloh
- plast PBT-GF30-V0
- rohové LED s vysokou svítivostí
- optimální signalizace napájení a stavu výstupu při libovolném způsobu montáže
- AC 2drát, 20...250 VAC
- 2drát DC, 10...300 VDC
- programovatelné připojení (NC/NO)
- svorkovnice

Schéma zapojení



Funkční princip

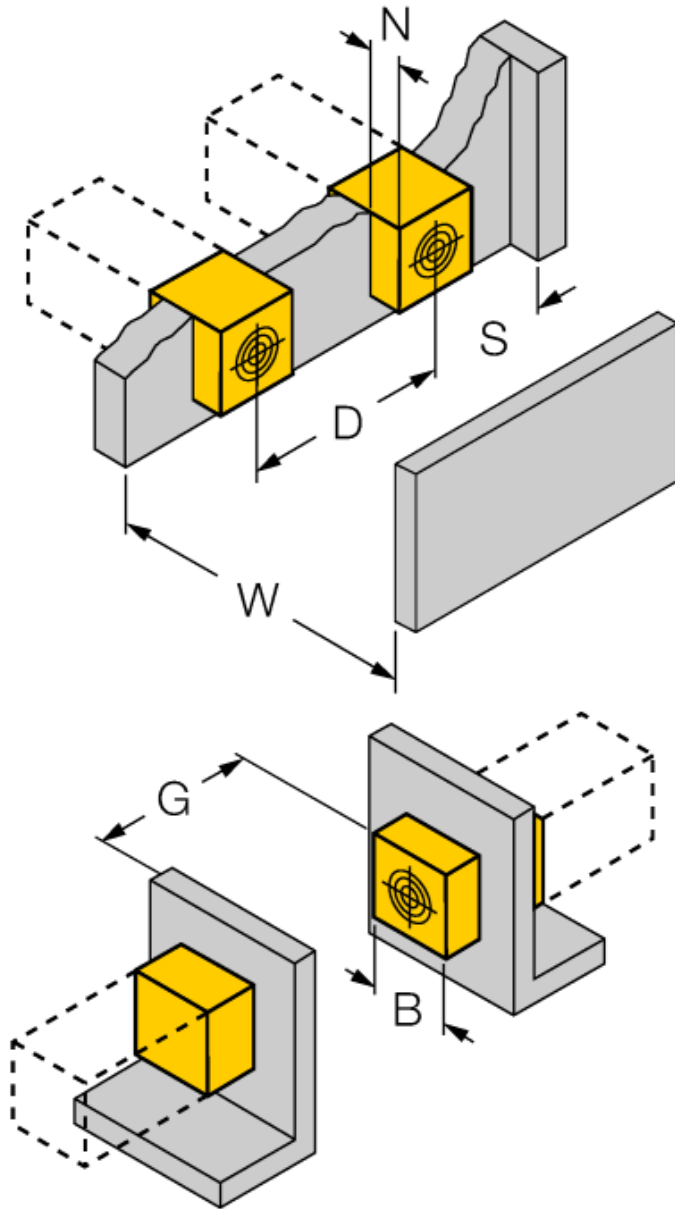
Indukční senzory detekují bezdotykově a bez opotřebení kovové objekty. Pracují na principu vysokofrekvenčního elektromagnetického střídavého pole, které je identifikovaným objektem zatlumováno. U indukčních senzorů je toto pole vytvářeno jedním LC-rezonančním obvodem s jednou cívkou s feritovým jádrem. Indukční senzory ve speciálním provedení lze nasadit při teplotách od -60°C až do +250°C.



| | |
|--|---|
| Typové označení | NI35-CP40-FZ3X2 |
| Identifikační číslo | 13403 |
| Jmenovitá spínací vzdálenostSn | 35 mm |
| Provedení | nevestavné |
| Zajištěná spínací vzdálenost | ≤ (0,81 x Sn) mm |
| Faktor korekce | St37 = 1; Al = 0,3; nerez = 0,7; Ms = 0,4 |
| Opakovatelnost | ≤ 2 % z rozsahu |
| Teplotní drift | 10 % |
| Hystereze | 3...15 % |
| Okolní teplota | -25... +70°C |
| Napájecí napětí | 20...250 VAC |
| Napájecí napětí | 10...300VDC |
| Jmenovitý provozní proud AC | ≤ 400 mA |
| DC jmenovitý provozní proud | ≤ 300 mA |
| Frekvence | ≥ 50...≤ 60Hz |
| Zbytkový proud | ≤ 1.7 mA |
| Jmenovité izolační napětí | ≤ 1.5 kV |
| Špičkový proud | ≤ 8 A (≤ 10 ms max. 5 Hz) |
| Pokles napětí při I _e | ≤ 6 V |
| Výstupní funkce | dvoudrát, závisí na zapojení |
| nejmenší provozní proud I _m | ≤ 3 mA |
| Frekvence spínání | 0.02 kHz |
| Pouzdro | kvádrové pouzdro, CP40 |
| Rozměry | 114 x 40 x 40 mm |
| Materiál pouzdra | plast, PBT, černá |
| Připojení | svorkovnice |
| Klemmvermögen | ≤ 2.5 mm ² |
| Odolnost vůči vibracím | 55 Hz (1 mm) |
| Odolnost proti rázům | 30 g (11 ms) |
| Stupeň krytí | IP67 |
| MTTF | 2283Roky dle SN 29500 (Ed. 99) 40°C |
| Indikace napájení | 2 x LED zelená |
| Indikace stavu výstupu | 2 x LED červená |

**Indukční senzor
NI35-CP40-FZ3X2**

| | |
|------------------------|---------|
| Vzdálenost D | 4,5 x B |
| Vzdálenost W | 3 x Sn |
| Vzdálenost S | 1,5 x B |
| Vzdálenost G | 6 x Sn |
| Vzdálenost N | 1 x B |
| Šířka aktivní plochy B | 40 mm |



**Indukční senzor
NI35-CP40-FZ3X2**

TURCK

Industrial
Automation

Příslušenství

| Typové označení | Identifikační číslo | | Rozměrový náčrtek |
|--------------------------|---------------------|--|-------------------|
| STRM M20X1,5 BLACK | 6965902 | průchodka M20 x 1,5 | |
| Adjusting bar JS 025/037 | 69429 | Nastavovací lišta pro kvádrová pouzdra CK40 / CP40; materiál: VA 1.4301 | |
| BSS-CP40 | 6901318 | Montážní úchytka pro kvádrová pouzdra; materiál: polypropylen | |