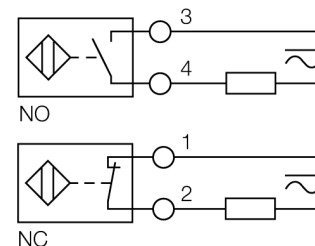


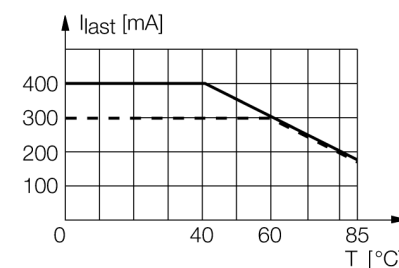
- Dreptunghiular, înălțime 40 mm
- Posibilitate de orientare a feței active în 9 direcții
- Plastic, PBT-GF30-V0
- LED de colț cu luminozitate ridicată
- Vizibilitate optimă a afișării tensiunii de alimentare și a stării de comutare în orice poziție de montare
- factor 1 pentru toate metalele
- grad de protecție IP68
- imun la câmpuri magnetice
- domeniu extins de temperatură
- frecvență de comutare ridicată
- 2-fire c.a., 20...250 VCA
- 2-fire c.c., 10..0.300 VCC
- programabil prin modul de conectare (n.î/n.d.)
- cameră de borne

Diagramă de conexiuni



Principiu de funcționare

Senzorii inductivi sunt destinați detecției fără contact și fără uzură a obiectelor metalice. Datorită sistemului patentat cu 3 bobine fără ferită, senzorii uprox® factor 1 au avantaje evidente în comparație cu senzorii convenționali. Distanța de sesizare este aceeași pentru toate metalele, sunt imuni la câmpuri magnetice și permit distanțe mari de detecție.



| | |
|---|---|
| Descriere tip | BI15U-CP40-FDZ30X2 |
| Număr identificare | 4280600 |
| Distanță nominală de sesizareSn | 15 mm |
| Condiție de montare | Îngropat |
| Domeniu de sesizare asigurat | ≤ (0,81 x Sn) mm |
| Repetabilitate | ≤ 2 % din capătul de scală |
| Derivă de temperatură | 10 % |
| Histererezis | ≤ ± 15 %, ≤ -25 °C v ≥ +70 °C |
| Temperatura mediului | 3...15 % -30...+85 °C |
| Tensiune de alimentare | 20...250Vca |
| Tensiune de alimentare | 10...300Vcc |
| Curent nominal în c.a. | ≤ 400 mA |
| Curent nominal de alimentare în c.c. | ≤ 300 mA |
| Frecvență | ≥ 50...≤ 60Hz |
| Curent rezidual | ≤ 1.7 mA |
| Tensiune nominală de izolare | ≤ 1.5 kV |
| Curent tranzitoriu | ≤ 3 A (≤ 20 ms max. 5 Hz) |
| Protecție la scurtcircuit | da/ cu memorare |
| Cădere de tensiune laI _a | ≤ 6 V |
| Protecție la întrerupere fir / alimentare inversă | da/ completă |
| leșire | 2-fire, programabil prin modul de conectare |
| Curent minim în stare de conducție I _m | ≤ 3 mA |
| Clasa de izolare | □ |
| Frecvență de comutare | 0.01 kHz |
| Design | Dreptunghiular, CP40 |
| Dimensiuni | 114 x 40 x 40mm |
| Materialul carcasei | plastic, PBT, negru |
| Conectare | Cutie borne |
| Secțiune conductor | ≤ 2.5 mm ² |
| Rezistență la vibrații | 55 Hz (1 mm) |
| Rezistență la șoc | 30 g (11 ms) |
| Grad de protecție | IP68 |
| MTTF | 874ani conform SN 29500 (Ed. 99) 40 °C |
| Indicator al tensiunii de lucru | LED verde |
| Indicare stare | LED galben |

| | |
|------------|-------|
| Distanța D | 80 mm |
| Distanța W | 45 mm |
| Distanța S | 40 mm |
| Distanța G | 90 mm |

Lățimea feței active B 40 mm



Accesorii

| Tip | Număr identificare | | Desen cu dimensiuni |
|--------------------------|-----------------------|---|---------------------|
| STRM M20X1,5 BLACK | 6965902 | presetupe M20 x 1,5 | |
| Adjusting bar JS 025/037 | 69429 | Șină de montaj pentru carcase rectangulare CK/CP40; material: VA 1.4301 | |
| BSS-CP40 | 6901318 | Suport de montaj pentru dispozitive cilindrice filetate, material: Polipropilenă | |