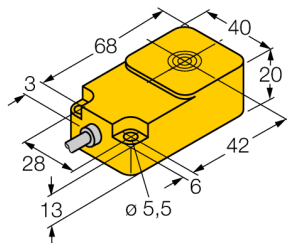


# Czujnik indukcyjny z wyjściem analogowym BI15-Q20-LIU

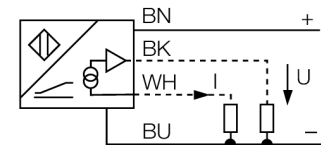
**TURCK**

Industrial  
Automation



- prostopadłościenny, wysokość 20mm
- górna powierzchnia aktywna
- tworzywo sztuczne PBT-GF30-V0
- 4-przewodowy, 15...30 VDC
- wyjście analogowe
- 0...10 V oraz 0...20 mA
- przewód

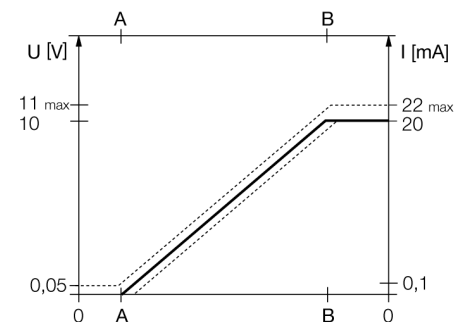
## Schemat podłączenia



## Zasada działania

Proste zadania kontroli mogą być realizowane za pomocą analogowych czujników indukcyjnych firmy TURCK. Podają one na wyjściu sygnał prądowy, napięciowy lub częstotliwościowy proporcjonalny do odległości od obiektu. Analogowe czujniki firmy TURCK charakteryzują się liniowością sygnału wyjścia w całym zakresie.

## Zakres pomiarowy

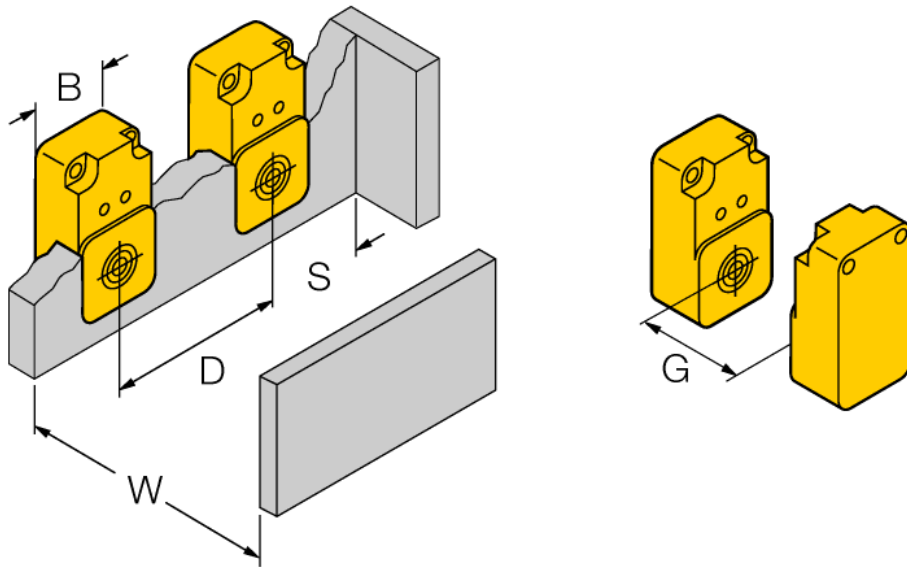


<b>Typ</b>	BI15-Q20-LIU
Nr kat.	1534600
<b>Zakres pomiarowy [A...B]</b>	4...11mm
Warunki montażowe	powierzchniowy
Współczynniki korekcji	St37 = 1; Al = 0,3; stal nierdzewna = 0,7; Ms = 0,4
Powtarzalność	≤ 1 % zakresu pomiarowego  A - B
	≤ 0,5 %, po czasie 0,5 h od załączenia
Odtwarzalność	≤ 70 μm
	≤ 35 μm, po czasie nagrzewania wynoszącym 0,5 h
Błąd liniowości	≤ 3 %
Dryft temperaturowy	≤ ± 0.06 %/K
Temperatura pracy	-25...+70 °C
<b>Napięcie zasilania</b>	15...30VDC
Tętnienia szczytowe	≤ 10 % $U_{as}$
Prąd bez obciążenia $I_0$	≤ 8 mA
Napięcie znamionowe izolacji	≤ 0.5 kV
Zabezpieczenie przed zwarcieniem	tak
Ochrona przed przerwą w obwodzie/odwrotną polaryzacją	tak/ całkowita
Funkcja wyjścia	4-przewodowy, Wyjście analogowe
napięcie wyjściowe	0...10V
wyjście prądowe	0...20mA
Rezystancja obciążenia wyjścia napięciowego	≥ 4.7 kΩ
Rezystancja obciążenia wyjścia prądowego	≤ 0.4 kΩ
Częstotliwość pomiarowa	110 Hz
<b>Wykonanie</b>	prostopadłościenna, Q20
Wymiary	68 x 40 x 20 mm
Materiał obudowy	tworzywo sztuczne, PBT
Podłączenie	przewód
Typ przewodu	5.2mm, LiFY-11Y, PUR, 2 m
Przekrój poprzeczny przewodu:	4 x 0.34mm <sup>2</sup>
Odporność na wibracje	55 Hz (1 mm)
Odporność na uderzenia	30 g (11 ms)
Stopień ochrony	IP67
MTTF	751lat zgodnie z SN 29500 (Ed. 99) 40 °C

**Czujnik indukcyjny  
z wyjściem analogowym  
BI15-Q20-LIU**

Dystans D	60 mm
Dystans W	33 mm
Dystans S	40 mm
Dystans G	66 mm

Szerokość powierzchni aktywnej B	40 mm
----------------------------------	-------

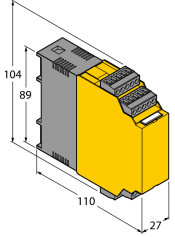
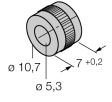


**Czujnik indukcyjny  
z wyjściem analogowym  
BI15-Q20-LIU**

**TURCK**

Industrial  
Automation

**Akcesoria montażowe**

Typ	Nr kat.		Rysunek wymiarowy
IM43-13-SR	7540041	Kontroler wartości granicznych; jeden kanał; wejście 0/4...20 mA lub 0/2...10 V; zasilanie przetworników/czujników 2- lub 3-przewodowych; wartość graniczna ustawiana za pomocą przycisku teach; trzy wyjścia przekaźnikowe ze stykami normalnie otwartymi; zdejmowalne terminale zaciskowe; szerokość 27 mm; uniwersalne napięcie zasilania 20...250 VUC; inne kontrolery wartości granicznych opisane są w katalogu "Interfejsy modułowe".	
MH-Q20MONTAGEHÜLSEN	6950010	do montażu z powierzchnią aktywną skierowaną w dół	
MW-Q14/Q20	6945006	Uchwyt montażowy dla prostopadłościennych serii Q14 lub Q20; materiał VA 1.4301	