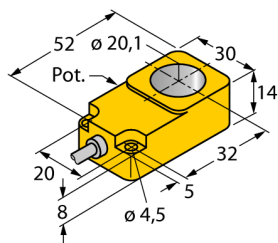


senzor inductiv cu ieșire analogică BI20R-Q14-LU

TURCK

Industrial
Automation



- rectangular, 14 mm înălțime
- plastic, PBT-GF30-V0
- sensibilitate ajustabilă cu potențiometrul
- măsurarea grosimii (exp. șuruburi, nituri, axe)
- măsurare lungime cu piesă conică: domeniu de măsură ajustabil după dorință prin lungimea conului
- 3-fire, 15...30 VCC
- ieșire analogică
- 0..0.10 V
- conectare cu cablu

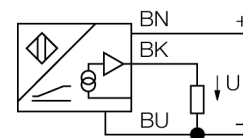
Descriere tip	BI20R-Q14-LU
Număr identificare	1535546

Diametrul interior al inelului D	20.1 mm
Repetabilitate	≤ 1 % din domeniul de măsură A - B ≤ 0.5 %, după un timp de pornire de 0.5 h
Derivă de temperatură	≤ ± 0.06 % / K
Temperatura mediului	-25...+70 °C

Tensiune de alimentare	15...30Vcc
Ripul rezidual	≤ 10 % U _s
Curent fără sarcină I ₀	≤ 8 mA
Tensiune nominală de izolare	≤ 0.5 kV
Protecție la scurtcircuit	da
Protecție la întrerupere fir / alimentare inversă	da/ completă
Ieșire	3-fire, ieșire analogică
ieșire în tensiune	0...10V
Rezistența de sarcină pentru ieșirea în tensiune	≥ 4.7 kΩ
Frecvența de repetiție a secvenței de măsurare	80 Hz

Design	Senzor inelar, Q14
Dimensiuni	52 x 30 x 14mm
Materialul carcasei	plastic, PBT
Conectare	Cablu
Tip cablu	5.2mm, LifYY-11Y, PUR, 2m
Secțiune cablu	3 x 0.34 mm ²
Corp bobină	plastic, POM
Rezistență la vibrații	55 Hz (1 mm)
Rezistență la șoc	30 g (11 ms)
Grad de protecție	IP67
MTTF	751ani conform SN 29500 (Ed. 99) 40 °C

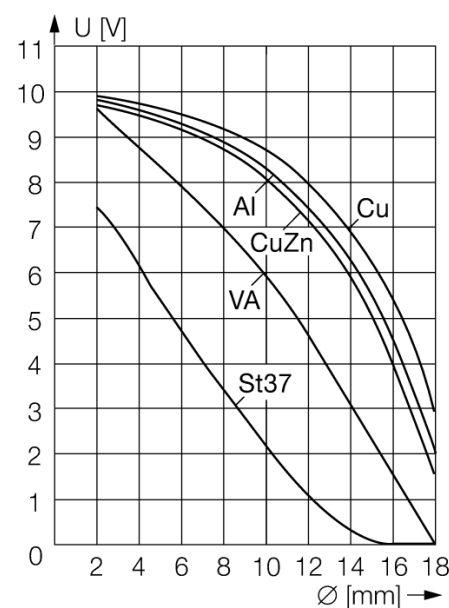
Diagramă de conexiuni



Principiu de funcționare

Diferite controale pot fi realizate cu senzori inductivi cu ieșire analogică TURCK. Aceștia furnizează un semnal în curent, tensiune sau frecvență proporțional cu distanța față de țintă. Senzorii analogici de la TURCK oferă un semnal liniar cu distanța față de țintă pe întregul domeniu de sesizare.

Domeniul de măsură



**senzor inductiv
cu ieşire analogică
BI20R-Q14-LU**

Distanța D	45 mm
Distanța W	45 mm
Distanța S	14 mm
Distanța G	30 mm



**senzor inductiv
cu ieșire analogică
BI20R-Q14-LU**

TURCK

Industrial
Automation

Accesorii

Tip	Număr identificare		Desen cu dimensiuni
IM43-13-SR	7540041	monitor de valoare limită; un singur canal; intrare 0/4...20 mA sau 0/2...10 V; alimentare transmitere/senzori cu 2- sau 3-fire; ajustare valoare monitorizată cu buton teach; trei ieșiri releu cu contact normal deschis; conectori detașabili; lățime 27 mm; alimentare universală 20...250 VUC; informații suplimentare se pot găsi în catalogul "Interfețe".	