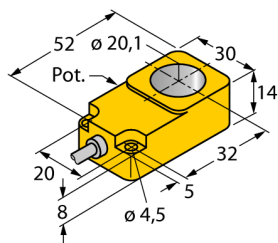


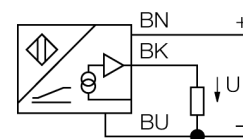
Indukční senzor s analogovým výstupem BI20R-Q14-LU



- kvádrové pouzdro, výška 14 mm
- plast PBT-GF30-V0
- citlivost nastavitelná potenciometrem
- měření tloušťky (např. šroubů, nýtů, tyčí, pásů)
- měření délek pomocí kónické tyče: měřicí rozsah je dán pouze rozměry kónické tyče
- 3drát, 15...30 VDC
- analogový výstup
- 0...10 V
- připojení kabelem

Typové označení	BI20R-Q14-LU
Identifikační číslo	1535546
Vnitřní průměr D	20.1 mm
Opakovatelnost	≤ 1 % z rozsahu A - B ≤ 0,5 %, po 0,5 h zahřátí
Teplotní drift	≤ ± 0.06 % / K
Okolní teplota	-25... +70°C

Schéma zapojení



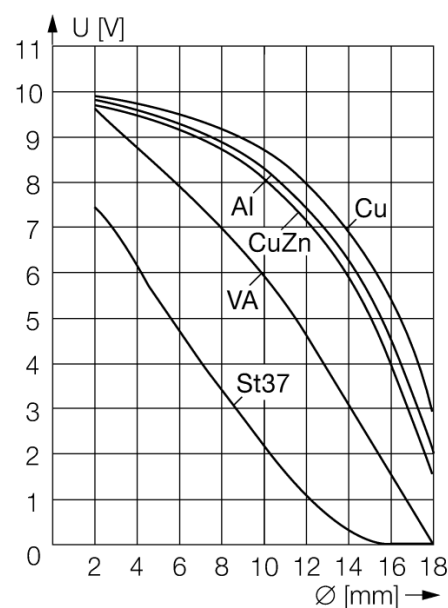
Napájecí napětí	15...30VDC
Zvlnění	≤ 10 % U_{s}
Proud naprázdno I_0	≤ 8 mA
Jmenovité izolační napětí	≤ 0.5 kV
Ochrana proti zkratu	ano
Ochrana proti přerušení vodiče / přepólování	ano/ kompletní
Výstupní funkce	třídrát, analogový výstup
napětový výstup	0...10V
Zatěžovací odpor napětového výstupu	≥ 4.7 kΩ
Opakovací frekvence měření	80 Hz

Funkční princip

Jednoduché regulační aplikace lze řešit pomocí indukčních senzorů TURCK s analogovým výstupem, které mají na výstupu proudový, napětový nebo frekvenční signál úměrný vzdálenosti. Závislost výstupního signálu na vzdálenosti snímaného objektu je u analogových senzorů TURCK v celkovém snímacím rozsahu lineární.

Pouzdro	kruhový senzor, Q14
Rozměry	52 x 30 x 14 mm
Materiál pouzdra	plast, PBT
Připojení	kabel
Kabel	5.2mm, LifYY-11Y, PUR, 2 m
Průřez kabelu	3 x 0.34 mm ²
Tělesa cívek	plast, POM
Odolnost vůči vibracím	55 Hz (1 mm)
Odolnost proti rázům	30 g (11 ms)
Stupeň krytí	IP67
MTTF	751Roky dle SN 29500 (Ed. 99) 40°C

Měřicí rozsah



**Indukční senzor
s analogovým výstupem
BI20R-Q14-LU**

Vzdálenost D	45 mm
Vzdálenost W	45 mm
Vzdálenost S	14 mm
Vzdálenost G	30 mm



Indukční senzor s analogovým výstupem BI20R-Q14-LU

TURCKIndustrial
Automation

Příslušenství

Typové označení	Identifikační číslo		Rozměrový náčrtek
IM43-13-SR	7540041	Komparátor mezní hodnoty; jednonábový; vstup 0/4... 20 mA nebo 0/2...10 V; napájení dvoudrátových nebo třídrátových převodníků/senzorů; mezní hodnota nastavitelná pomocí tlačítka; 3 reléové výstupy každý se spínacím kontaktem; odnímatelné svorkovnice; šířka 27 mm; univerzální napájecí napětí 0...250 VUC; další komparátory mezní hodnoty v katalogu Interfaceová technika	