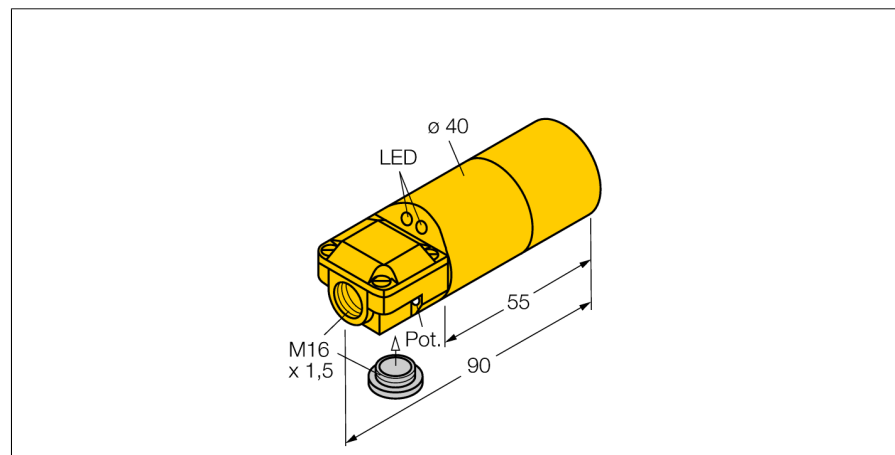


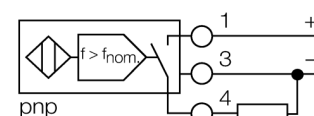
**Czujnik indukcyjny
czujnik prędkości obrotowej
DBI15U-K40SR-AP4X2**



- 2 wejścia na przewód (osiowe i kątowe)
- gładki cylinder o średnicy 40 mm
- tworzywo sztuczne ABS
- szeroki zakres kontroli od 60 do 3000 1/min
- stałe 5 s opóźnienie przy załączeniu
- punkt przełączania ustawiany za pomocą potencjometru
- współczynnik korekcji 1 dla wszystkich metali
- odporność na pola magnetyczne
- 3-przewodowy DC, 10...65 VDC
- wyjście PNP NO
- terminal zaciskowy

Typ	DBI15U-K40SR-AP4X2
Nr kat.	1500201
Ustawialny zakres prędkości obrotowej	
Histereza (zakres prędkości obrotowej)	1...50Hz
Nominalny zasięg detekcji S_n	3...15%
Warunki montażowe	15 mm
Gwarantowany zasięg detekcji	powierzchniowy
Powtarzalność	$\leq (0,81 \times S_n)$ mm
Drift temperaturowy	$\leq 2\%$ pełnej skali
Histereza	10 %
Temperatura pracy	$\leq \pm 15\%$, $\leq -25\text{ °C}$ v $\geq +70\text{ °C}$
Napięcie zasilania	
Tętnienia szczytkowe	10...65VDC
Nominalny prąd zasilania DC	$\leq 10\% U_{s\text{}}$
Prąd bez obciążenia I_0	$\leq 200\text{ mA}$
Prąd szczytkowy	$\leq 20\text{ mA}$
Napięcie znamionowe izolacji	$\leq 0,1\text{ mA}$
Zabezpieczenie przed zwarcie	$\leq 0,5\text{ kV}$
Spadek napięcia przy I_s	tak/ cykliczne
Ochrona przed przerwą w obwodzie/odwrotną polaryzacją	$\leq 1,8\text{ V}$
Funkcja wyjścia	tak/ całkowita
Klasa ochrony	3-przewodowy, styk NO, PNP
	☐
Wykonanie	
Wymiary	gładki cylinder, 40 mm
Materiał obudowy	90 mm
Materiał powierzchni aktywnej	tworzywo sztuczne, ABS
Podłączenie	tworzywo sztuczne, ABS
Maks. średnica przewodu	Terminal zaciskowy
Odporność na wibracje	$\leq 2,5\text{ mm}^2$
Odporność na uderzenia	55 Hz (1 mm)
Stopień ochrony	30 g (11 ms)
	IP67
Wskaźnik napięcia zasilania	
Wskaźnik stanu przełączenia	LED zielony
W zestawie	LED żółty
	BS40, dławik kablowy, zaślepka

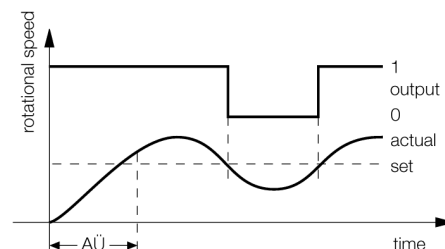
Schemat podłączenia



Zasada działania

Prędkość obrotowa wykrywana jest dzięki cyklicznym zmianom stanu zintegrowanego czujnika indukcyjnego. Są one powodowane przez metalowy obiekt np. metalowe zęby na kontrolowanym kole zębatym. Wygenerowana sekwencja impulsów jest porównywana z ustawaną wartością odniesienia w obwodzie komparatora. Jeżeli prędkość jest niższa od zadanej, wyjście przyjmie stan otwarty (0). W przypadku, gdy prędkość jest wyższa od wartości zadanej, wyjście przejdzie w stan zamknięty (1). Opóźnienie przy załączeniu (AÜ) ma miejsce po zadaniu napięcia do urządzenia, co zamyka wyjście na czas 5 s (czas startu napędu).

Wykres



**Czujnik indukcyjny
czujnik prędkości obrotowej
DBI15U-K40SR-AP4X2**

Dystans D	2 x B
Dystans W	3 x Sn
Dystans T	3 x B
Dystans S	1,5 x B
Dystans G	6 x Sn

Średnica powierzchni aktywnej B \varnothing 40 mm

