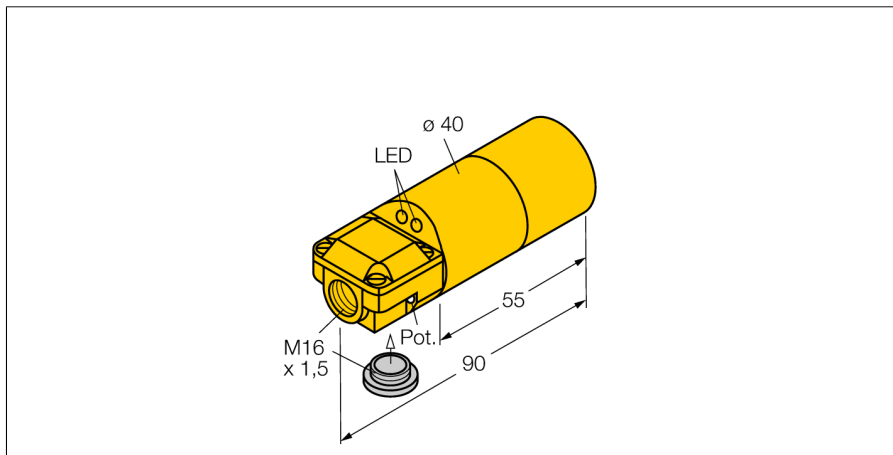


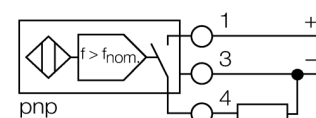
**Czujnik indukcyjny
czujnik prędkości obrotowej
DNI30U-K40SR-AP4X2**



- 2 wejścia na przewód (osiowe i kątowe)
- gładki cylinder o średnicy 40 mm
- tworzywo sztuczne ABS
- szeroki zakres kontroli od 60 do 3000 1/min
- stałe 5 s opóźnienie przy załączeniu
- punkt przełączania ustawiany za pomocą potencjometru
- współczynnik korekcji 1 dla wszystkich metali
- odporność na pola magnetyczne
- 3-przewodowy DC, 10...65 VDC
- wyjście PNP NO
- terminal zaciskowy

Typ	DNI30U-K40SR-AP4X2
Nr kat.	1500202
Ustawialny zakres prędkości obrotowej	1...50Hz
Histeresa (zakres prędkości obrotowej)	3...15%
Nominalny zasięg detekcji S_n	30 mm
Warunki montażowe	niepowierzchniowy
Gwarantowany zasięg detekcji	$\leq (0,81 \times S_n)$ mm
Powtarzalność	$\leq 2\%$ pełnej skali
Drift temperaturowy	10 %
Histeresa	$\leq \pm 15\%$, $\leq -25\text{ °C}$ v $\geq +70\text{ °C}$
Temperatura pracy	3...15 %
	-30...+85 °C

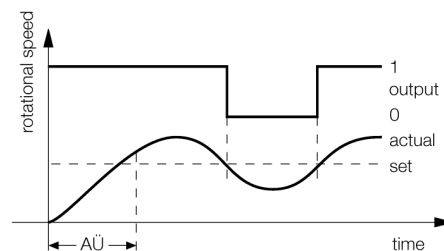
Schemat podłączenia



Zasada działania

Prędkość obrotowa wykrywana jest dzięki cyklicznym zmianom stanu zintegrowanego czujnika indukcyjnego. Są one powodowane przez metalowy obiekt np. metalowe zęby na kontrolowanym kole zębatym. Wygenerowana sekwencja impulsów jest porównywana z ustawaną wartością odniesienia w obwodzie komparatora. Jeżeli prędkość jest niższa od zadanej, wyjście przyjmie stan otwarty (0). W przypadku, gdy prędkość jest wyższa od wartości zadanej, wyjście przejdzie w stan zamknięty (1). Opóźnienie przy załączeniu (AÜ) ma miejsce po zadaniu napięcia do urządzenia, co zamyka wyjście na czas 5 s (czas startu napędu).

Wykres



Napięcie zasilania	10...65VDC
Tętnienia szczytkowe	$\leq 10\% U_{s\text{c}}$
Nominalny prąd zasilania DC	$\leq 200\text{ mA}$
Prąd bez obciążenia I_0	$\leq 20\text{ mA}$
Prąd szczytkowy	$\leq 0,1\text{ mA}$
Napięcie znamionowe izolacji	$\leq 0,5\text{ kV}$
Zabezpieczenie przed zwarcie	tak/ cykliczne
Spadek napięcia przy I_0	$\leq 1,8\text{ V}$
Ochrona przed przerwą w obwodzie/odwrotną polaryzacją	tak/ całkowita
Funkcja wyjścia	3-przewodowy, styk NO, PNP
Klasa ochrony	□

Wykonanie	gładki cylinder, 40 mm
Wymiary	90 mm
Materiał obudowy	tworzywo sztuczne, ABS
Materiał powierzchni aktywnej	tworzywo sztuczne, ABS
Podłączenie	Terminal zaciskowy
Maks. średnica przewodu	$\leq 2,5\text{ mm}^2$
Odporność na wibracje	55 Hz (1 mm)
Odporność na uderzenia	30 g (11 ms)
Stopień ochrony	IP67

Wskaźnik napięcia zasilania	LED zielony
Wskaźnik stanu przełączenia	LED żółty
W zestawie	BS40, dławik kablowy, zaśleпка

**Czujnik indukcyjny
czujnik prędkości obrotowej
DNI30U-K40SR-AP4X2**

Dystans D	3 x B
Dystans W	3 x Sn
Dystans T	3 x B
Dystans S	1,5 x B
Dystans G	6 x Sn
Dystans N	2 x Sn

Średnica powierzchni aktywnej B Ø 40 mm

