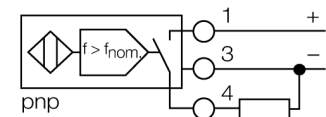


- 2 entradas por cable (axial, radial)
- tubo liso, diámetro de 40 mm
- plástico, ABS
- mayor rango de supervisión de 60 a 3000 1/min
- retardo fijo del tiempo de arranque de 5 s
- punto de conmutación se ajusta por medio del potenciómetro
- factor 1 para todos los metales
- inmunidad al campo magnético
- 3 hilos DC, 10...65 VDC
- contacto de cierre, salida PNP
- caja de bornes

<b>Designación de tipo</b>	DNI30U-K40SR-AP4X2
Nº de identificación	1500202
<b>Rango de revoluciones, regulable</b>	1...50Hz
Histéresis (rango de revoluciones)	3...15%
Distancia de conmutación nominal $S_n$	30 mm
Condición para el montaje	no enrasado
Distancia de conmutación asegurada	$\leq (0,81 \times S_n)$ mm
Precisión de repetición	$\leq 2\%$ v. f.
Variación de temperatura	10 %
Histéresis	$\leq \pm 15\%$ , $\leq -25^\circ\text{C}$ v $\geq +70^\circ\text{C}$
Temperatura ambiente	3...15 %
	-30... +85°C

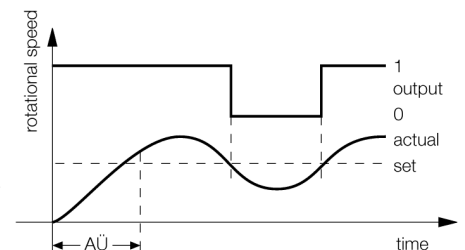
**Esquema de conexiones**



**Principio de funcionamiento**

La velocidad angular se detecta mediante amortiguación periódica del sensor inductivo integrado. La secuencia de pulsos generada se compara con un valor de referencia en un circuito comparador. La secuencia de pulsos generada se compara con un valor de referencia en un circuito comparador. Si la número de revoluciones es inferior al valor de referencia, la salida se abre (0). Si el valor de referencia se excede, la salida se cierra (1). El retardo de arranque (AÜ) se activa aplicando voltaje al dispositivo y cierra la salida durante 5 s (tiempo de arranque del accionamiento).

**Diagrama**



<b>Tensión de servicio</b>	10...65 VDC
Ondulación residual	$\leq 10\%$ $U_s$
Corriente DC nominal	$\leq 200$ mA
Corriente sin carga $I_0$	$\leq 20$ mA
Corriente residual	$\leq 0.1$ mA
Tensión nominal de aislamiento	$\leq 0.5$ kV
Protección cortocircuito	sí/ cíclica
Fallo de la tensión en $I_s$	$\leq 1.8$ V
Protección ante corto-circuito/polaridad inversa	sí/ completa
Función de salida	3 hilos, contacto de cierre, PNP
Clase de protección	□

<b>Modelo</b>	cilindro liso, 40 mm
Medidas	90 mm
Material de la carcasa	plástico, ABS
Material de la cara activa	plástico, ABS
Conexión	caja de bornes
Capacidad de fijación	$\leq 2.5$ mm <sup>2</sup>
Resistencia a la vibración	55 Hz (1 mm)
Resistencia al choque	30 g (11 ms)
Grado de protección	IP67

<b>Indicación de la tensión de servicio</b>	LED verde
Indicación estado de conmutación	LED amarillo
Incluido en el equipamiento	BS40, atornilladura, tapón

---

Distancia D	3 x B
Distancia W	3 x Sn
Distancia T	3 x B
Distancia S	1,5 x B
Distancia G	6 x Sn
Distancia N	2 x Sn

---

Diámetro de la cara activa B                    Ø 40 mm

