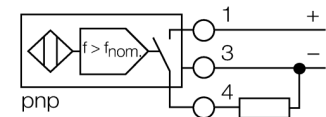


- 双路导线输入 (轴向, 径向)
- 直径40 mm 的光滑圆柱
- 塑料, ABS
- 宽检测范围60到3000l/min
- 启动延时为5s
- 通过电位计调整开关点
- 全金属检测衰减系数恒为1
- 抗磁场干扰
- 3线直流, 10...65 VDC
- 常开, pnp输出
- 接线盒

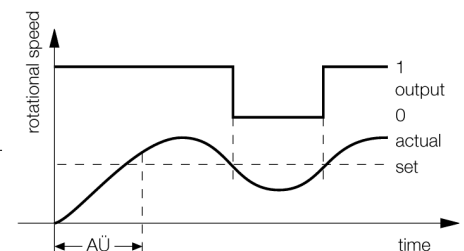
### 接线图



### 功能原理

电感式传感器通过周期阻尼来检测转速。这可以通过金属被测物或者带检测轴的齿轮完成。将产生的脉冲频率与可调节的参考值在比较电路中做比较, 如果转动速度比参考值低的话, 无输出 (0)。如果超过参考值的话, 使能输出 (1)。当给设备供电时, 触发启动延迟时间 (AÜ), 同时5秒内没有输出 (设备的启动时间)。

### 示意图



型号	DNI30U-K40SR-AP4X2
货号	1500202
可调转速范围	1...50Hz
磁滞 (固定转速范围)	3...15%
额定工作距离Sn	30 mm
安装方式	非齐平
实际测量范围	≤ (0,81 x Sn) mm
重复精度	≤ 2 满量程的 %
温度漂移	10 %
磁滞	≤ ± 15 %, ≤ -25 °C v ≥ +70 °C
环境温度	3...15 %
工作电压	10...65VDC
余波	≤ 10 % U <sub>s</sub>
直流额定工作电流	≤ 200 mA
空载电流 I <sub>0</sub>	≤ 20 mA
漏电流	≤ 0.1 mA
额定绝缘电压	≤ 0.5 kV
短路保护	是/ 循环
压降在 I <sub>0</sub>	≤ 1.8 V
断路/反极性保护	是/ 是
输出性能	3线, 常开触点, PNP
防护等级	□
设计	光滑圆柱, 40 mm
尺寸	90 mm
外壳材料	塑料, ABS
感应面材料	塑料, ABS
连接	接线端子
夹紧能力	≤ 2.5 mm <sup>2</sup>
防震动性	55 Hz (1 mm)
防冲击性	30 g (11 ms)
防护等级	IP67
工作电压指示	LED指示灯 绿
开关状态指示	LED指示灯 黄
可供货	BS40, 电缆防水接头, 防水塞

