

- cilindric nefiletat, diametru 3 mm
- oțel INOX 1.4301
- 3-fire c.c., 10..0.30 VCC
- ieșire pnp, normal deschis
- conectare cu cablu

Diagramă de conexiuni



Principiu de funcționare

Senzorii inductivi sunt destinați detecției fără contact și fără uzură a obiectelor metalice. În acest scop, se folosește un câmp electromagnetic alternativ de înaltă frecvență, care interacționează cu obiectul de sesizat. Senzorii inductivi generează acest câmp printr-un circuit RLC cu bobină de ferită. Oferim versiuni speciale pentru temperaturi de -60 °C până la +250 °C.

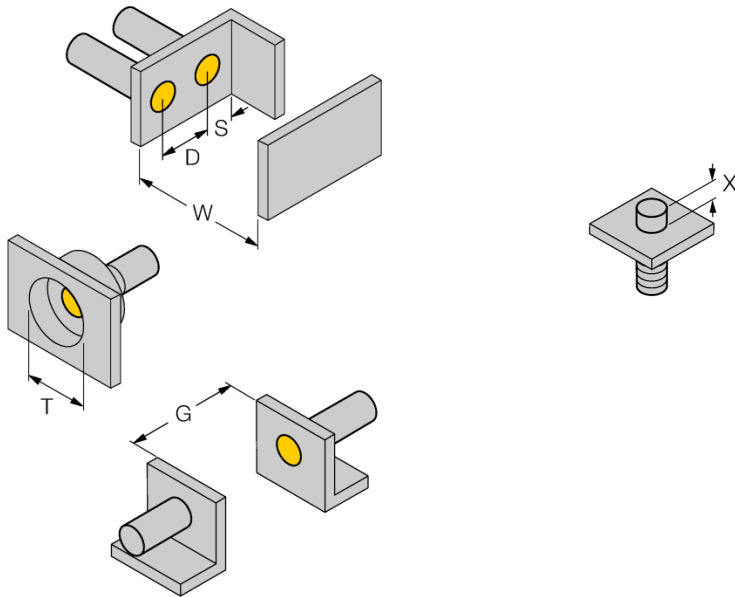
Descriere tip	BI1-EH03-AP7X
Număr identificare	1619322
Distanță nominală de sesizareS_n	1 mm
Condiție de montare	Îngropat
Domeniu de sesizare asigurat	$\leq (0,81 \times S_n)$ mm
Factori de corecție	St37 = 1; Al = 0.3; oțel inoxidabil = 0.7; Ms = 0.4
Repetabilitate	$\leq 5\%$ din capătul de scală
Derivă de temperatură	10 %
Histererezis	3...20 %
Temperatura mediului	-25...+70 °C
Tensiune de alimentare	10...30Vcc
Ripul rezidual	$\leq 10\% U_{ss}$
Curent nominal de alimentare în c.c.	≤ 100 mA
Curent fără sarcină I_o	≤ 10 mA
Curent rezidual	≤ 0.1 mA
Tensiune nominală de izolare	≤ 0.075 kV
Protecție la scurtcircuit	nu
Cădere de tensiune U_{al}	≤ 1.5 V
Protecție la întrerupere fir / alimentare inversă	da/ da (tensiune de alimentare)
Ieșire	3-fire, normal deschis, pnp
Frecvență de comutare	2 kHz
Design	Cilindru nefiletat, 3 mm
Dimensiuni	27mm
Materialul carcasei	metal, AISI 304
Materialul feței active	plastic, POM
Conectare	Cablu
Tip cablu	2.6mm, LifYY-11Y, PUR, 2m
Secțiune cablu	3 x 0.09 mm ²
Rezistență la vibrații	55 Hz (1 mm)
Rezistență la șoc	30 g (11 ms)
Grad de protecție	IP67
MTTF	2283ani conform SN 29500 (Ed. 99) 40 °C
Indicare stare	LED roșu

senzor inductiv BI1-EH03-AP7X

TURCKIndustrial
Automation

Distanța D	2 x B
Distanța W	3 x Sn
Distanța T	3 x B
Distanța S	1.5 x B
Distanța G	9 x Sn

Diametrul zonei active B \varnothing 3 mm



Senzorul poate fi montat îngropat în metale neferoase.
În cazul montării în materiale feromagnetice trebuie
luată în considerare distanța X.

Distanța X: 1.0 mm