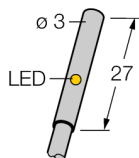


# sensor inductivo BI1-EH03-AP7X

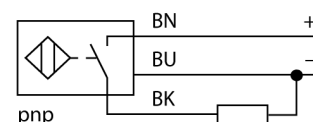
**TURCK**

Industrial  
Automation



- tubo liso, diámetro de 3 mm
- acero inoxidable 1.4301
- 3 hilos DC, 10...30 VDC
- contacto de cierre, salida PNP
- conexión de cable

## Esquema de conexiones



## Principio de funcionamiento

Los sensores inductivos detectan sin desgaste ni contacto los objetos metálicos. Para ello utilizan un campo electromagnético alterno de alta frecuencia que interactúa con el objeto. En los sensores inductivos, este campo es generado por un circuito LC de resonancia con bobina de núcleo de ferrita.

Los sensores inductivos de construcción especial son adecuados para temperaturas de -60 hasta +250°C.

<b>Designación de tipo</b>	BI1-EH03-AP7X
Nº de identificación	1619322
<b>Distancia de conmutación nominal Sn</b>	1 mm
Condición para el montaje	enrasado
Distancia de conmutación asegurada	≤ (0,81 x Sn) mm
Factor de corrección	St37 = 1; Al = 0,3; acero inoxidable = 0,7; Ms = 0,4
Precisión de repetición	≤ 5 % v. f.
Variación de temperatura	10 %
Histéresis	3...20 %
Temperatura ambiente	-25... +70°C
<b>Tensión de servicio</b>	10...30 VDC
Ondulación residual	≤ 10 % U <sub>ss</sub>
Corriente DC nominal	≤ 100 mA
Corriente sin carga I <sub>0</sub>	≤ 10 mA
Corriente residual	≤ 0.1 mA
Tensión nominal de aislamiento	≤ 0.075 kV
Protección cortocircuito	no
Fallo de la tensión en I <sub>0</sub>	≤ 1.5 V
Protección ante corto-circuito/polaridad inversa	sí/ sí (alimentación de tensión)
Función de salida	3 hilos, contacto de cierre, PNP
Frecuencia de conmutación	2 kHz
<b>Modelo</b>	cilindro liso, 3 mm
Medidas	27 mm
Material de la carcasa	metal, V2A (1,4301)
Material de la cara activa	plástico, POM
Conexión	cable
Calidad del cable	2.6 mm, LifYY-11Y, PUR, 2 m
Sección transversal del cable	3 x 0.09mm <sup>2</sup>
Resistencia a la vibración	55 Hz (1 mm)
Resistencia al choque	30 g (11 ms)
Grado de protección	IP67
MTTF	2283Años según SN 29500 (ed. 99) 40°C
<b>Indicación estado de conmutación</b>	LED rojo

# sensor inductivo BI1-EH03-AP7X

**TURCK**

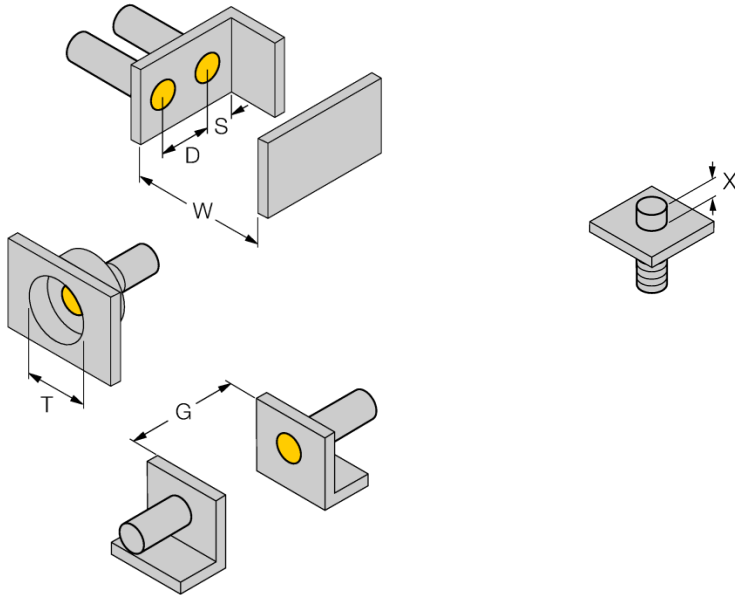
Industrial  
Automation

---

Distancia D	2 x B
Distancia W	3 x Sn
Distancia T	3 x B
Distancia S	1,5 x B
Distancia G	9 x Sn

---

**Diámetro de la cara activa B**                       $\varnothing$  3 mm



El sensor puede ser instalado en modo enrasado en materiales no-ferromagnéticos.  
en el montaje en materiales ferromagnéticos la distancia X debe ser observada.

Distancia X: 1,0 mm